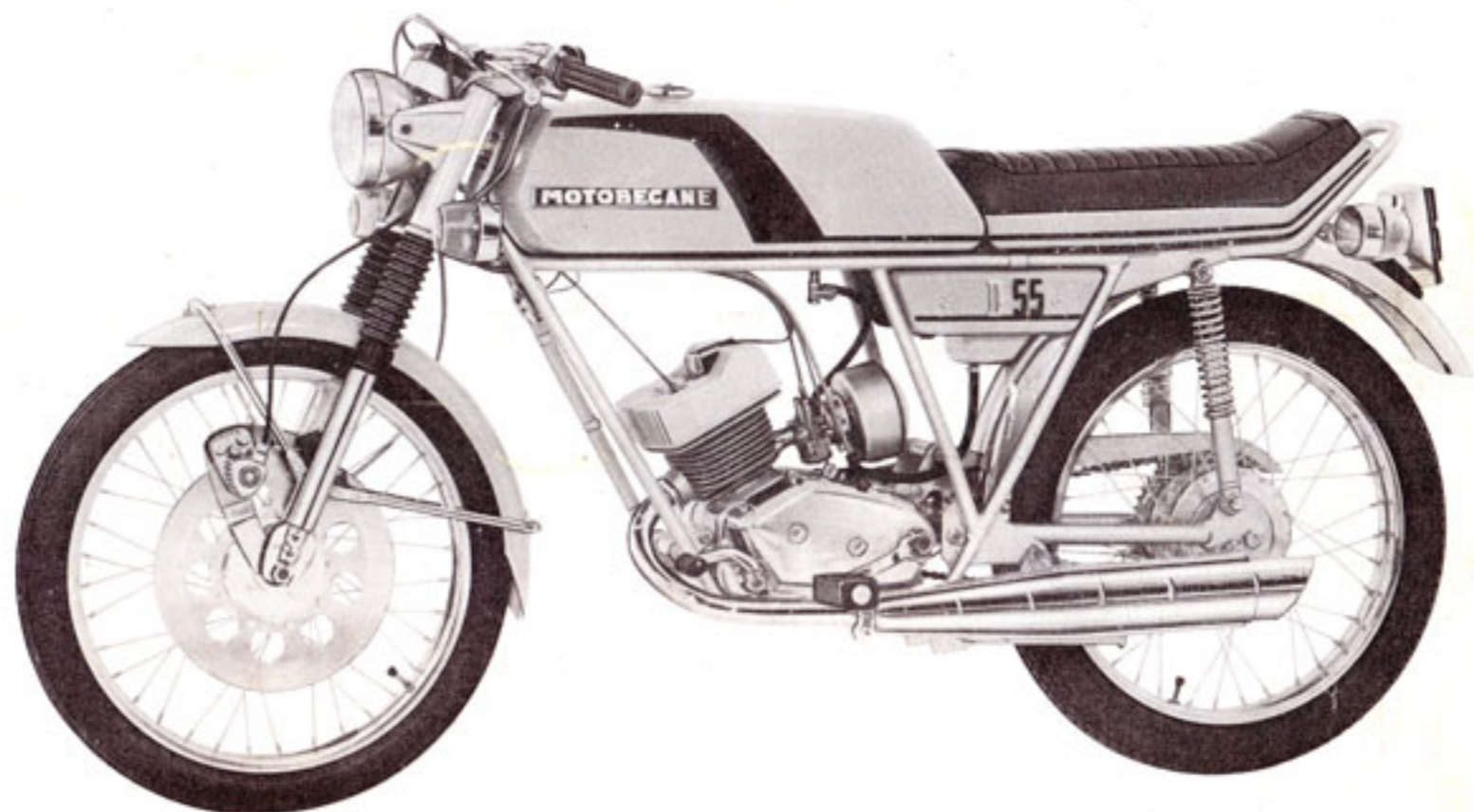




MOTOBECANE
MOTOCONFORT

PIÈCES DÉTACHÉES

SPARE PARTS CATALOGUE



1155

Le présent catalogue ne comporte volontairement aucun texte, mais uniquement des dessins référencés.

Les sous-ensembles Pièces Détachées sont représentés entourés de traits mixtes ou soulignés d'accolades.

Exemples : Carburateur complet page 14
Amortisseur - Compteur page 17

This catalogue is printed purposely with no text, but only with numbered drawings.

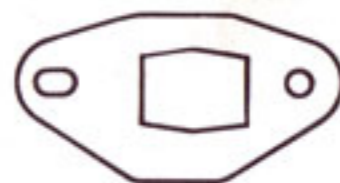
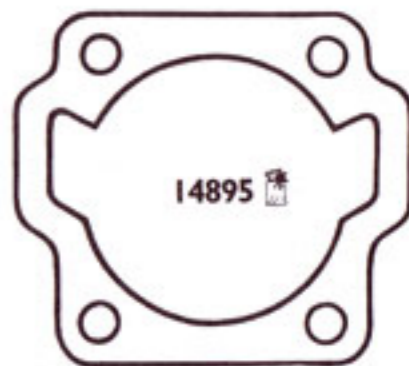
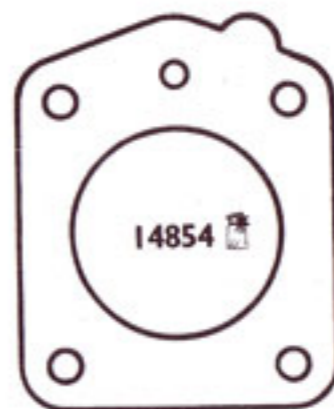
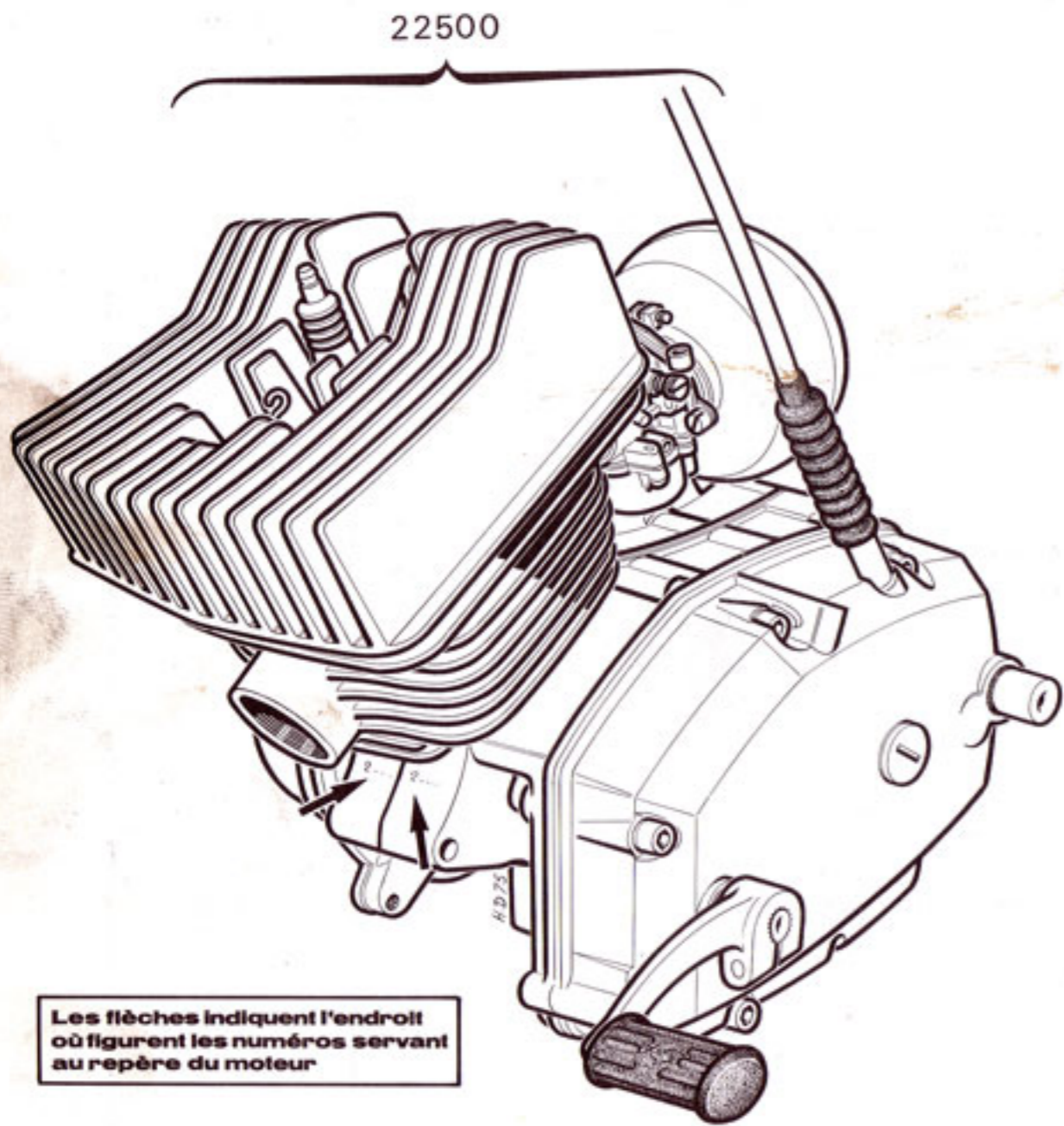
The spare sub-assemblies are illustrated either circled with mixt lines or underlined with brackets.


*Examples : Carburettor complete page 14
Shock absorber - Speedometer page 17*

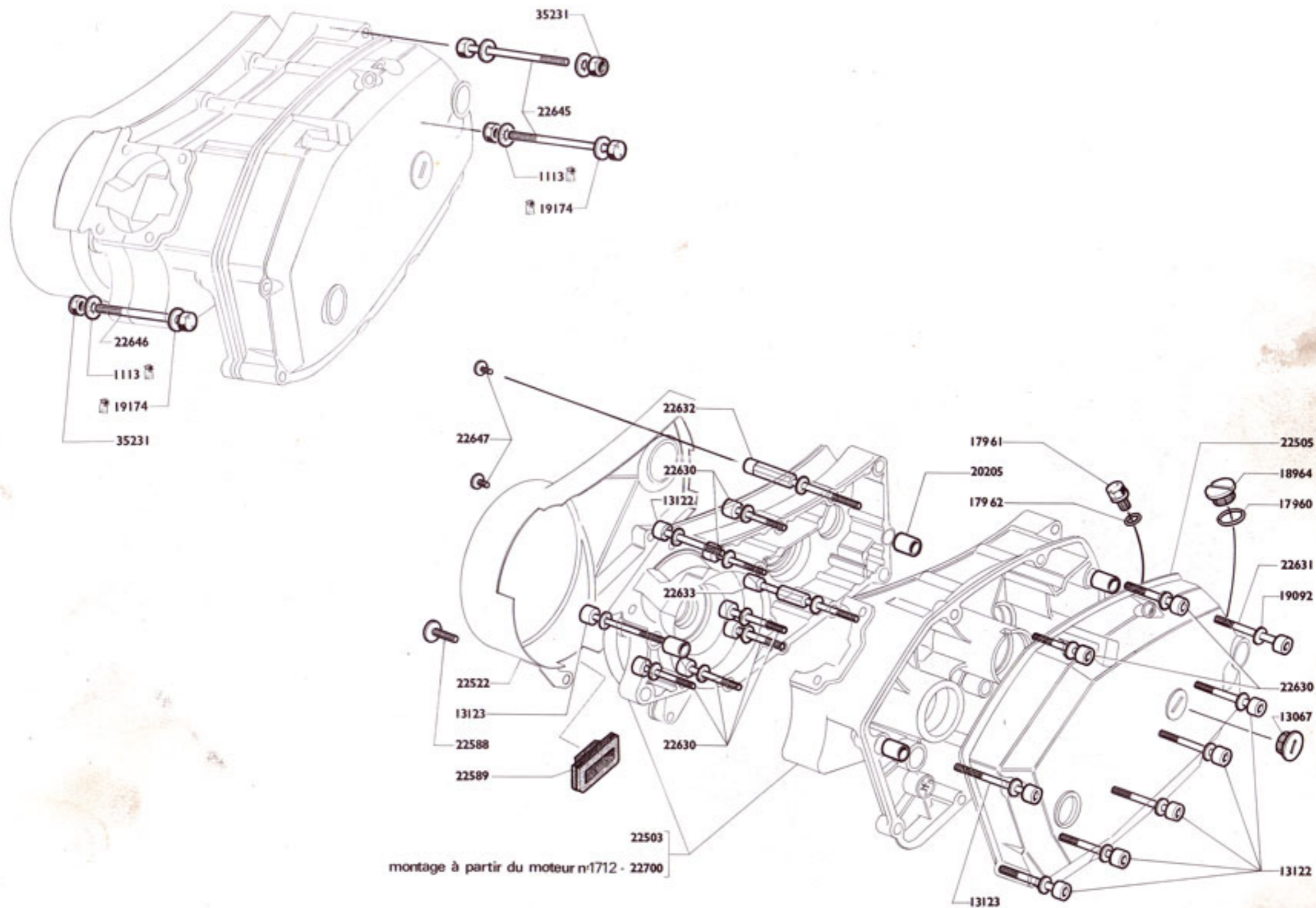
SOMMAIRE - SUMMARY


PAGE SHEET	DÉSIGNATION DESCRIPTION	TYPE TYPE
3	Moteur complet - Jeu de joints <i>Engine unit - Set of engine gasket</i>	D 55
4	Carters visserie - Fixations moteur <i>Mudguard bolt - Engine swivelling attachment</i>	
5	Moteur éclaté <i>Engine exploded</i>	
6	Appariage piston-cylindre <i>Matching piston-cylinder</i>	
7	Embrayage <i>Clutch</i>	
8	Sélecteur <i>Gear shift</i>	
9	Boîte de vitesses <i>Gear box</i>	
10	Mise en marche <i>Kick start system</i>	
11	Volant magnétique <i>Flywheel magneto</i>	
12	Canalisations - Contacteurs - Avertisseur - Centrale - Diode <i>Electrical wiring - Combined Horn</i>	
13	Carburateur GA 12, réglage 779 - Robinet essence <i>Carburettor GA 12, adjusting 779 - Petrol tap</i>	
14	Echappement <i>Exhaust</i>	

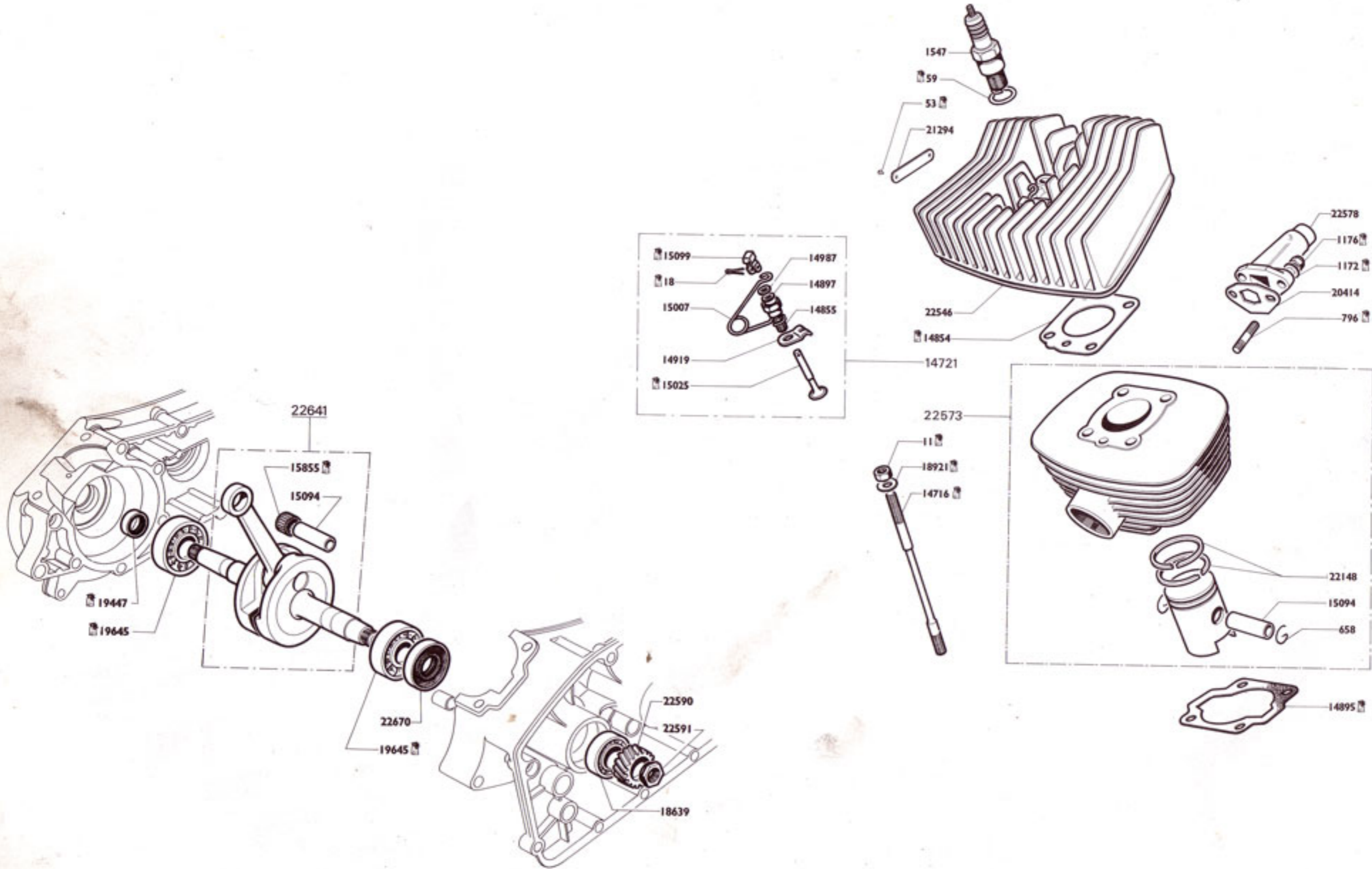
PAGE SHEET	DÉSIGNATION DESCRIPTION	TYPE TYPE
15	Fourche télescopique - Jeu de direction - Pivot de fourche <i>Telescopic fork - Steering head races - Fork pivot</i>	D 55
16	Amortisseurs - Compteur <i>Shock absorbers - Speedometer</i>	
17	Garde-boue avant - Boîte à outils - Garde-boue arrière - Fixations <i>Front mudguards - Tool box - Rear mudguard - Fixation</i>	
18	Cadre - Réservoir - Selle - Béquille - Carters - Bras oscillant <i>Frame - Petrol tank - Centre stand - Saddle - Fairing</i>	
19	Maître-cylindre - Flexible - Etrier - Plaquettes <i>Hydraulic choc brake</i>	
20	Guidon - Fixation - Corps gauche - Poignée tournante <i>Handlebar - Bare - Twist-grip - L.H. body controls</i>	
21	Moyeu avant "MOTOBECANE" <i>Front wheel "MOTOBECANE"</i>	
22	Moyeu arrière "MOTOBECANE" \varnothing 100 <i>Rear wheel "MOTOBECANE" \varnothing 100</i>	
23	Roue avant complète - Roue arrière complète <i>Front wheel and Hub - Tyre - Tube - Rear wheel and Hub - Tyre - Tube</i>	
24	Projecteur - Pattes support - Support clignotants <i>Headlamp - Turn signal lamp support</i>	
25	Feu arrière - Clignotants <i>Tail lamps - Turn signal lamps</i>	
26	Plan de câblage <i>Electrical diagram</i>	



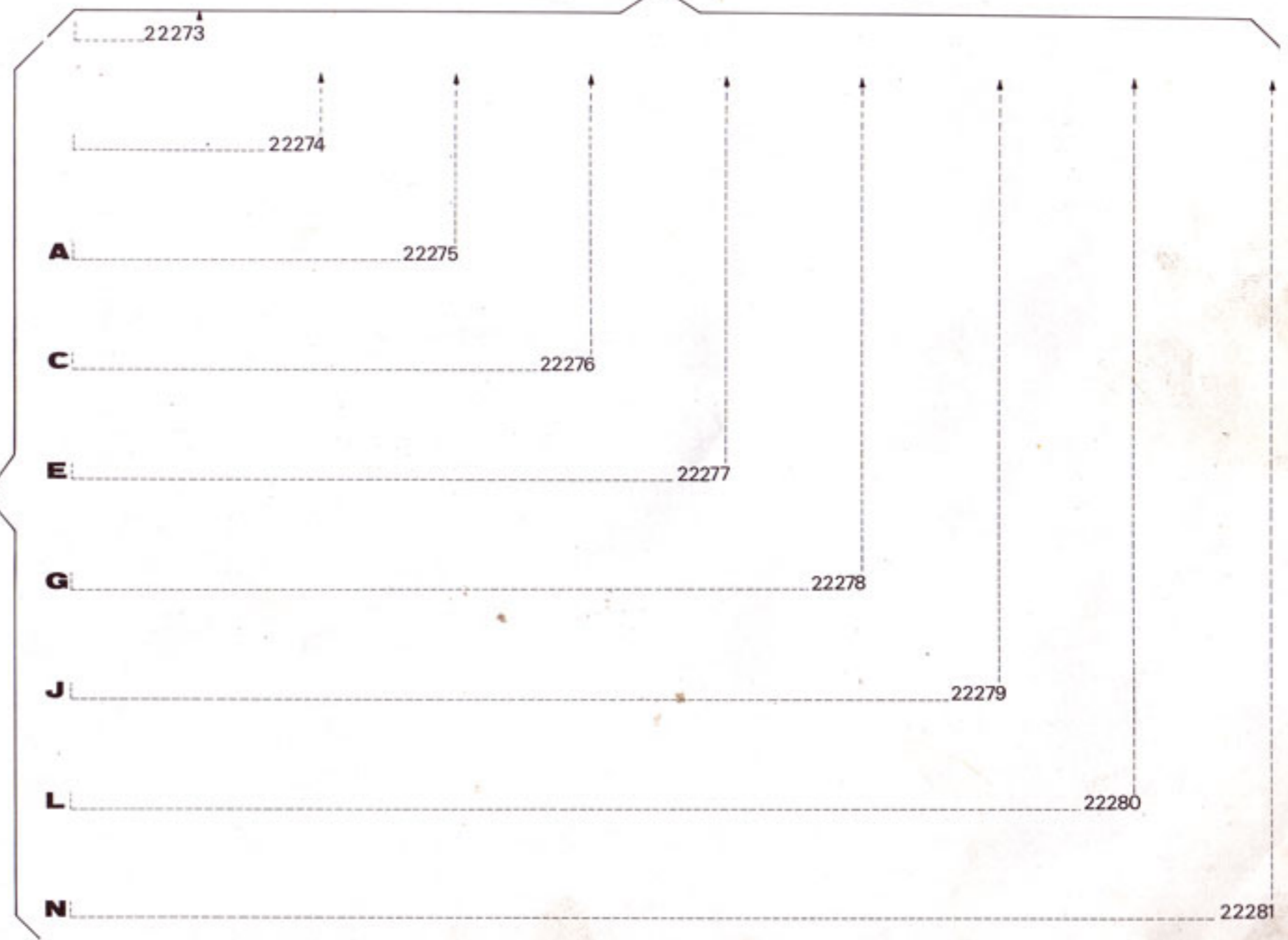
 Pièces conditionnées. Pour quantités voir tarif.
 Conditionned parts. For quantity see price-list.

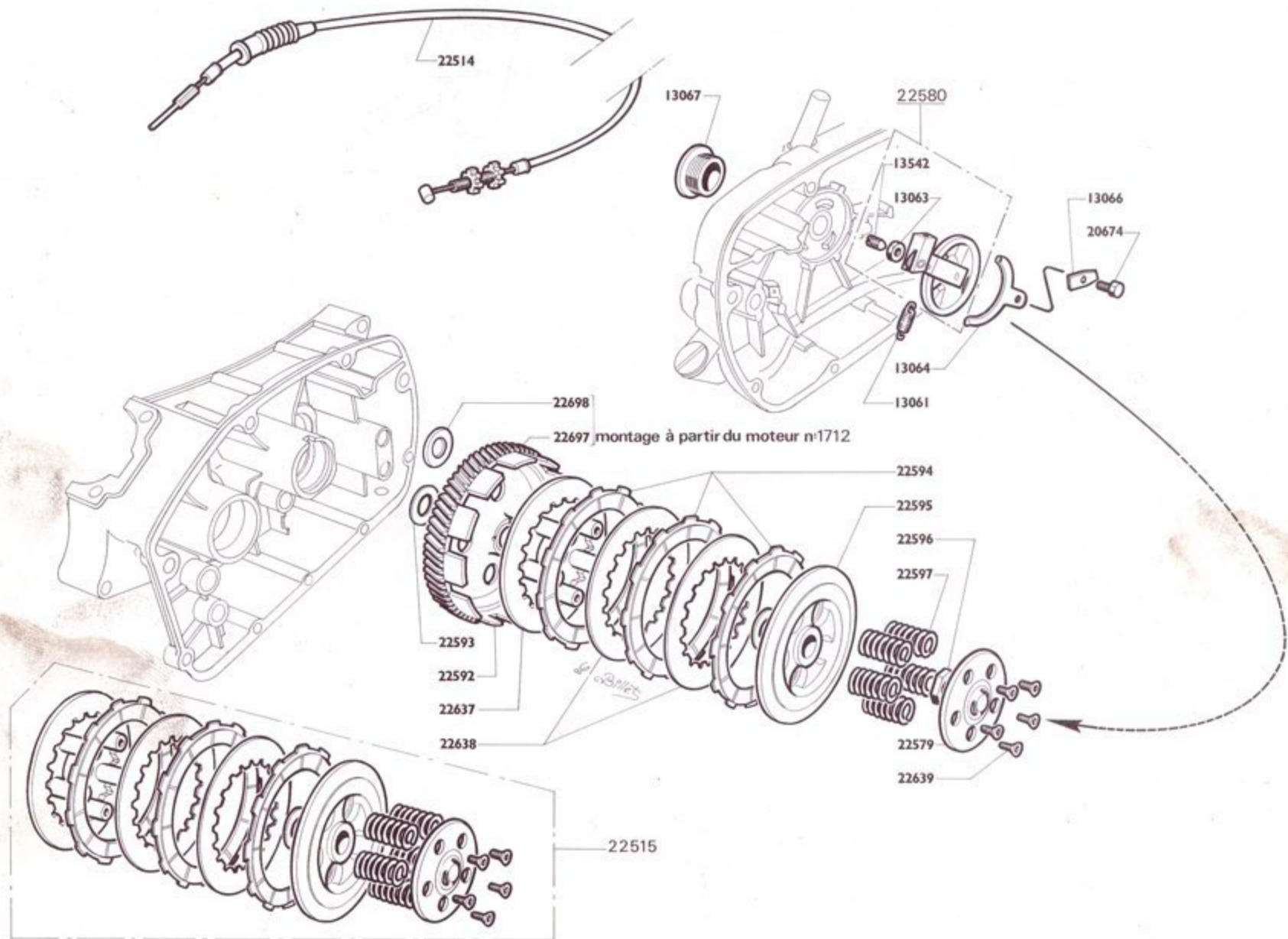


 Pièces conditionnées. Pour quantités voir tarif.
Conditioned parts. For quantity see price-list.

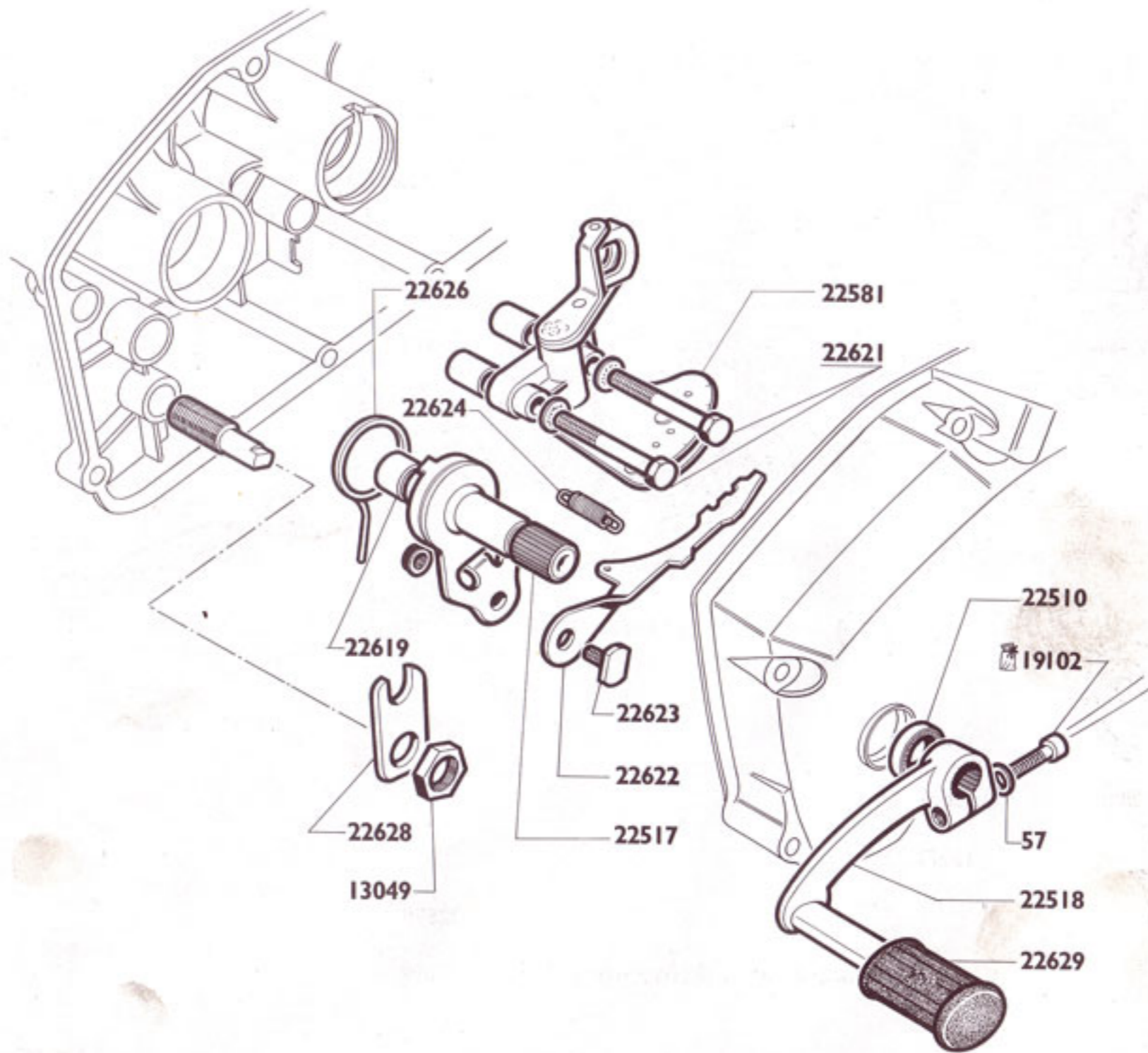


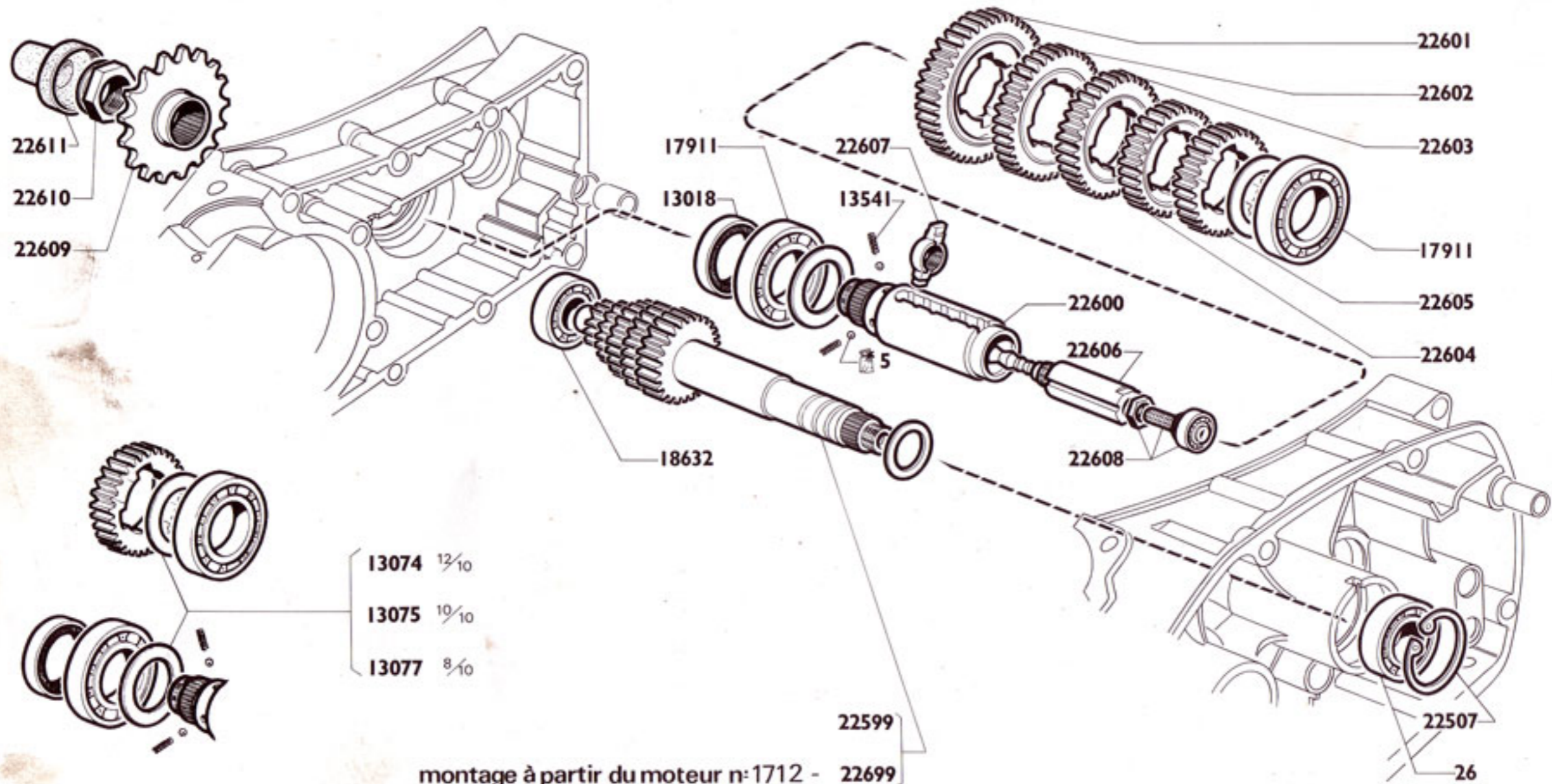
Pièces conditionnées. Pour quantités voir tarif.
 Conditioned parts. For quantity see price-list.

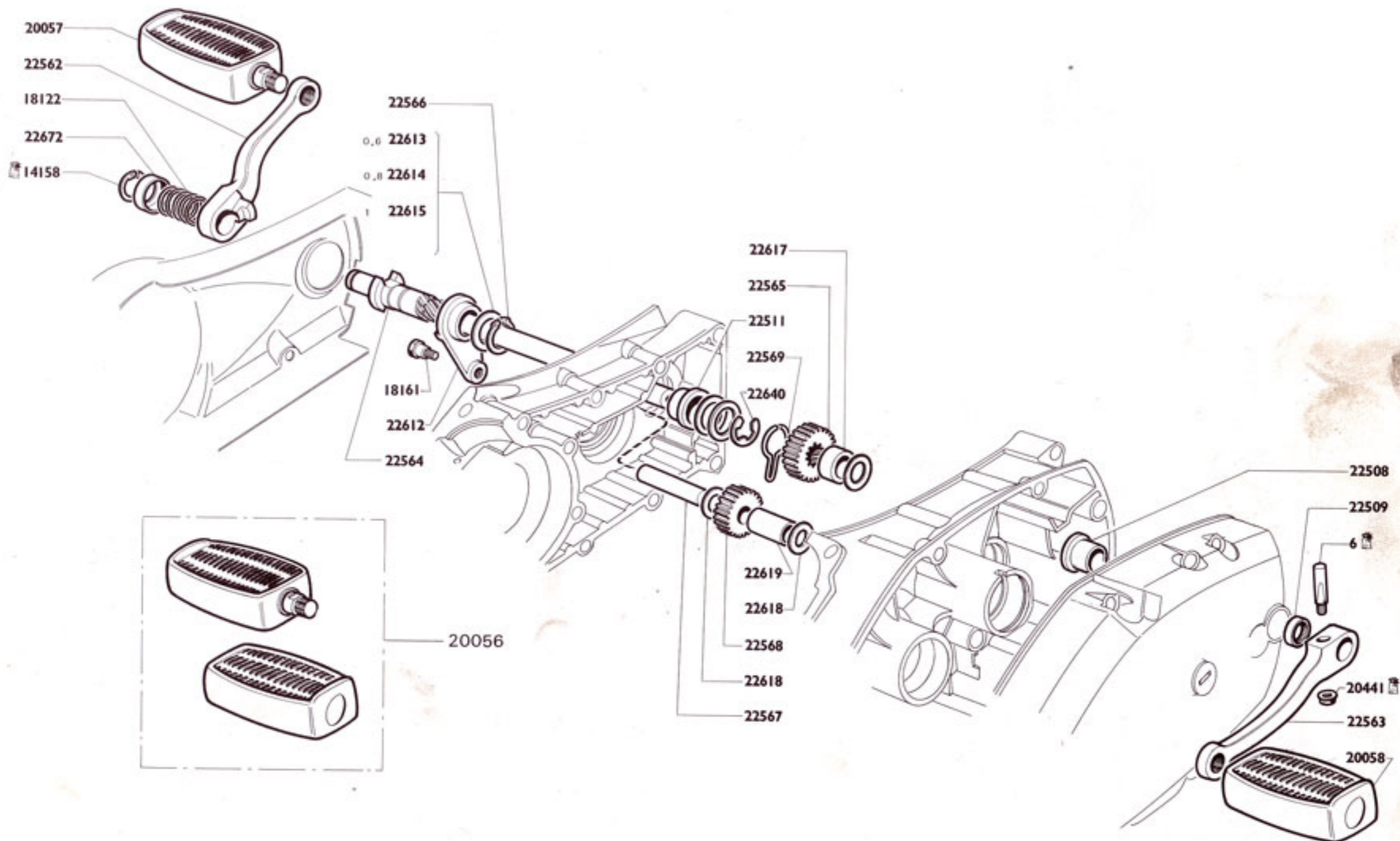


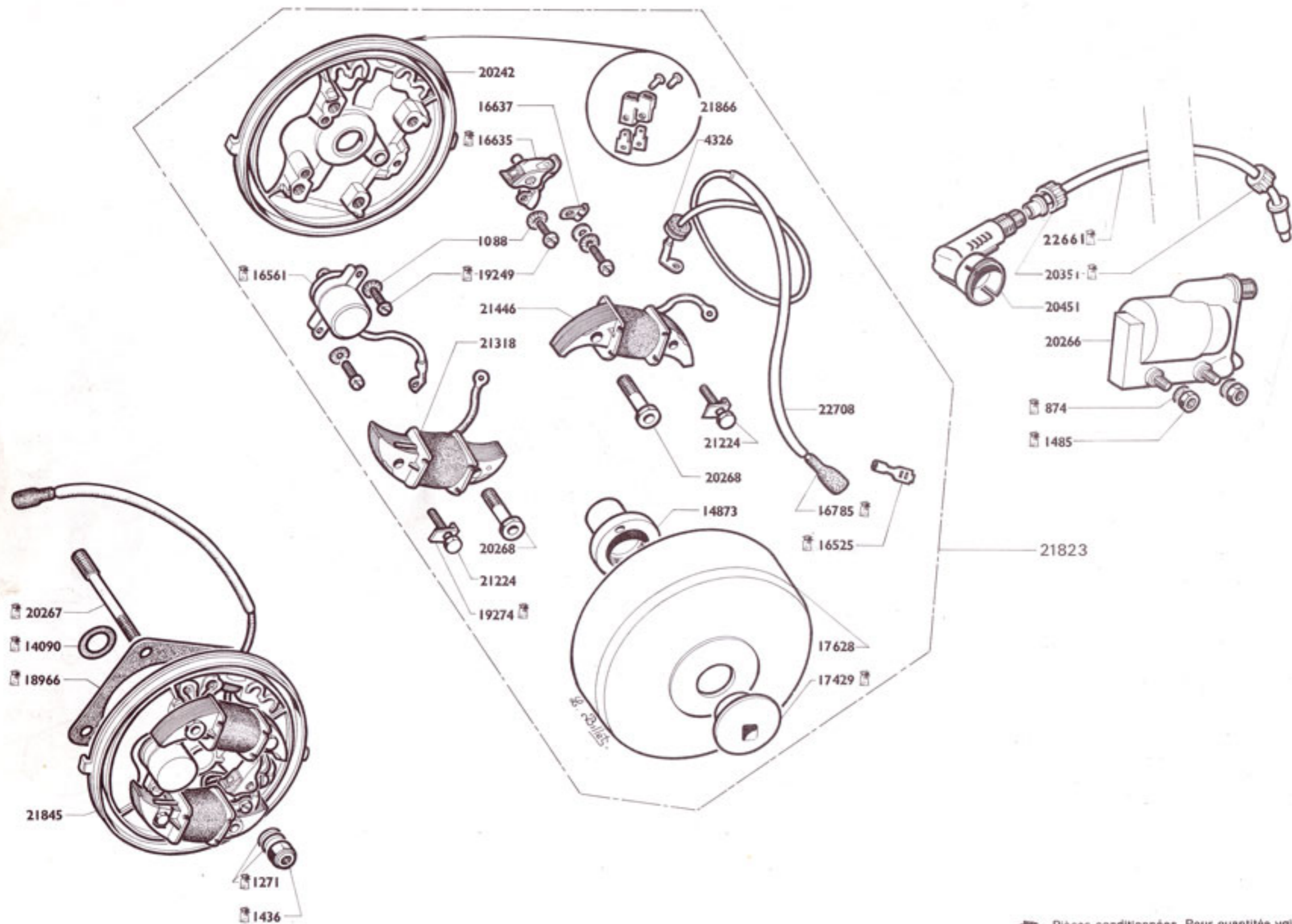



Pièces conditionnées. Pour quantités voir tarif.
Conditioned parts. For quantity see price-list.

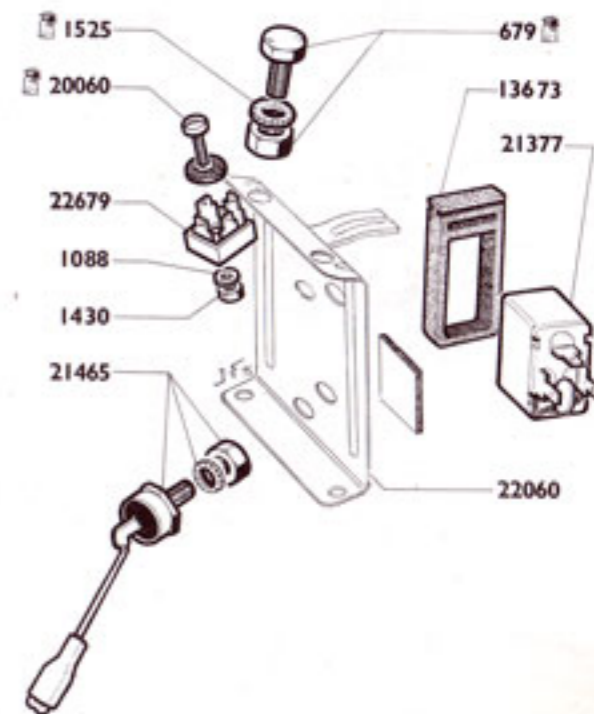
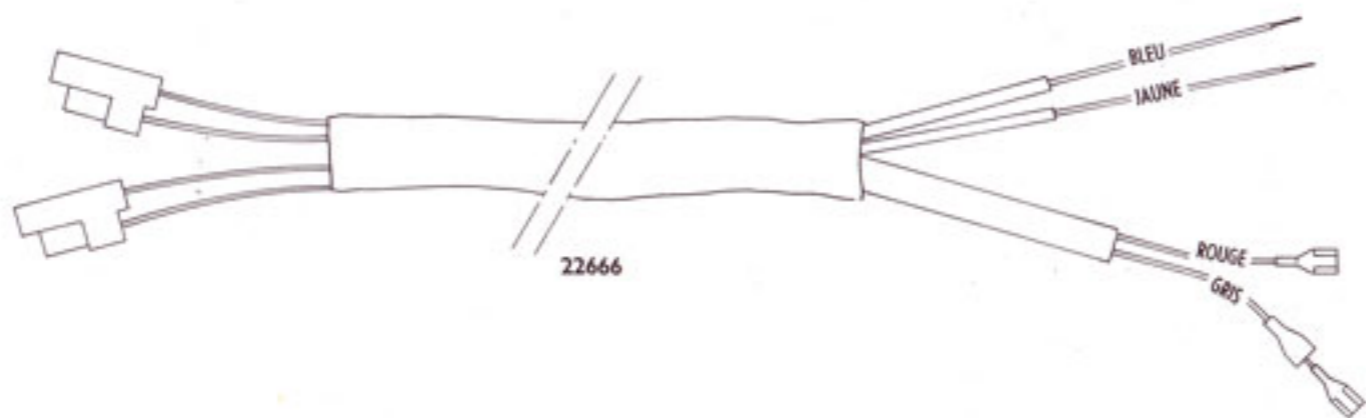
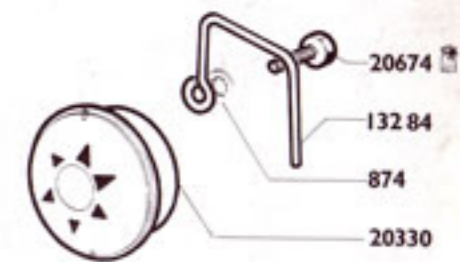
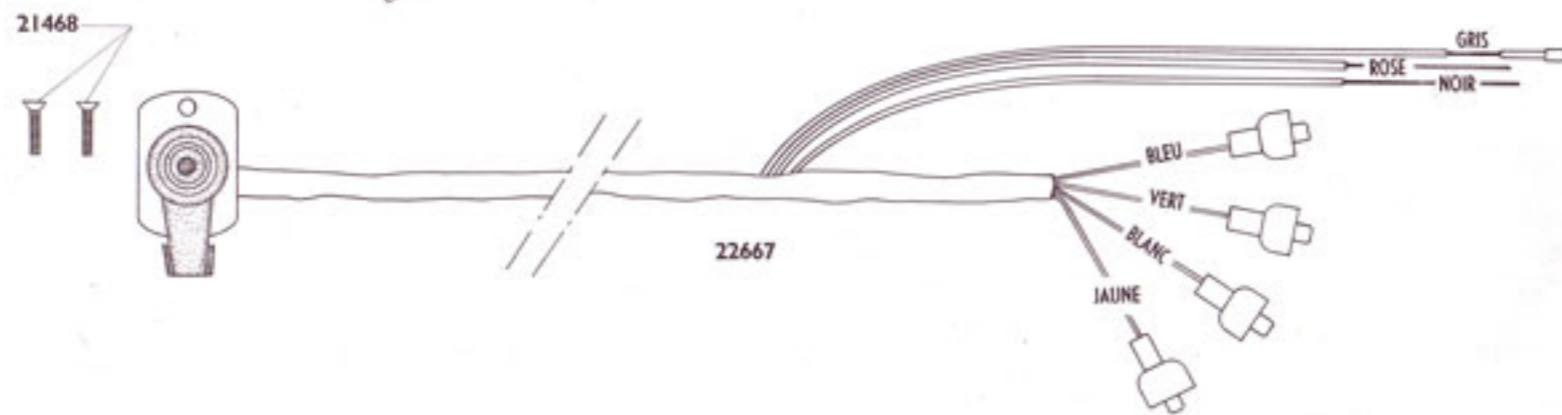
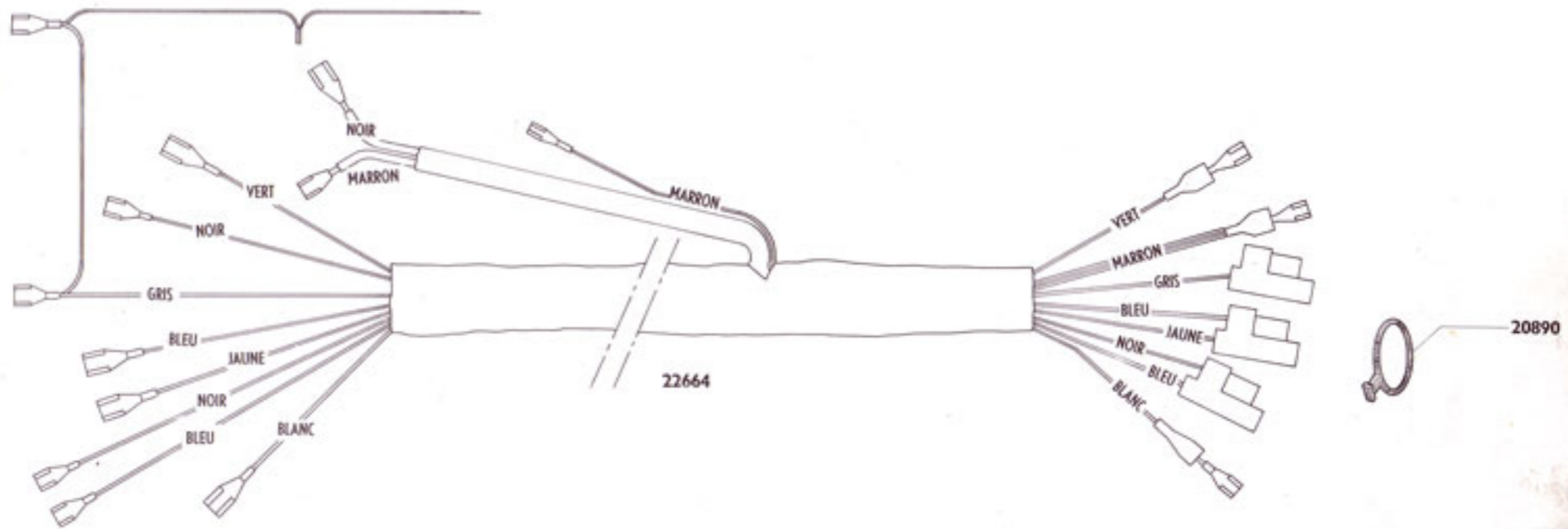


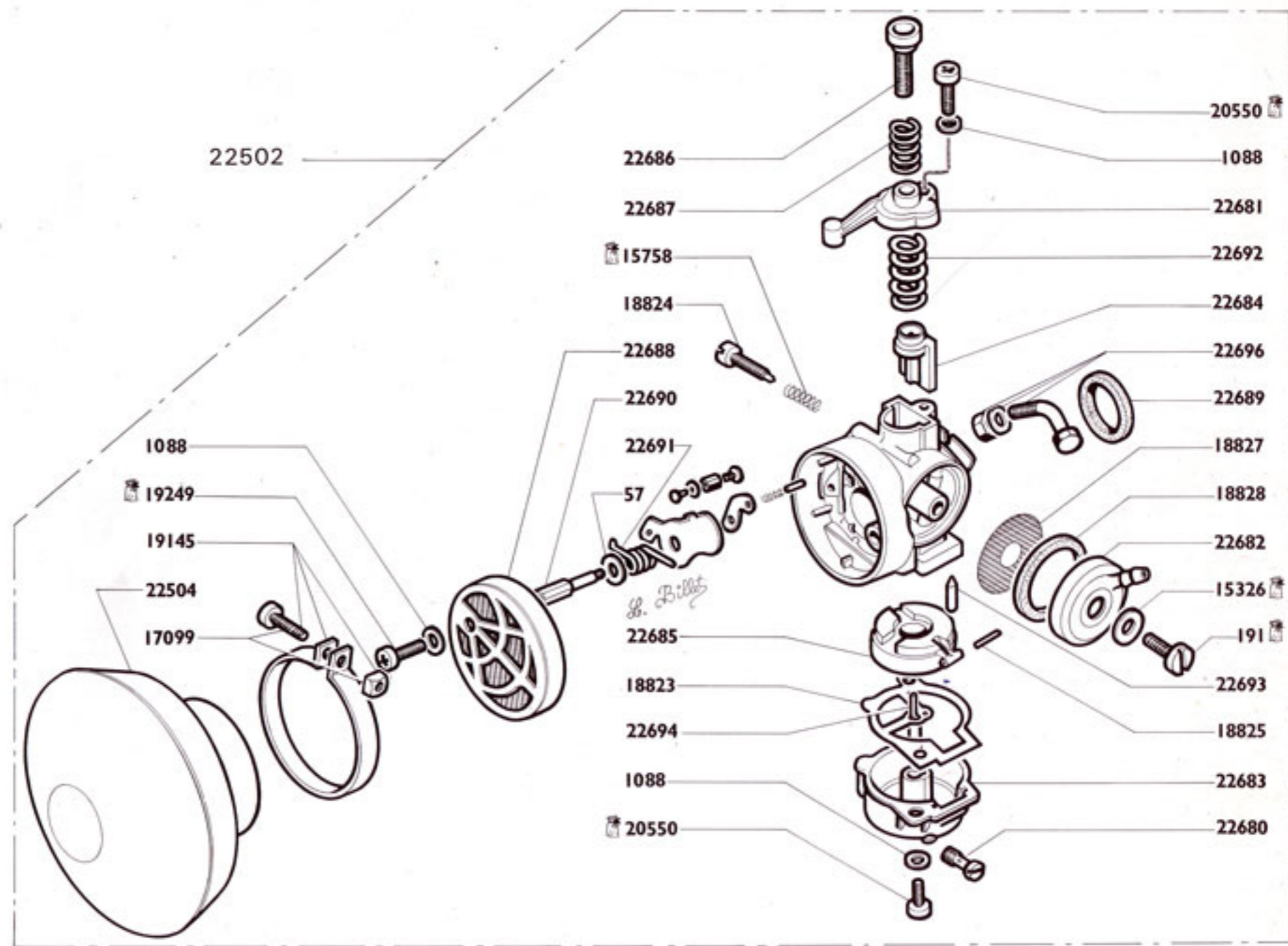
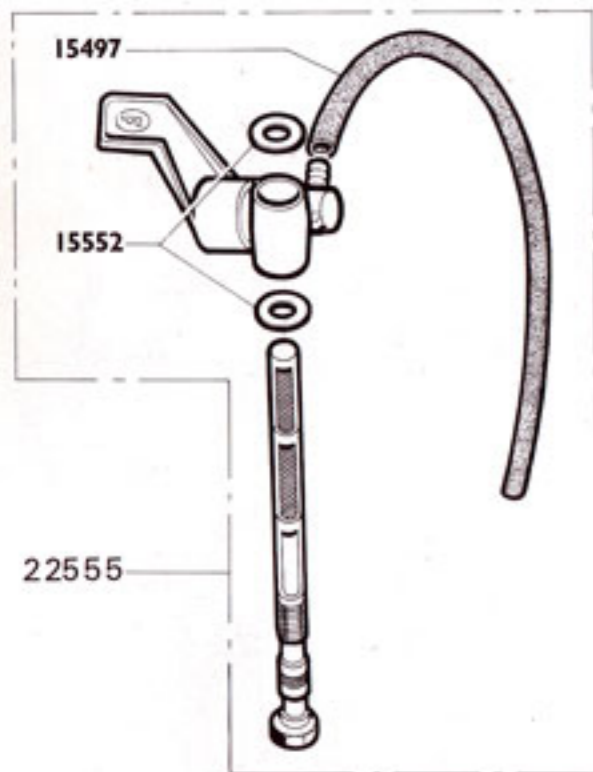
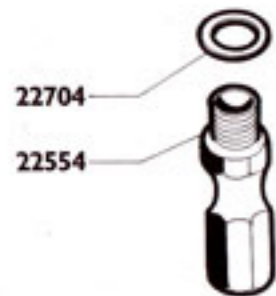


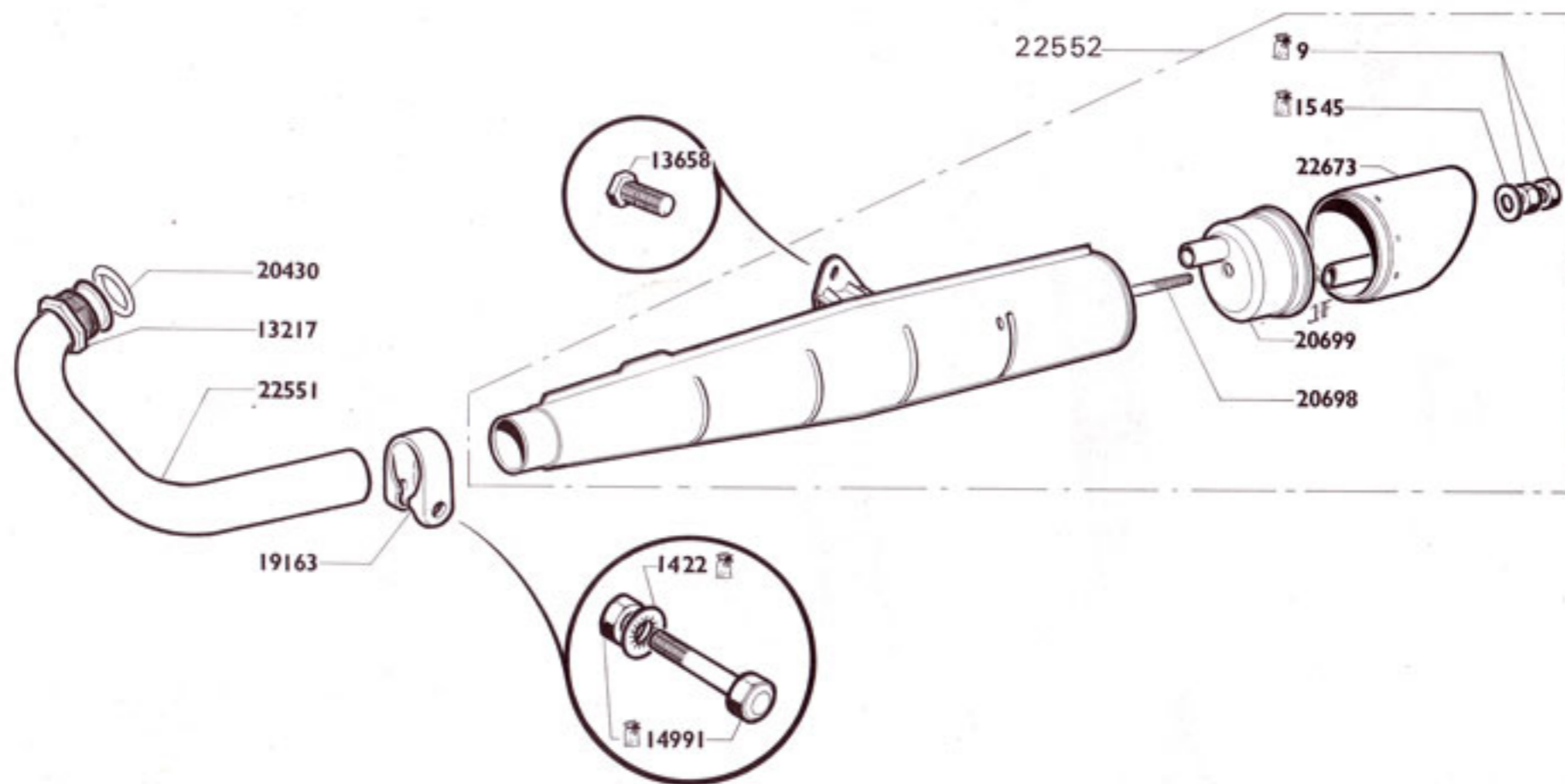


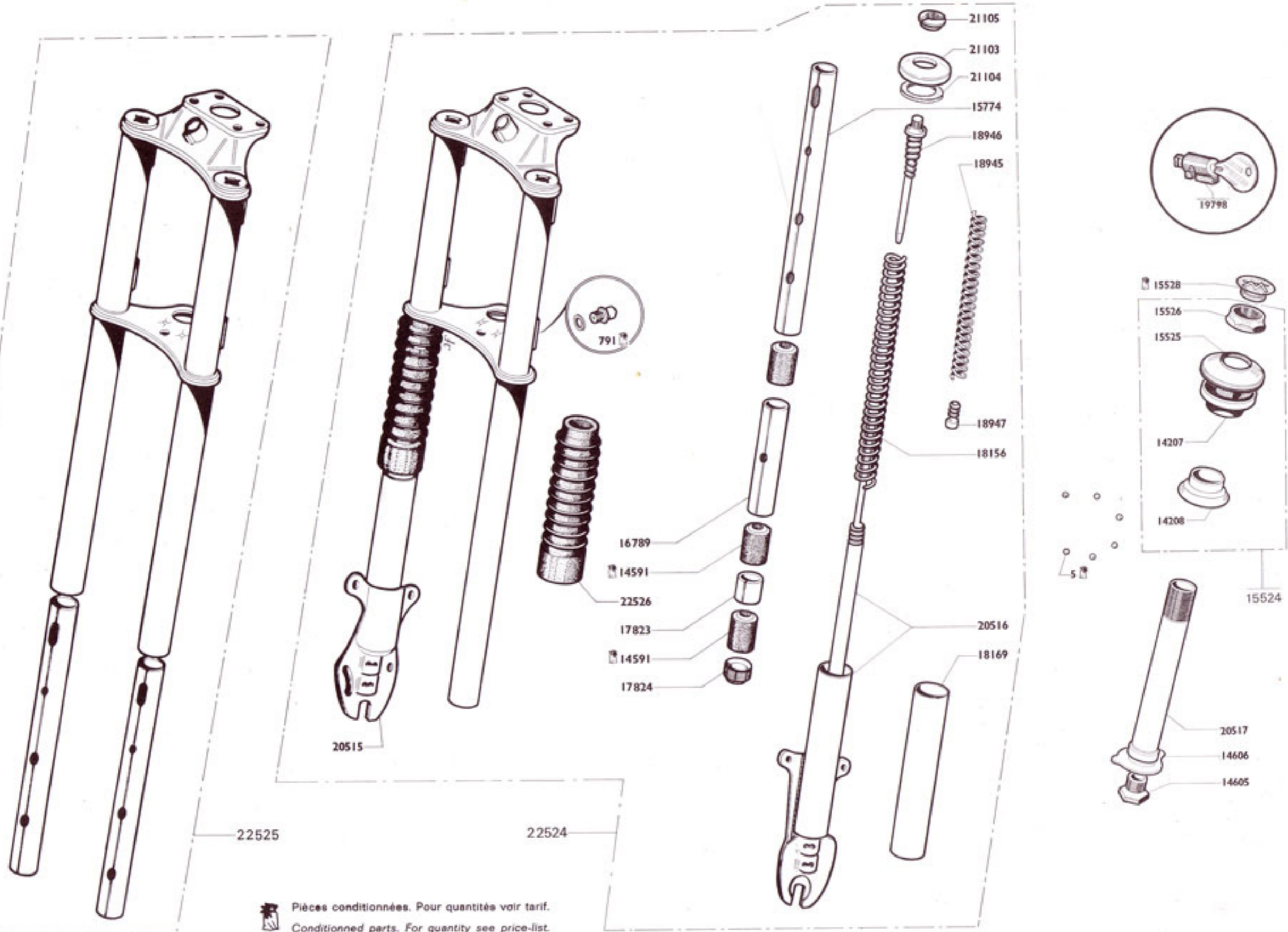


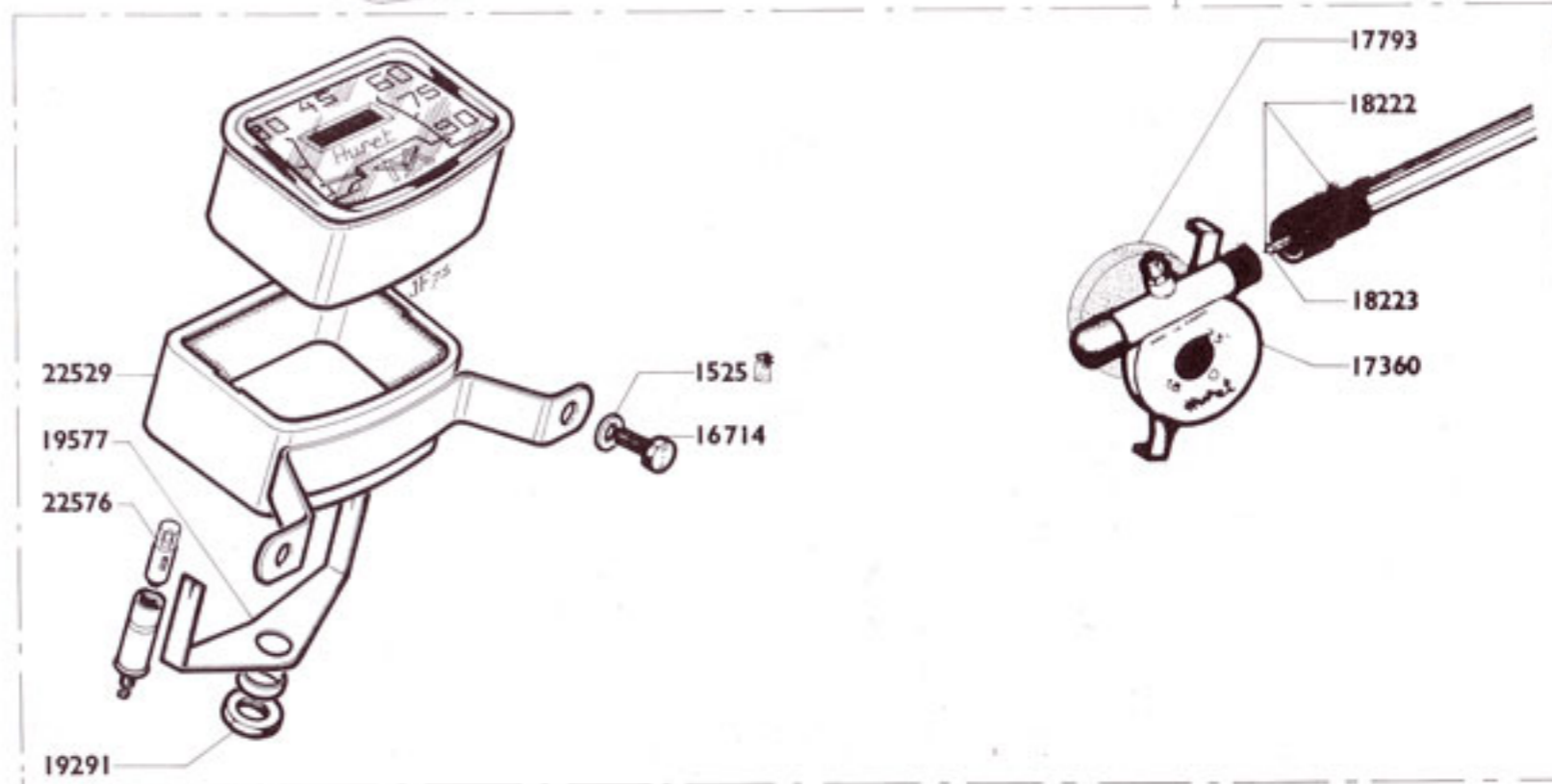
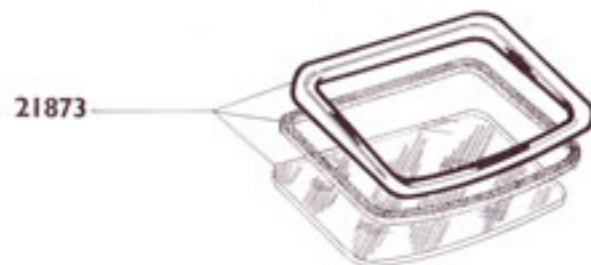
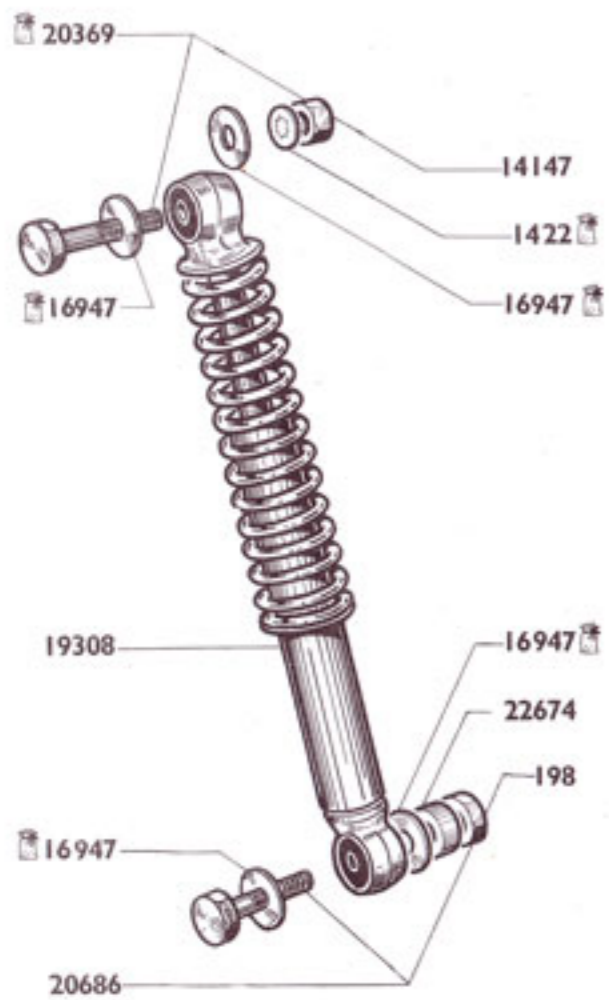
 Pièces conditionnées. Pour quantité voir tarif.
 Conditioned parts. For quantity see price-list.




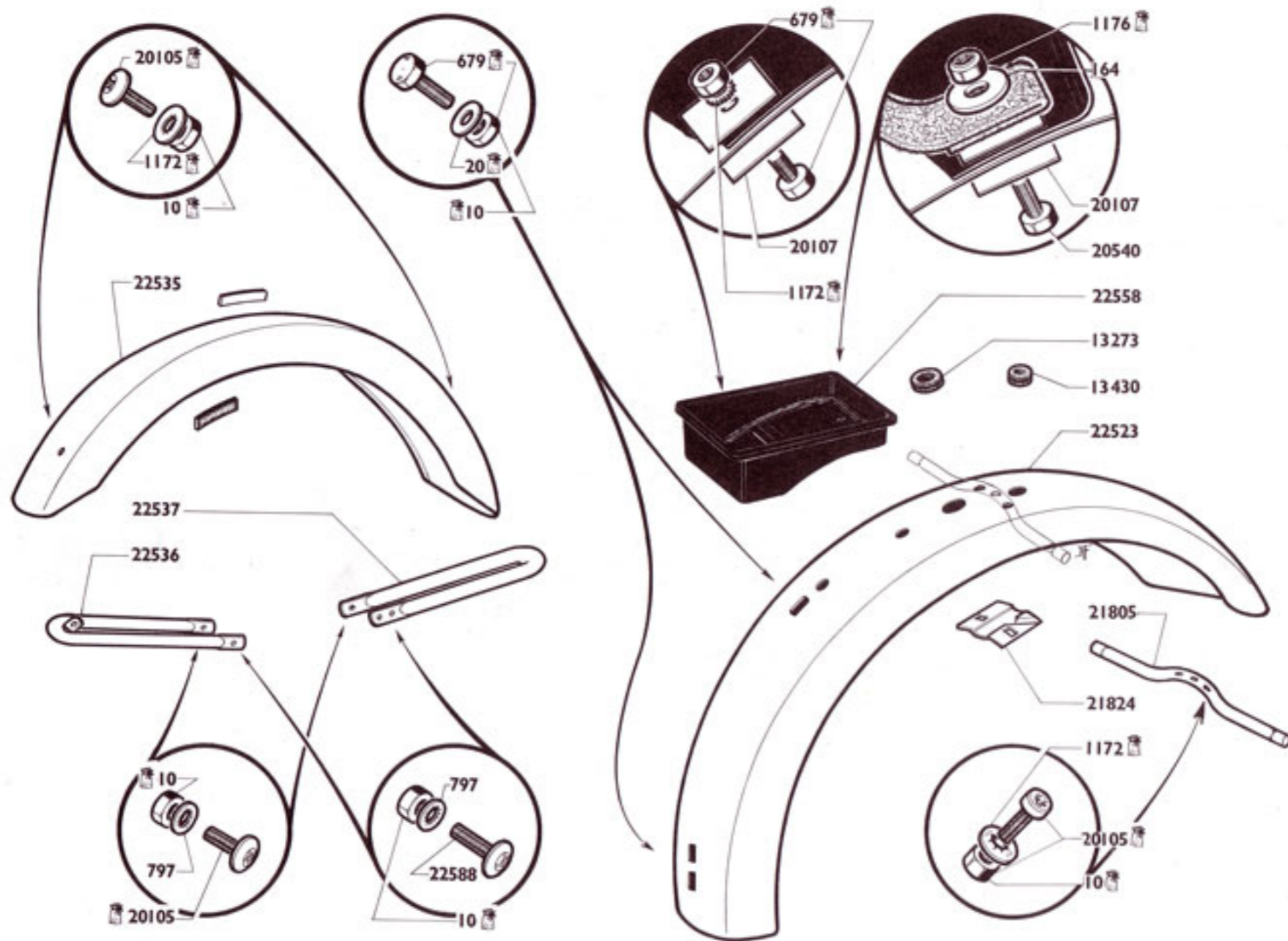


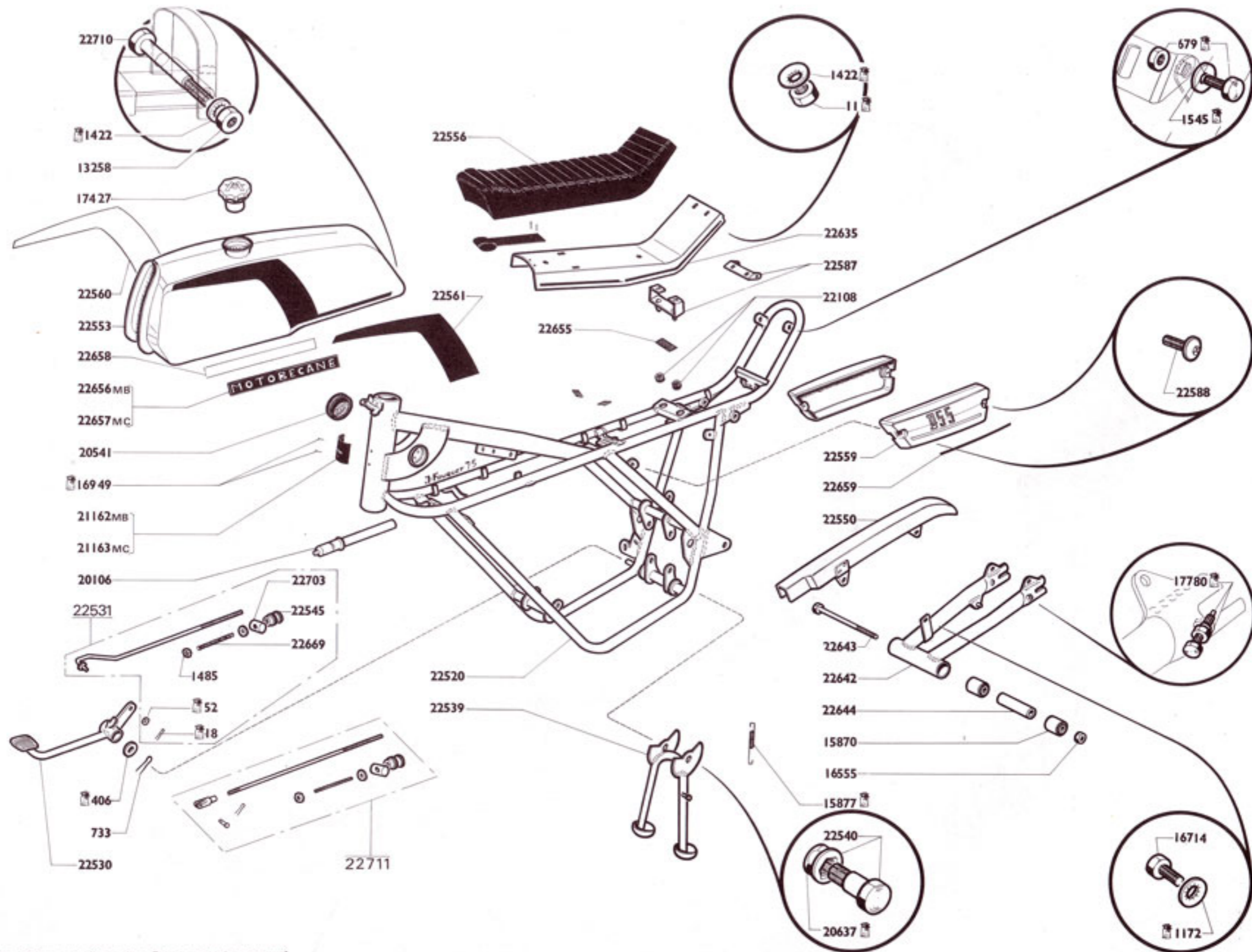





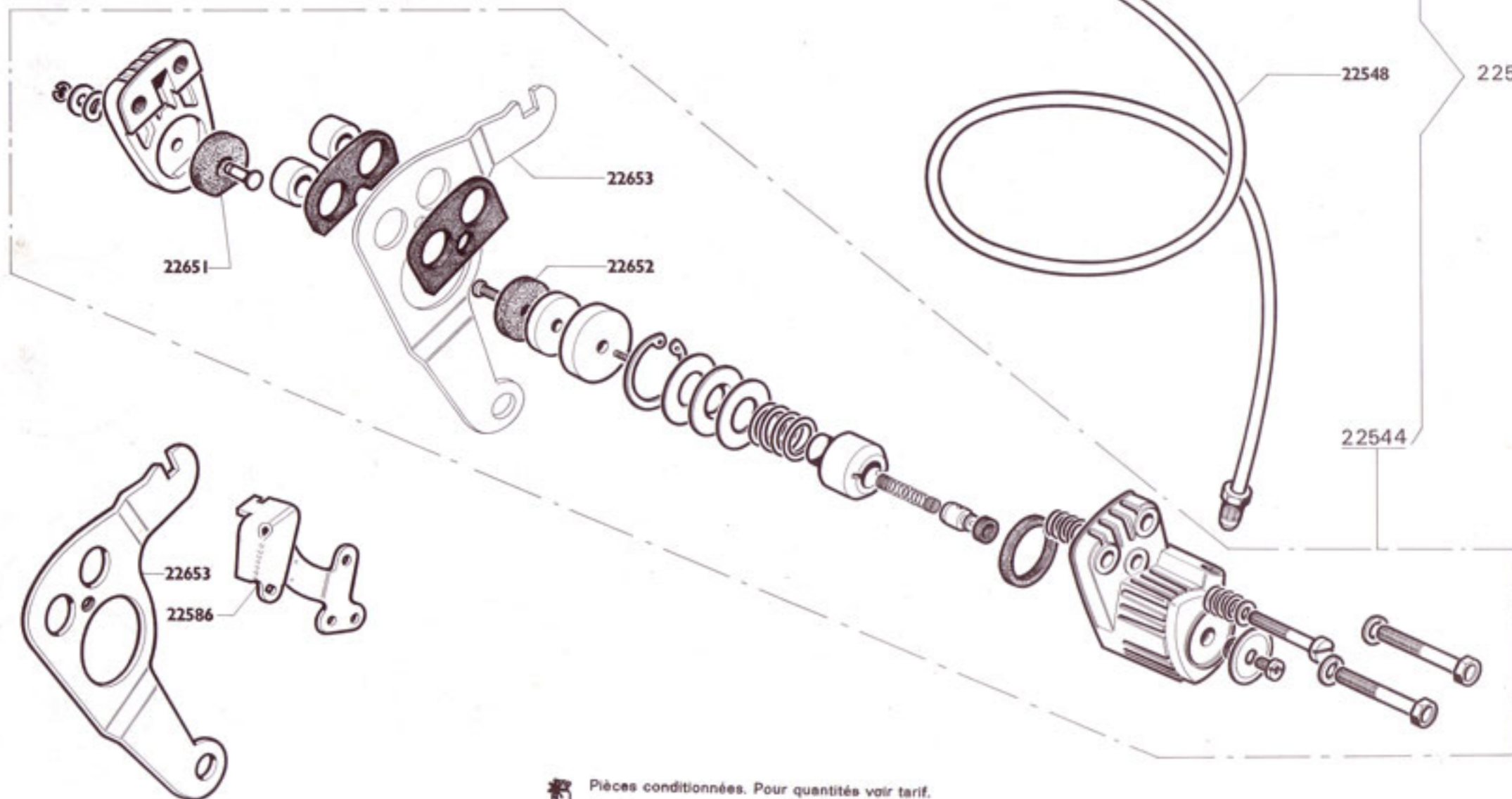
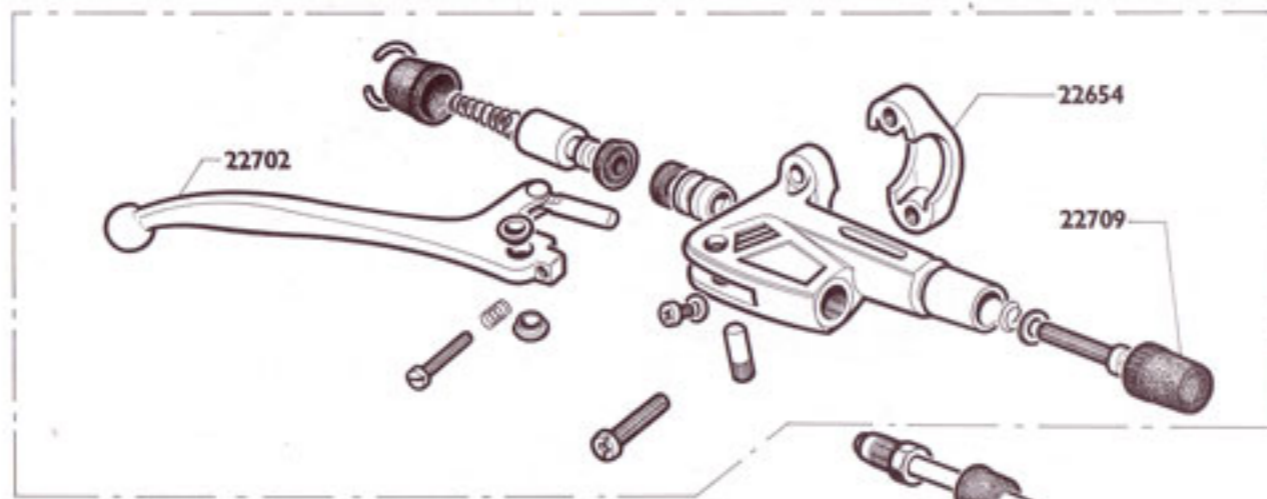



 Pièces conditionnées. Pour quantités voir tarif.
 Conditioned parts. For quantity see price-list.

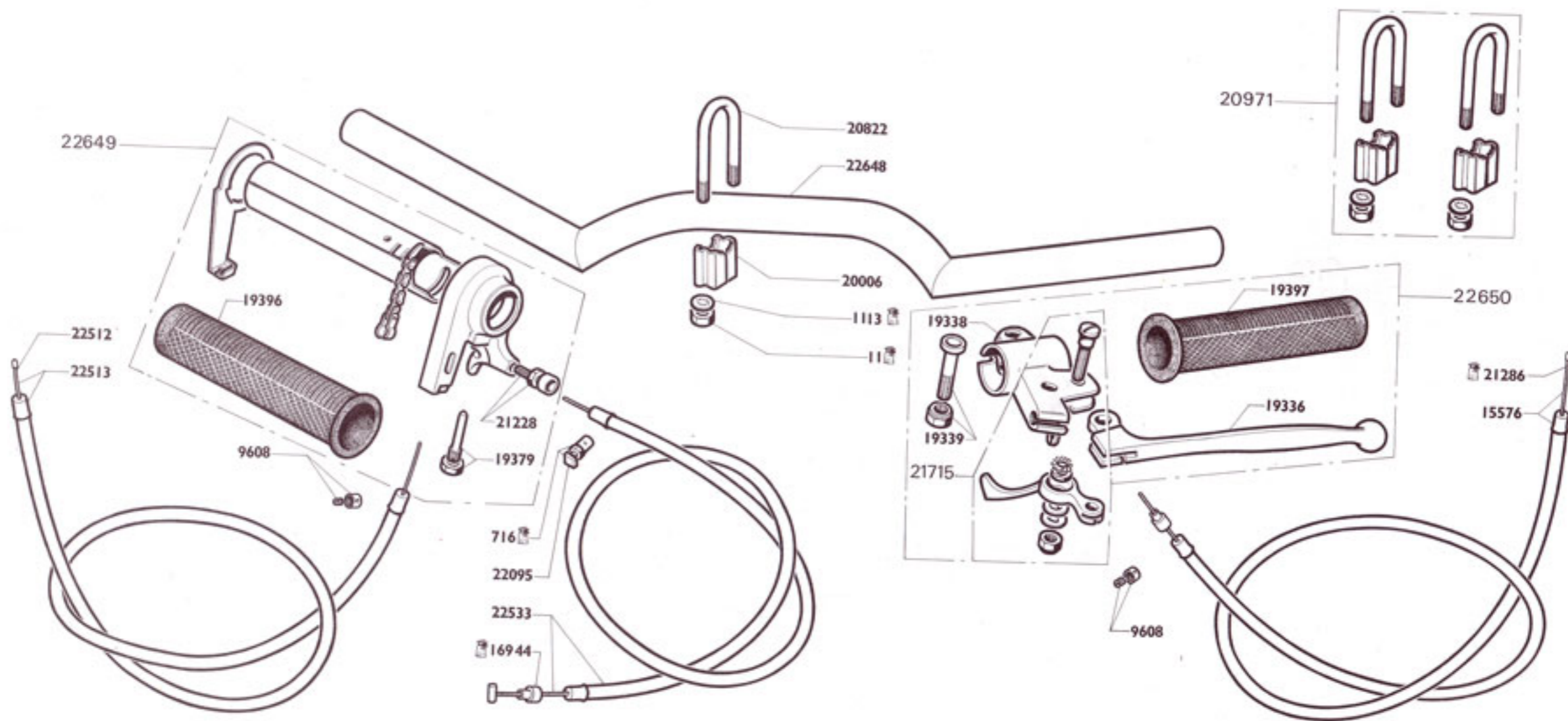





 Pièces conditionnées. Pour quantités voir tarif.
 Conditioned parts. For quantity see price-list.

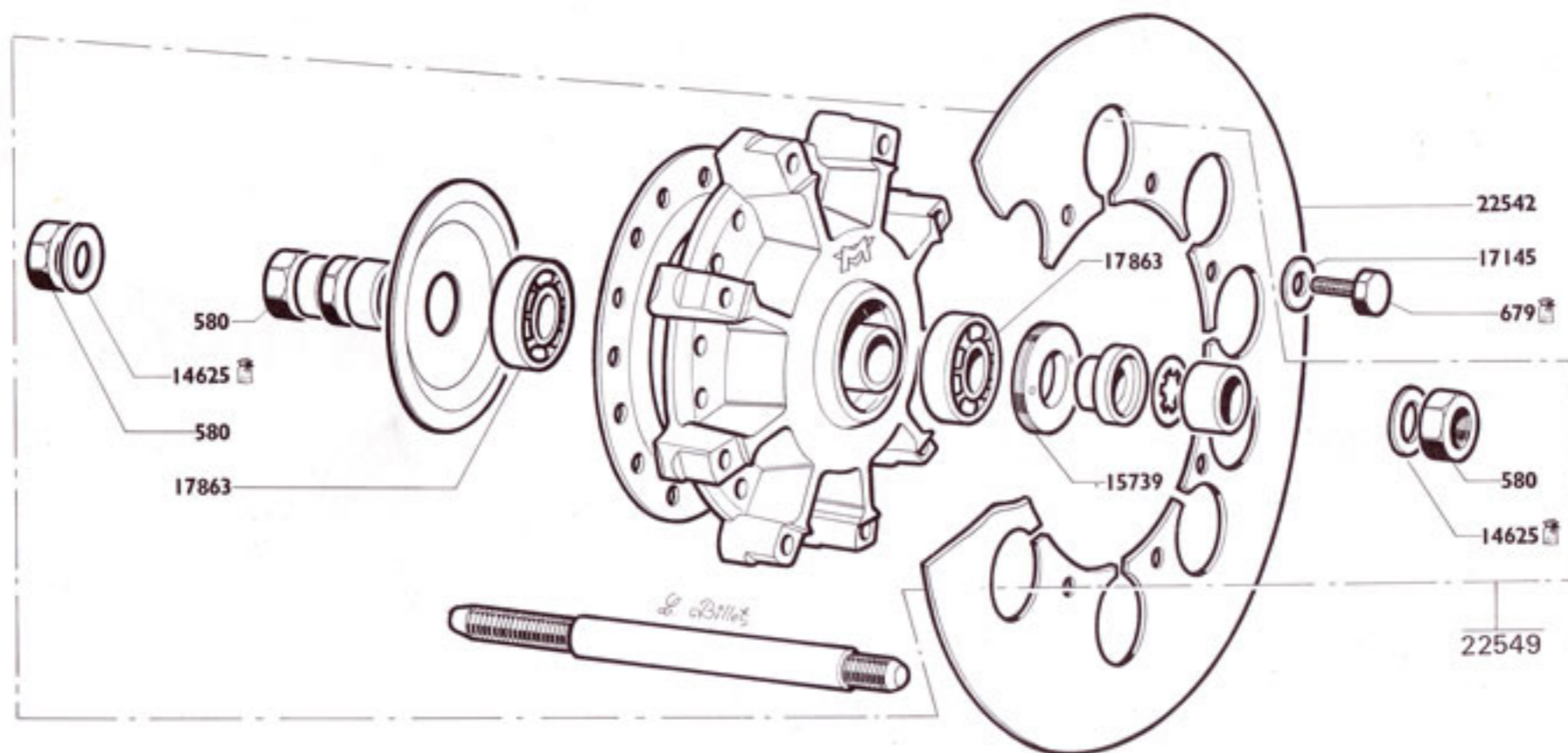


 Pièces conditionnées. Pour quantités voir tarif.
Conditioned parts. For quantity see price-list.



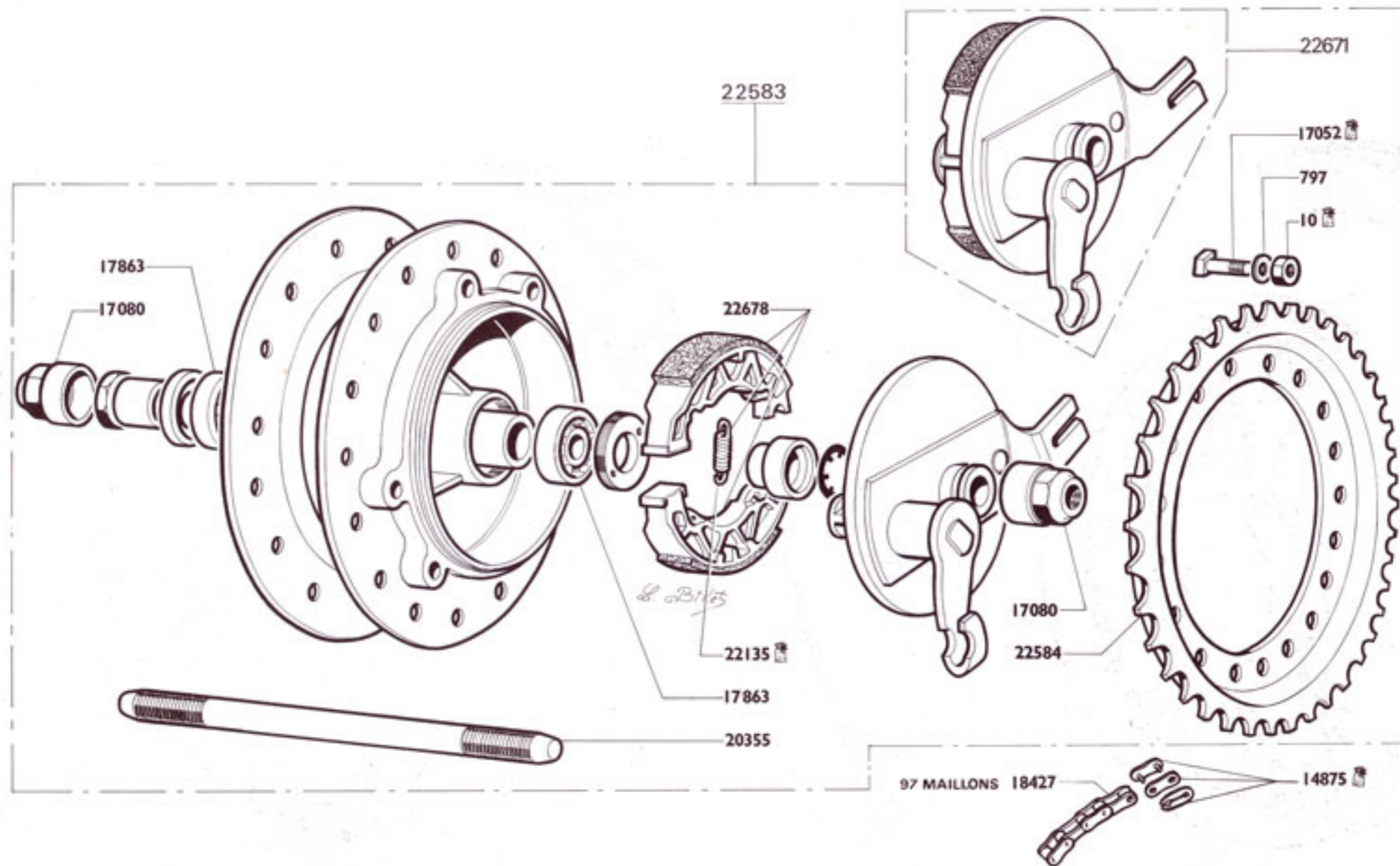

 Pièces conditionnées. Pour quantités voir tarif.
 Conditioned parts. For quantity see price-list.

MOYEU AVANT "MOTOBÉCANE" FRONT WHEEL "MOTOBÉCANE"

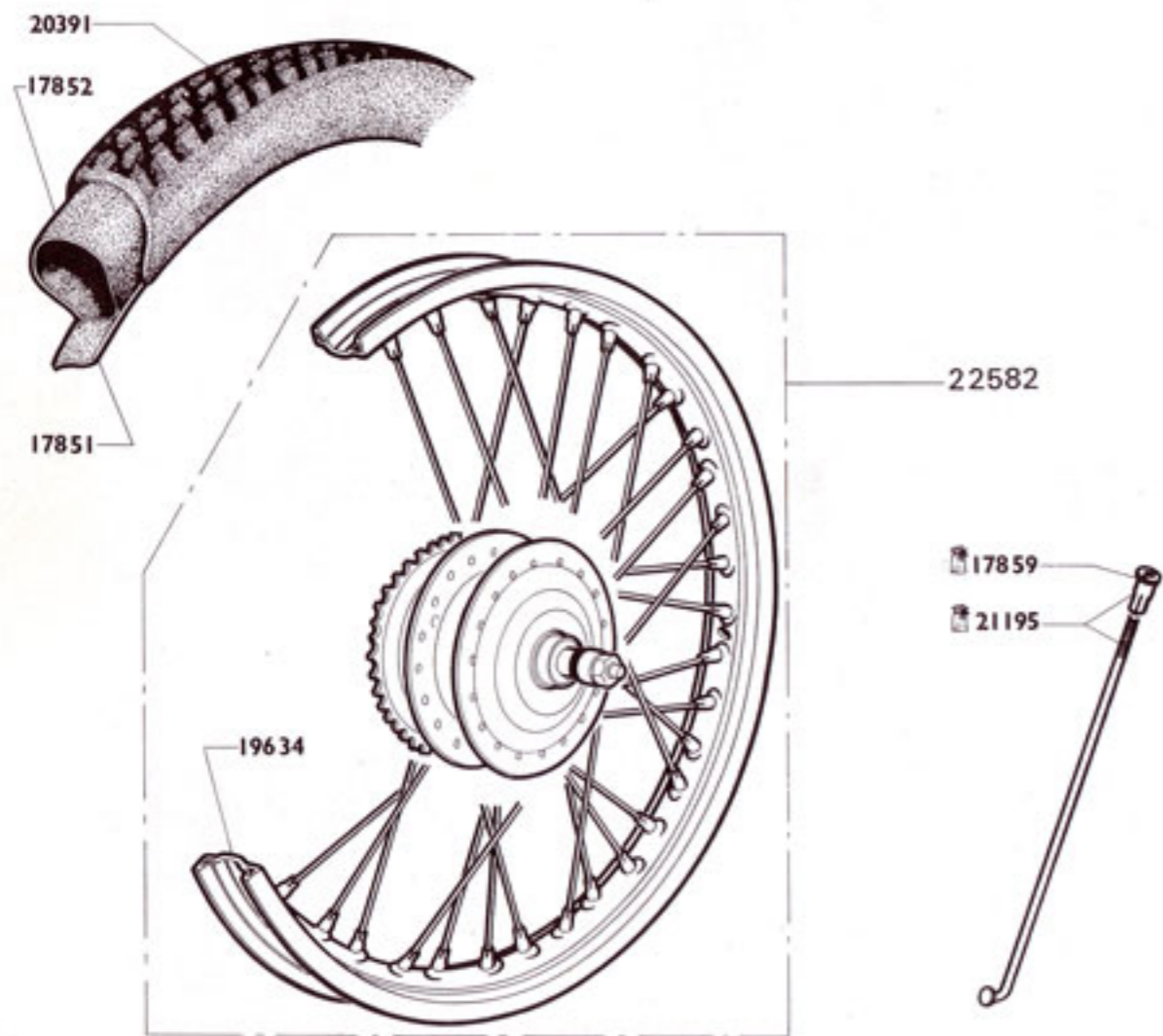


MOYEU ARRIÈRE "MOTOBÉCANE" Ø 100

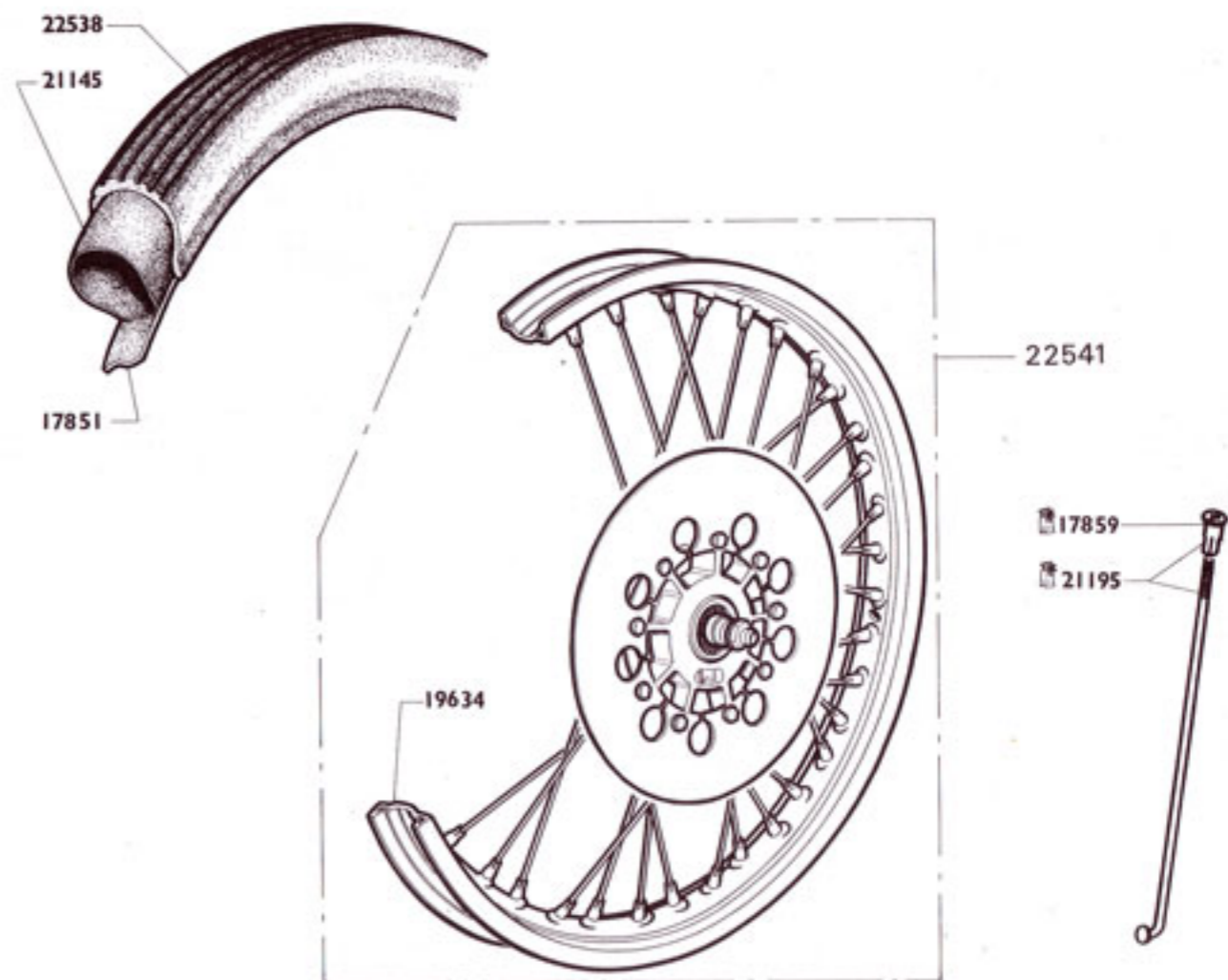
REAR WHEEL "MOTOBÉCANE" Ø 100

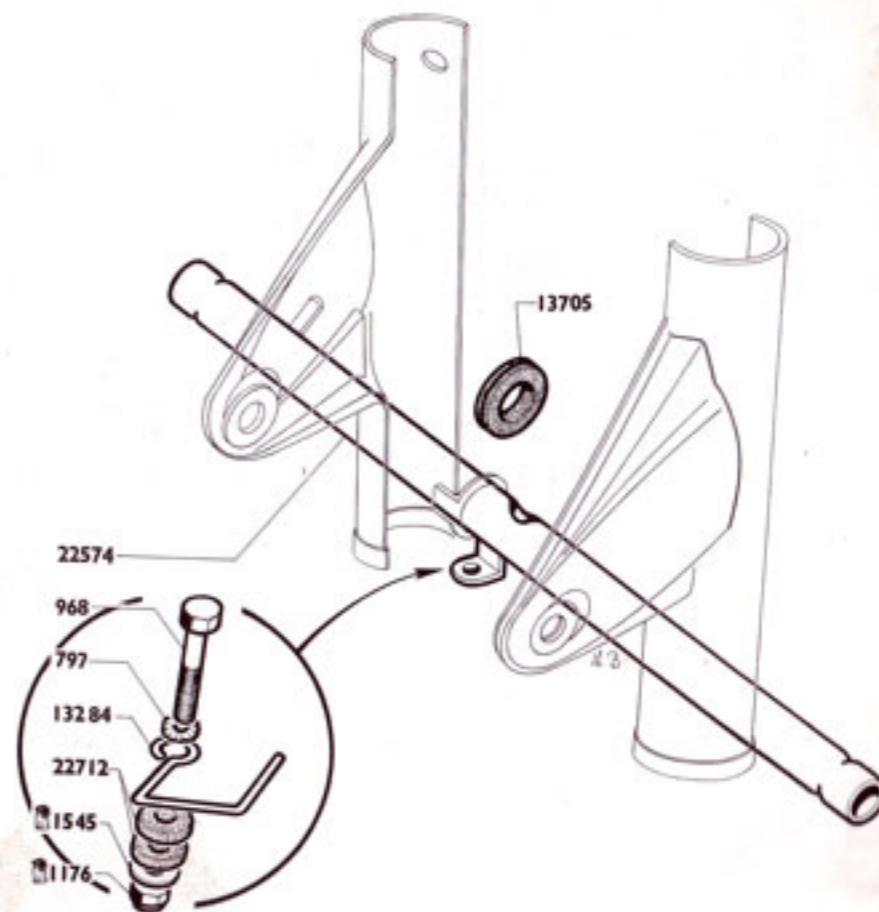
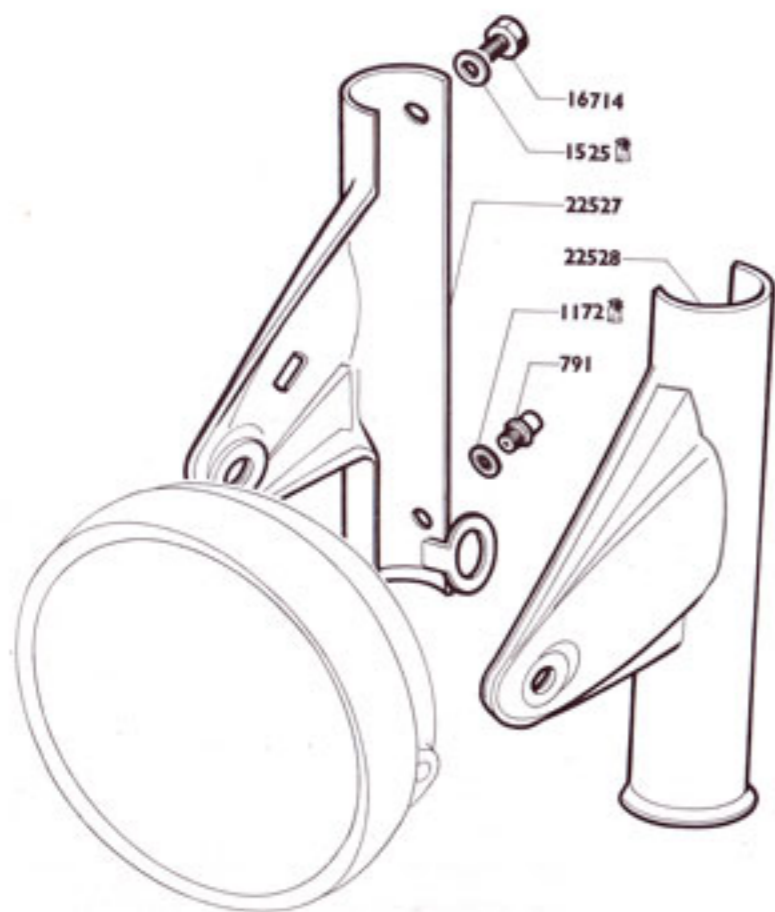
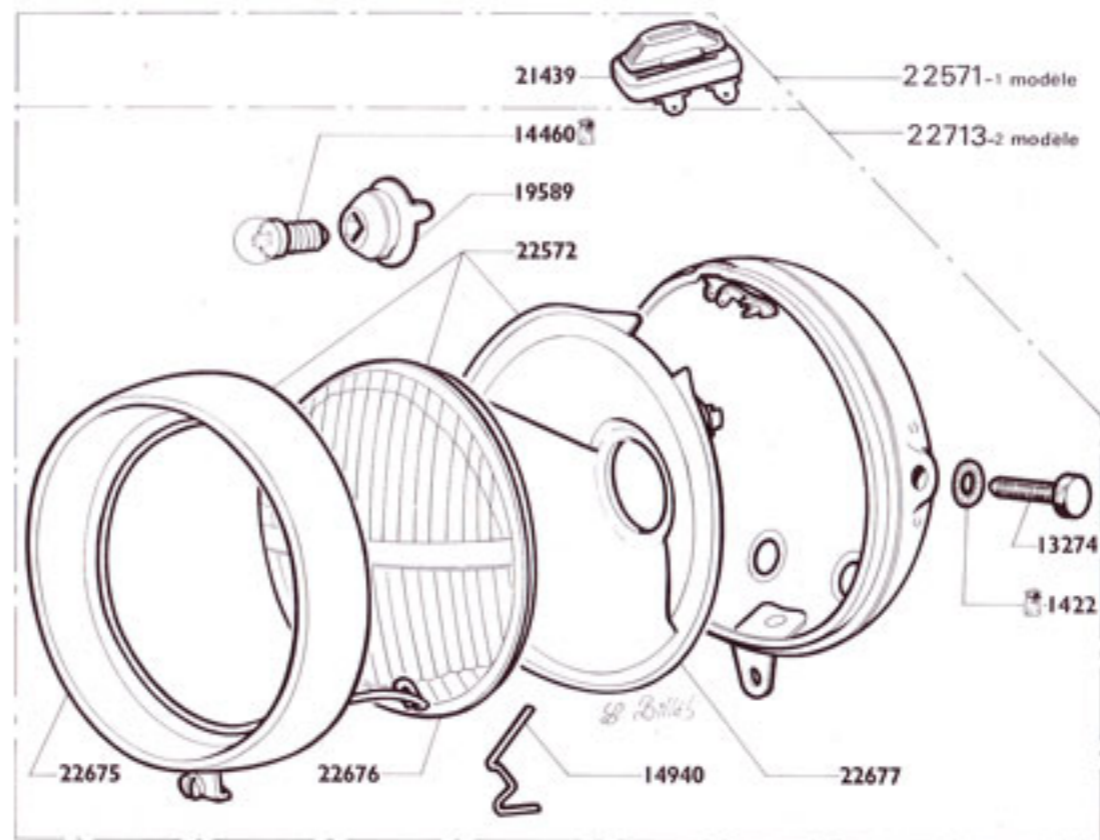



ROUE MOYEU AR "MOTOBÉCANE" Ø 100
 REAR WHEEL and hub

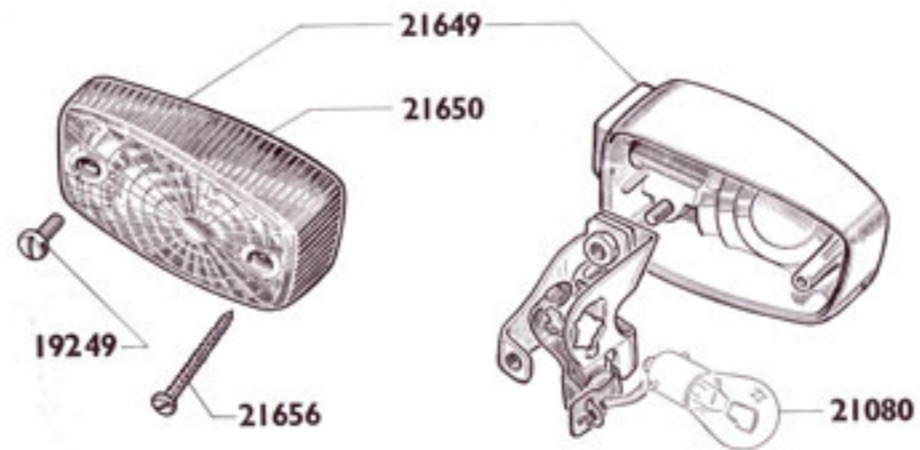
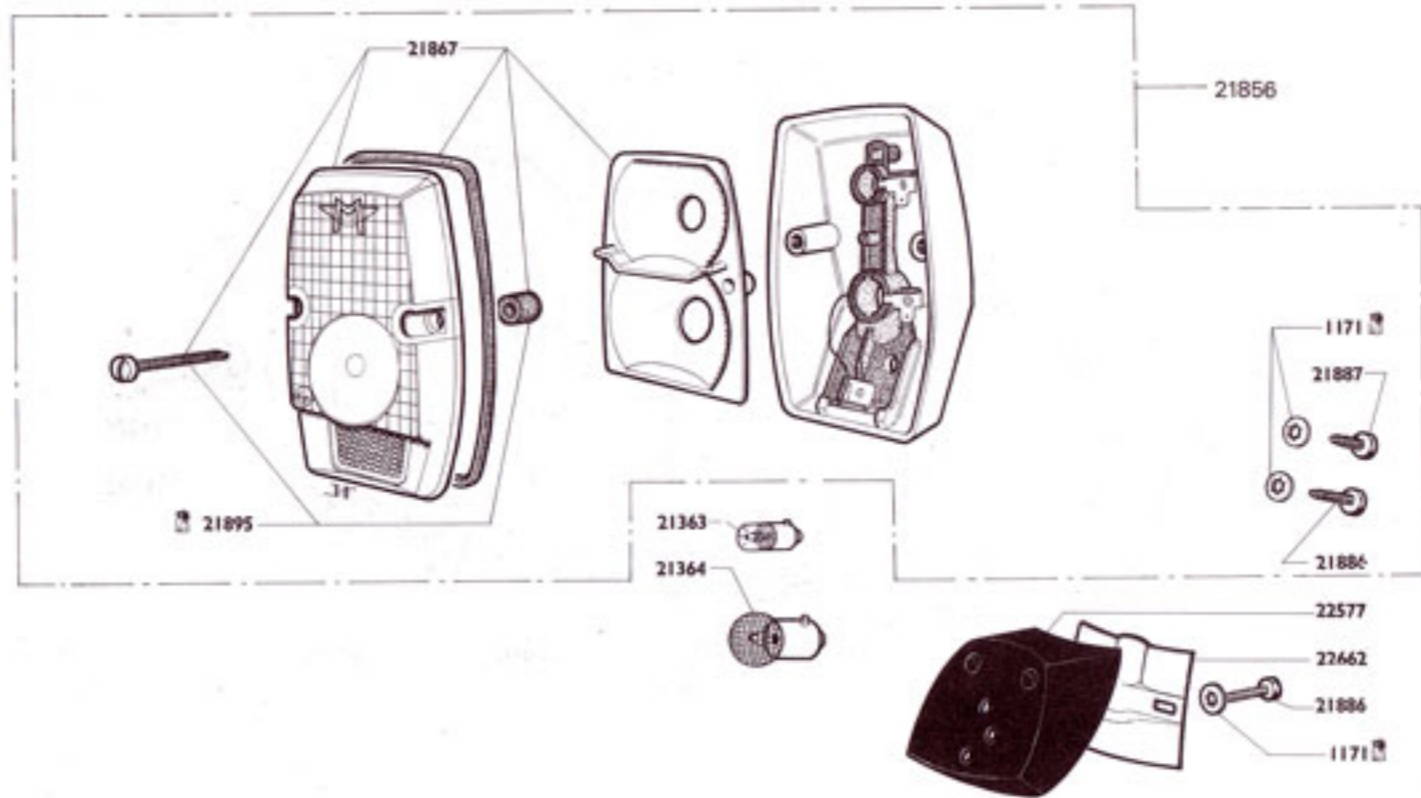


ROUE MOYEU AV "MOTOBÉCANE"
 FRONT WHEEL and hub "MOTOBÉCANE"

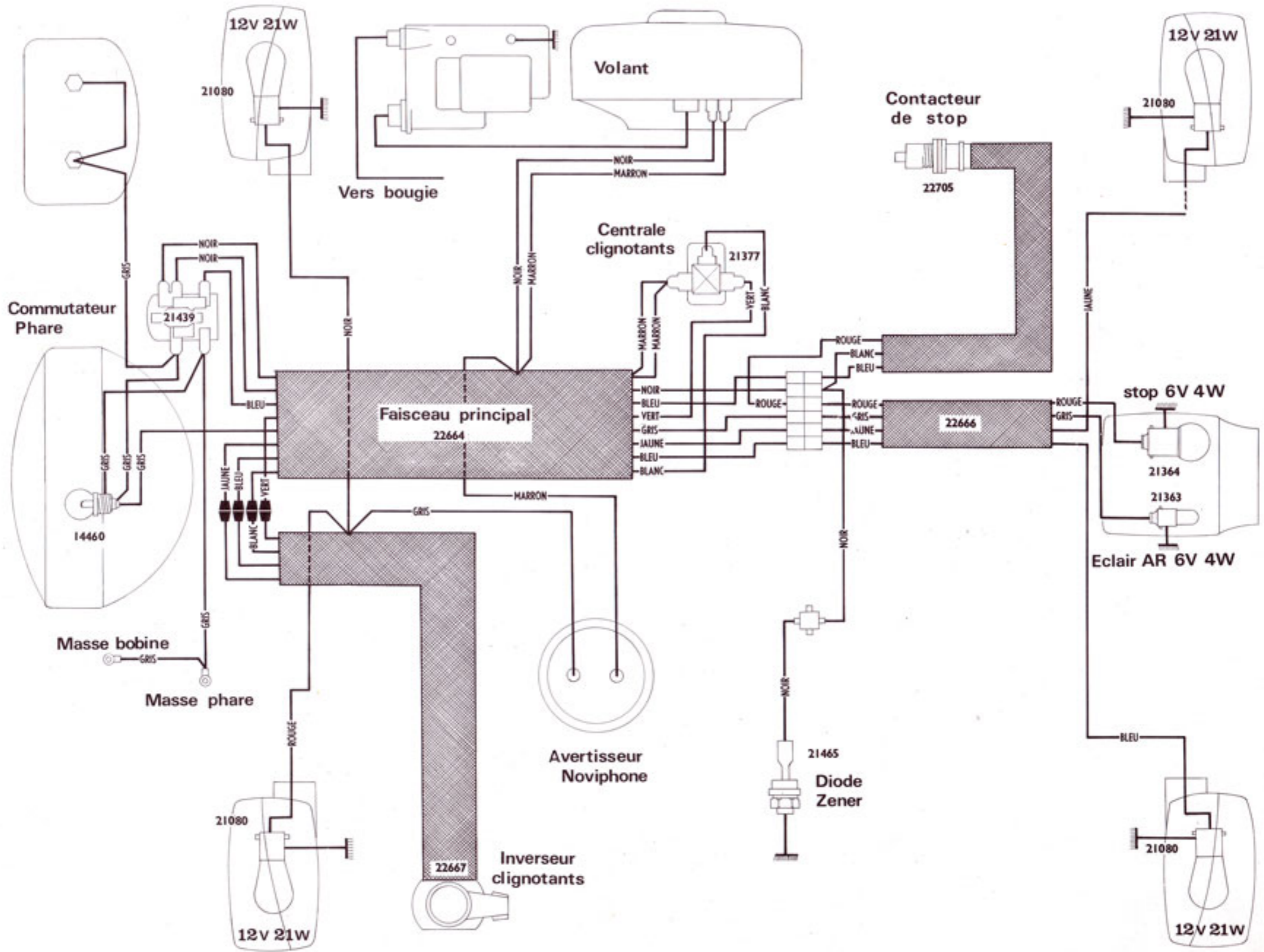




 Pièces conditionnées. Pour quantités voir tarif.
 Conditioned parts. For quantity see price-list.



Pièces conditionnées. Pour quantités voir tarif.
Conditioned parts. For quantity see price-list.



NOTES GÉNÉRALES

PRIX

Les prix appliqués sont en vigueur le jour de la livraison sans qu'aucune indication antérieure puisse être invoquée comme un engagement.

En conséquence, les prix portés aux tarifs en vigueur ne sont donnés qu'à titre indicatif et peuvent être modifiés à tout moment sans préavis, suivant les cours de matières premières.

EXPÉDITIONS

Sauf ordre contraire, toutes nos expéditions sont faites, compte tenu de la valeur de la marchandise, en grande vitesse ou postales suivant le mode le plus économique et le plus rapide.

- Les frais de port et emballage sont toujours à la charge du destinataire.
- Les emballages ne sont jamais repris.

Quel que soit le mode de transport utilisé, nos marchandises voyagent aux risques et périls du destinataire. Nous déclinons donc toute responsabilité en cas de perte ou avarie. **En conséquence, nous recommandons à nos clients de vérifier très attentivement leurs colis et d'en contrôler le poids avant d'en prendre livraison, afin de faire, le cas échéant, les réserves nécessaires vis-à-vis du transporteur.**

DÉLAIS

Toute commande de pièces détachées établie correctement comme indiqué en fin de catalogue, sera livrée dans un délai très court. Toutefois, en ce qui concerne les pièces de fabrication ancienne hors-série, nous ne pouvons fixer le délai. Par ailleurs tout retard de livraison, quels qu'en soient les motifs et les conséquences pour le demandeur, ne pourra donner lieu à des dommages ou intérêts.

RETOURS

Les marchandises en retour éventuel doivent nous être adressées **franco de port à domicile après avis préalable**. Aucune marchandise ne sera reprise sans l'indication exacte du numéro de facture.

Aucune réclamation ne sera prise en considération passé un délai de huit jours suivant la réception.

CONDITIONS DE GARANTIE

1° La garantie de nos machines est de six mois. Elle se limite exclusivement au remplacement ou à la remise en état, à notre convenance, des pièces reconnues par notre Service Technique comme étant défectueuses au point de vue fabrication ou défaut de matière. Cette garantie ne peut entraîner aucune responsabilité de notre part, à raison des accidents de personnes ou de choses ayant pu résulter de tels vices ou défauts.

2° Les frais de main-d'œuvre relatifs aux démontages, remontages et essais, de même ceux d'entretien et de port aller et retour, restent à la charge du client. Par ailleurs, nous ne participons pas, et en aucun cas, aux frais et conséquences dus à l'immobilisation du véhicule.

3° Les échanges et les remises en état au titre de la garantie ne peuvent avoir la conséquence de prolonger la durée de celle-ci.

4° Ne bénéficieront pas de la garantie telle que définie ci-dessus :

- les machines transformées, modifiées ou réparées en dehors des Ateliers de nos Agents officiels,
- les machines réparées à l'aide de pièces autres que d'origine,
- les machines qui n'auraient pas été lubrifiées conformément à la notice d'entretien.

5° En ce qui concerne les organes et accessoires qui ne sont pas de notre fabrication (roulements, pneus, etc.), la garantie se limite intégralement à celle du fournisseur intéressé.

6° Les ressorts, lampes, verres, commandes (câbles et gaines) et bougies ne sont ni garantis ni échangés.

NOTA. - Un manque de graissage, même momentané, soit par insuffisance, soit par l'emploi d'huile de mauvaise qualité, ainsi qu'une période de rodage effectuée en de mauvaises conditions de même qu'une utilisation anormale de la machine, sont les causes principales de perte du bénéfice de garantie.

Nous recommandons instamment à nos clients de prendre la pièce détachée et de faire réparer leur machine exclusivement chez nos agents officiels. Par ailleurs d'exiger des pièces d'origine (à faire certifier sur les factures qui leur seront remises) car le montage d'une ou plusieurs pièces adaptables sur leur machine entraînera indiscutablement la perte totale du bénéfice de la garantie.



MOTOBECANE

SOCIÉTÉ ANONYME AU CAPITAL DE 52.857.553 Frs
R.C. PARIS 542 070 115 B C.C.P. PARIS 1597-97



MOTOCONFORT

SOCIÉTÉ ANONYME AU CAPITAL DE 8.863.300 Frs
R.C. PARIS 542 070 099 B C.C.P. PARIS 1597-98

Siège Social : **16, Rue Lesault** - 93502 PANTIN

Tél. : 843-93-41

MAGASIN PIÈCES DÉTACHÉES :

13, Rue Beaurepaire — 93502 PANTIN

ATELIER DE RÉPARATIONS ET GARANTIE :

35, Rue Baudin — 93310 LE PRÉ-ST-GERVAIS

Toute la correspondance doit être adressée à :

Boîte Postale 202 - 93502 PANTIN

L'atelier de réparations, 35, rue Baudin, 93310 Le Pré-Saint-Gervais, est ouvert tous les jours, sauf le Samedi, de 8 h. à 11 h. et de 13 h. à 17 h. Le Vendredi fermeture à 15 heures 30.

Le service Pièces Détachées, 13, rue Beaurepaire à 93502 Pantin est ouvert tous les jours, sauf le Samedi, de 8 h. à 11 h. 30 et de 13 h. 30 à 17 h. Le Vendredi fermeture à 15 heures 30.