



**MOTOBECANE  
MOTOCONFORT**

PIÈCES DÉTACHÉES

SPARE PARTS CATALOGUE



**D 55 TRIAL**


**- LISTE PROVISOIRE PIECES DE RECHANGE 95 TT -**
**MOTEUR**

Moteur complet -	23200
identique au 99 Z excepté gousset inférieur	
Gousset inférieur moteur D et G	23201
pour mémoire : carburateur, volant magnétique, variateur, identiques au 99 Z	

**ECHAPPEMENT**

Pot terminal de détente	23233
Collier fixation pot de détente	23234
Patte fixation collier	23235
Patte support et flexibloc assemblés	23236
Pot échappement principal équipé	23237
Cintre échappement complet	23238
Fond et tube de sortie assemblés	23239
Carter protection de pot échappement	23240

**BOITE RELAIS**

Boîte relais identique au 99 Z	22970
Courroie de 18x8 (non crantée) ident. au 99 Z	23203

**FOURCHE TELESCOPIQUE**

Fourche télescopique complète	23208
Fourreau assemblé	23209
Plongeur Droit assemblé	23210
Plongeur Gauche assemblé	23211
Tube protecteur de plongeur (alu)	23212
Ressort de fourche	23213
Guide ressort - Long. 129 mm (nylon)	23214
Entretoise du milieu de fourreau - L = 83 mm	23215
Bague protection de fourche (caoutchouc)	23216
Collier fixation de bague de protec. (acier)	23217

**ROUE AVANT**

Roue avant complète (PRIOR)	23221
Jante avant 19 x 1,50	23222
Rayon 17x17x18 - L = 187 mm, avec écrou	23223
Enveloppe avant (Michelin) 2 1/4 x 19	23224

Chambre à air (Michelin) 2 1/4 x 19 valve Schraed.	23225
Écrou de moyeu avant	23226

**ROUE ARRIERE**

Roue arrière complète (PRIOR) (p/mém. ident. à 94 TT)	21044
Enveloppe arrière (Michelin) 2,75 x 17 Trial	23227
Chambre à air arrière (Michelin) 2,75 x 17 Trial (pour mémoire)	17852

**PARTIE CYCLE**

Cadre	23202
Garde-boue avant (plastique blanc)	23218
Renfort de garde-boue avant	23219
Support de garde-boue avant complet	23220
Garde-boue arrière (plastique blanc)	23206
Renfort de garde-boue arrière	23207
Amortisseur - entraxe L = 296,5 mm	23204
Bras arrière	23205
Carter de protection poulie	23228
Carter de chaîne côté droit	23229
Carter de chaîne côté gauche	23230
Carter intérieur de chaîne	23231
Carter protection du moteur	23232
Réservoir à essence assemblé	23241
Goujon fixation réservoir arr. s/cadre	23242
Robinet à essence avec tubulure	23243
Selle biplace	23244
Fixation de selle biplace (pont et étrier AR)	23245
Panneau droit équipé	23246
Panneau gauche équipé	23247
Décor de panneau (autocollant)	23248
Monogramme 95 TT (sur panneau droit)	23249
Écrou moleté de fixation panneau droit	23250
Écrou moleté de fixation panneau gauche	23251
Support feu arrière (caoutchouc)	23252
Fil de masse moteur	23253
Commutateur avec canalisation	23254
Cintre de béquille complet	23255
Ressort de béquille côté gauche	23256

Le présent catalogue ne comporte volontairement aucun texte, mais uniquement des dessins référencés.

Les sous-ensembles Pièces Détachées sont représentés entourés de traits mixtes ou soulignés d'accolades.

Exemples : Carburateur complet page 14  
Amortisseur - Compteur page 17

*This catalogue is printed purposely with no text, but only with numbered drawings.*

*The spare sub-assemblies are illustrated either circled with mixt lines or underlined with brackets.*

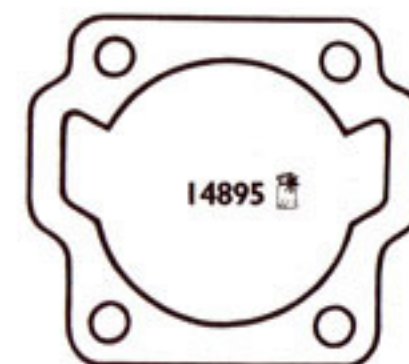
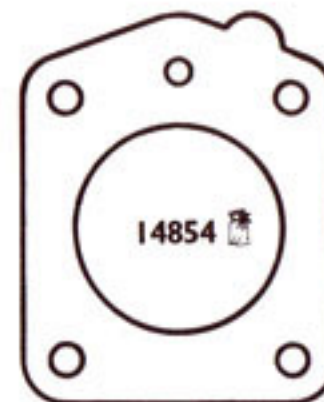
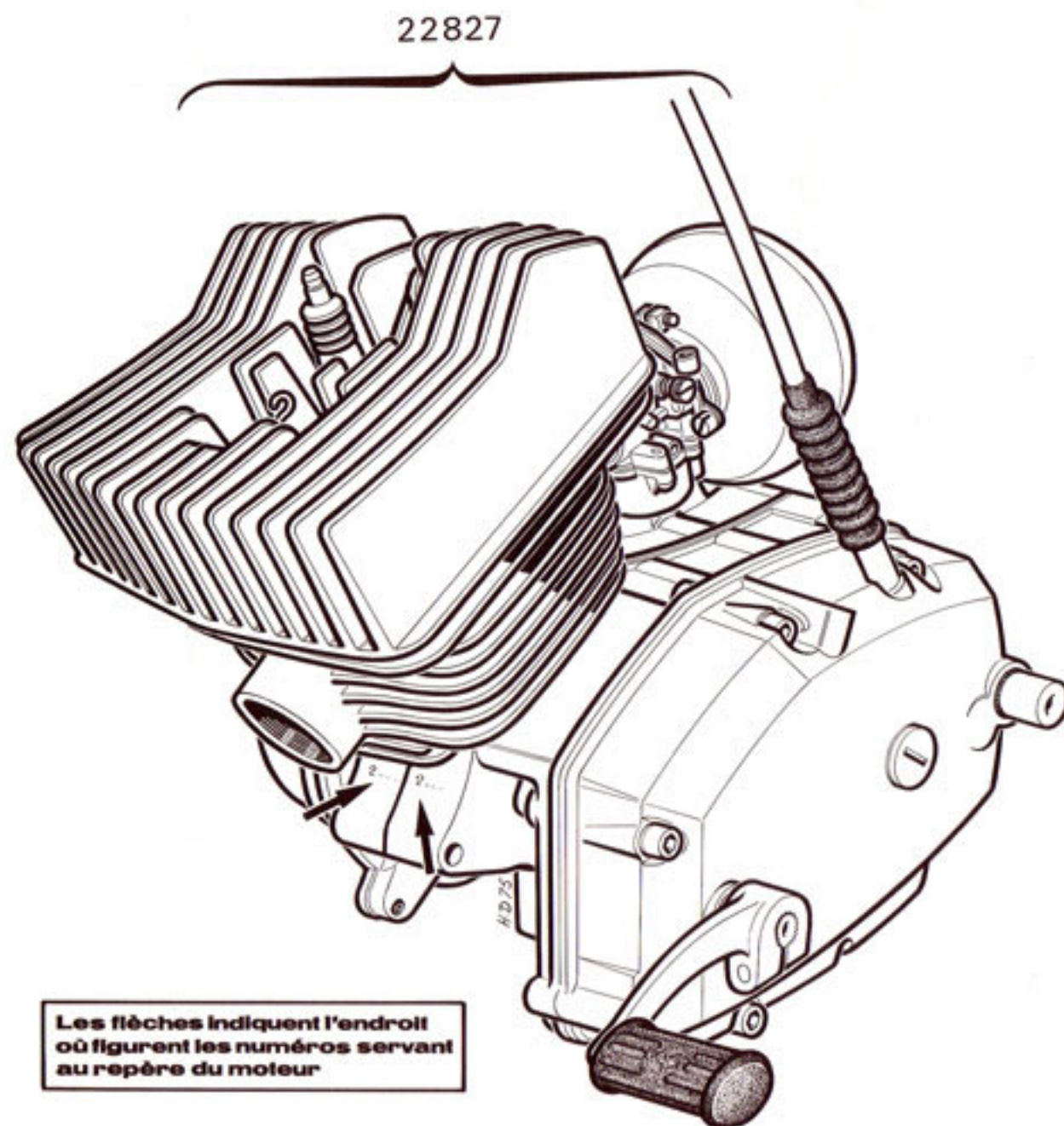
*Examples : Carburettor complete page 14  
Shock absorber - Speedometer page 17*

# SOMMAIRE - SUMMARY

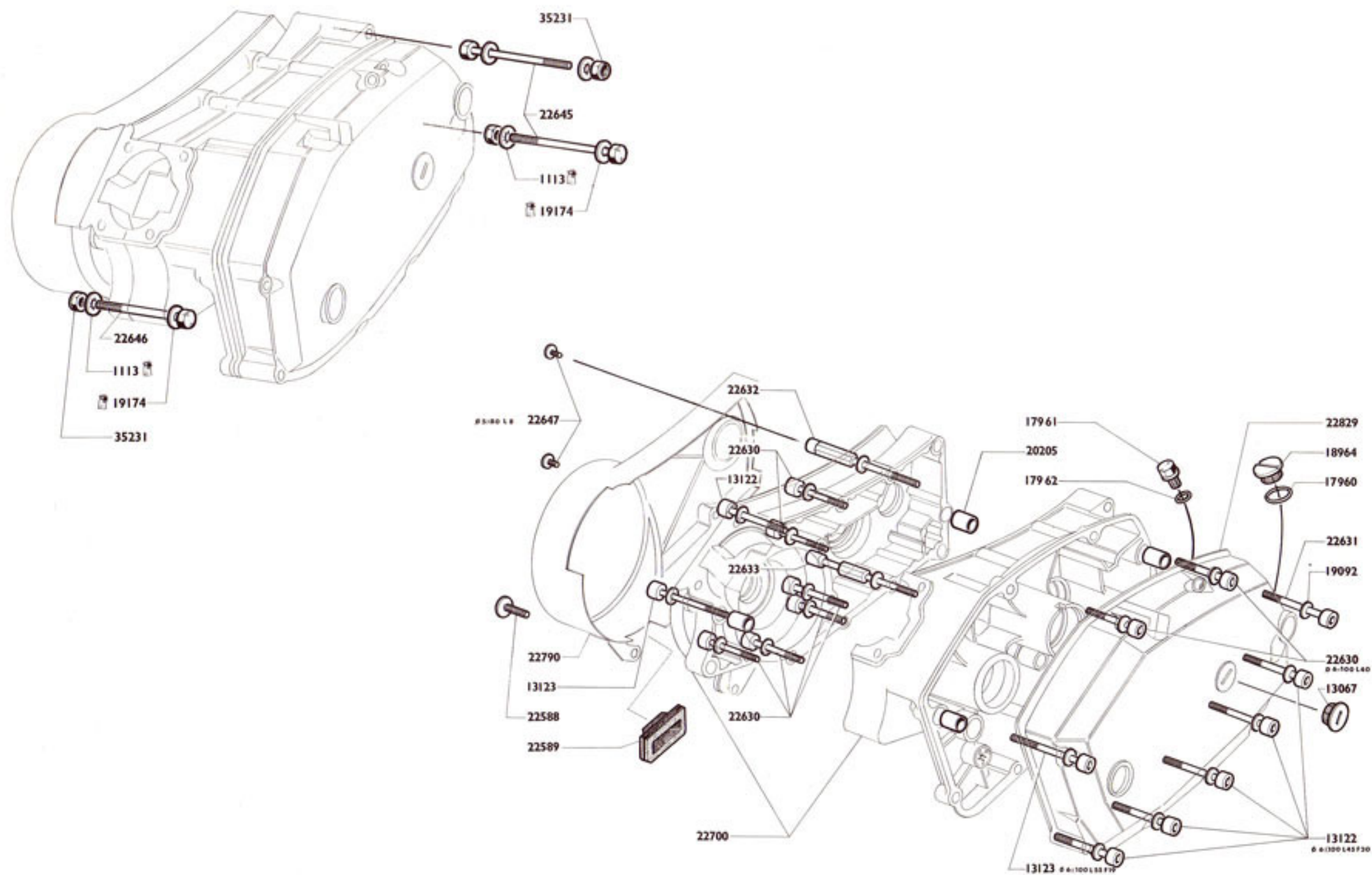
PAGE SHEET	DÉSIGNATION DESCRIPTION
4	Moteur complet - Jeu de joints <i>Engine unit - Set of engine gasket</i>
5	Carters visserie - Fixations moteur <i>Mudguard bolt - Engine swivelling attachment</i>
6	Moteur éclaté <i>Engine exploded</i>
7	Appariage piston-cylindre <i>Matching piston-cylinder</i>
8	Embrayage <i>Clutch</i>
9	Sélecteur <i>Gear shift</i>
10	Boîte de vitesses <i>Gear box</i>
11	Mise en marche <i>Kick start system</i>
12	Volant magnétique <i>Flywheel magneto</i>
13	Canalisations - Contacteur - Avertisseur <i>Electrical wiring - Combined Horn</i>
14	Carburateur - Starter manuel <i>Carburettor</i>



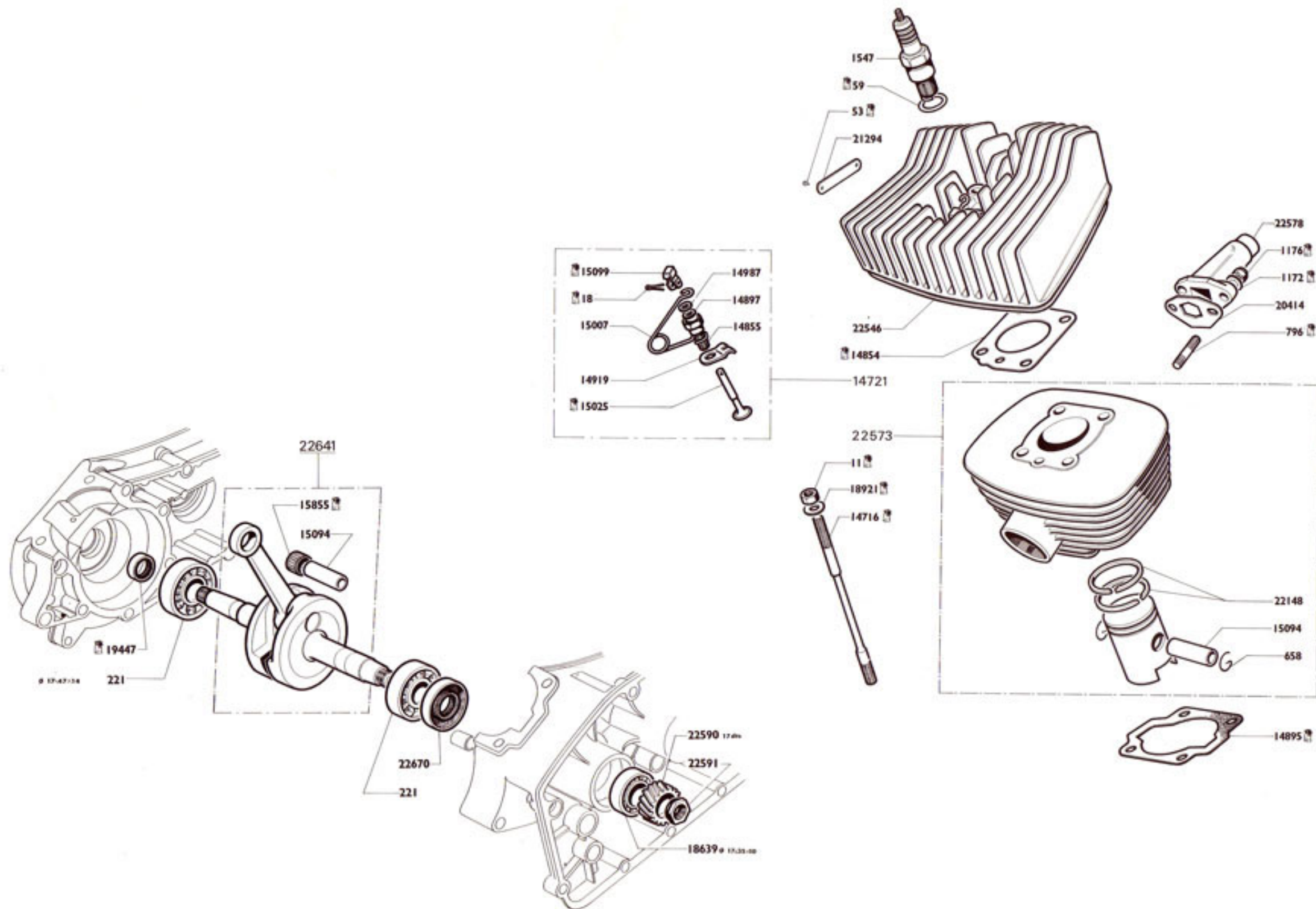
PAGE SHEET	DÉSIGNATION DESCRIPTION
15	Échappement <i>Exhaust</i>
16	Fourche télescopique - Jeu de direction - Pivot de fourche <i>Telescopic fork - Steering head races - Fork pivot</i>
17	Amortisseurs - Béquille latérale <i>Shock absorbers - Side stand</i>
18	Garde-boue avant - Garde-boue arrière - Fixations - Réservoir - Selle <i>Front mudguards - Rear mudguard - Fixation - Petrol tank - Saddle</i>
19	Cadre - Béquille - Carters - Bras oscillant <i>Frame - Centre stand - Fairing</i>
20	Guidon - Fixation - Corps gauche - Poignée tournante <i>Handlebar - Bare - Twist-grip - L.H. body controls</i>
21	Roue avant complète - Roue arrière complète <i>Front wheel and Hub - Tyre - Tube - Rear wheel and Hub - Tyre - Tube</i>
22	Moyeu avant <i>Front wheel</i>
23	Moyeu arrière <i>Rear wheel</i>
24	Projecteur - Feu arrière <i>Headlamp - Tail lamps</i>
25 - 26	Index numérique
27 - 28	<i>Numerical index</i>



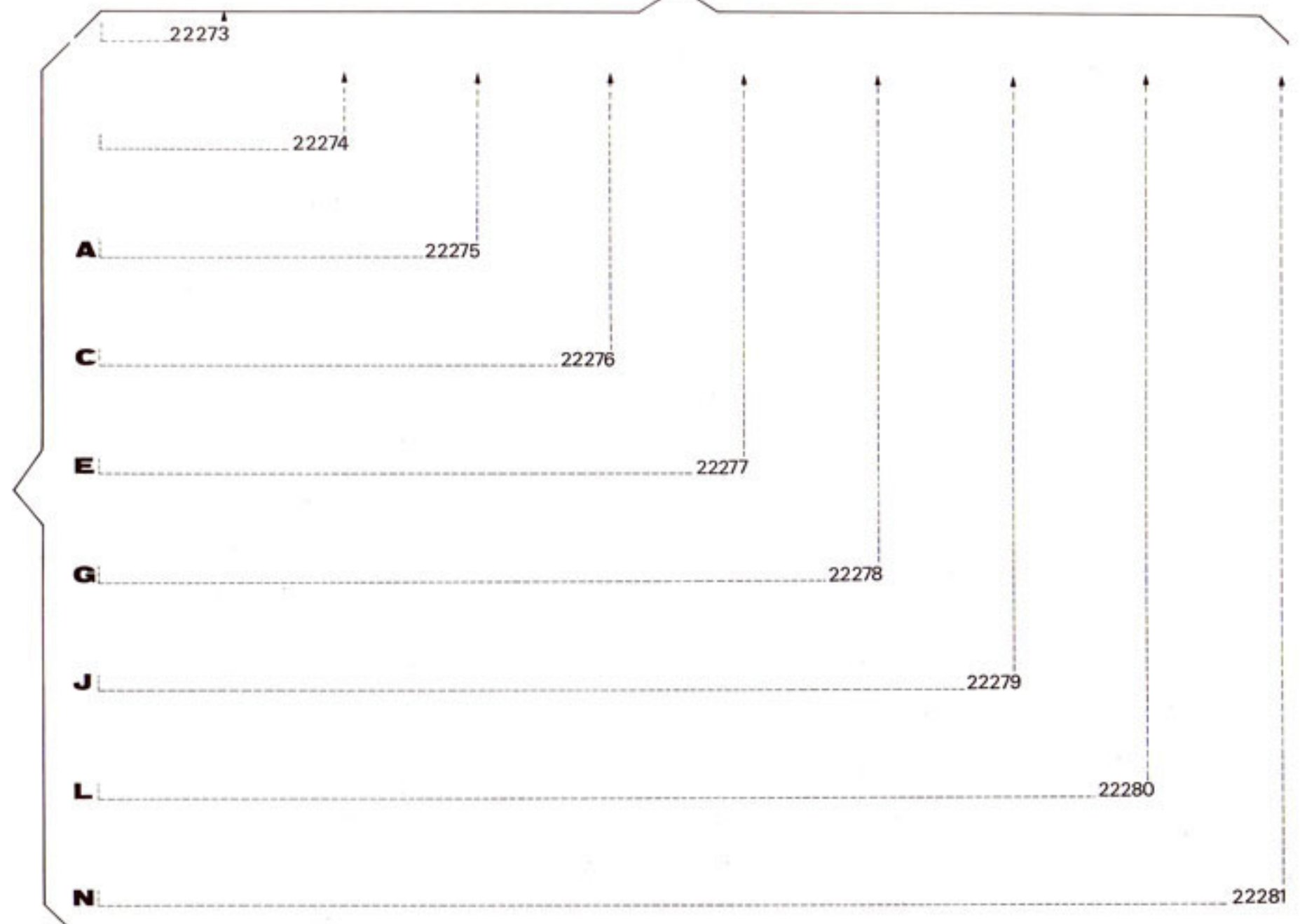




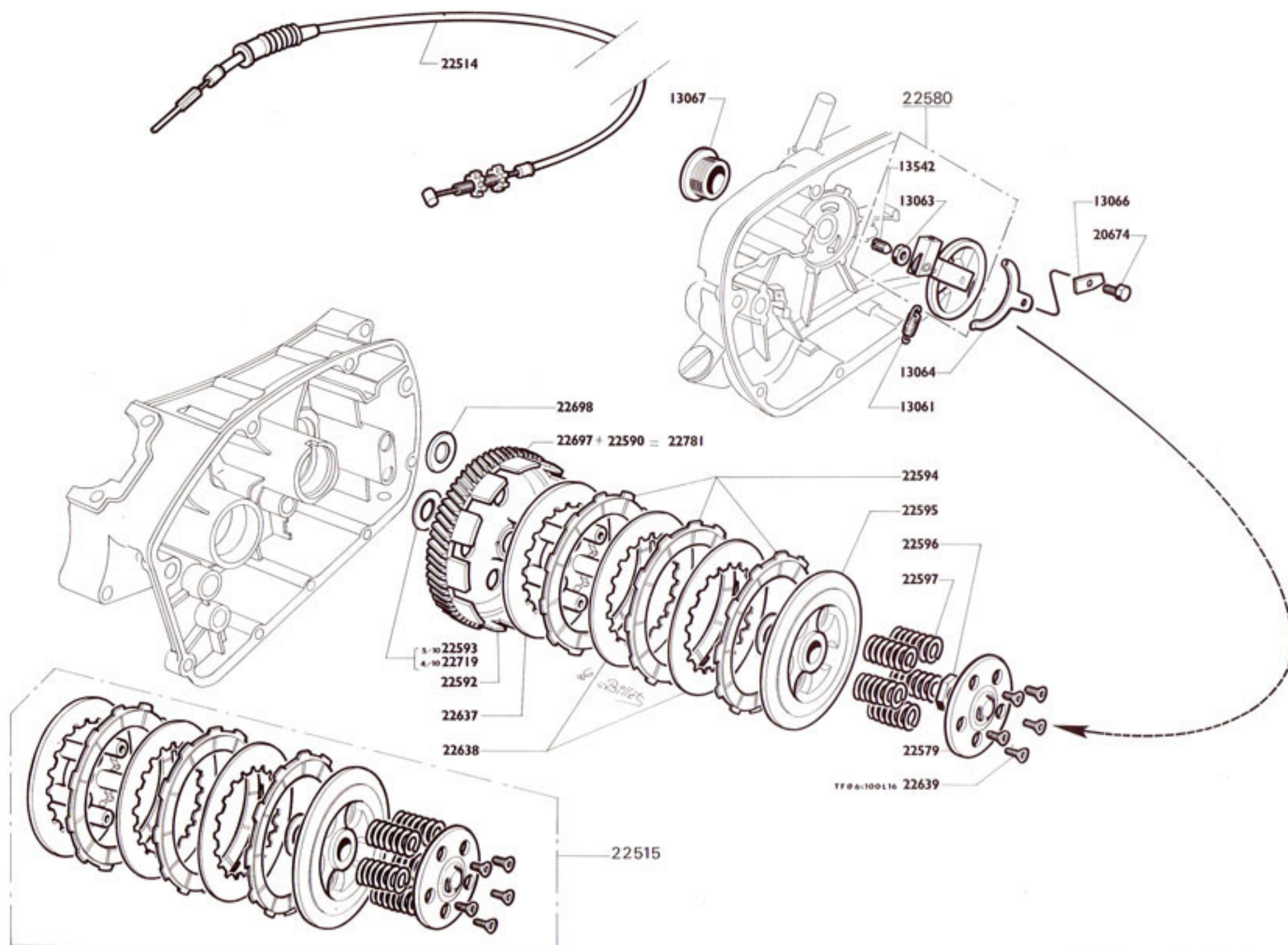
Pièces conditionnées. Pour quantités voir tarif.  
Conditioned parts. For quantity see price-list.



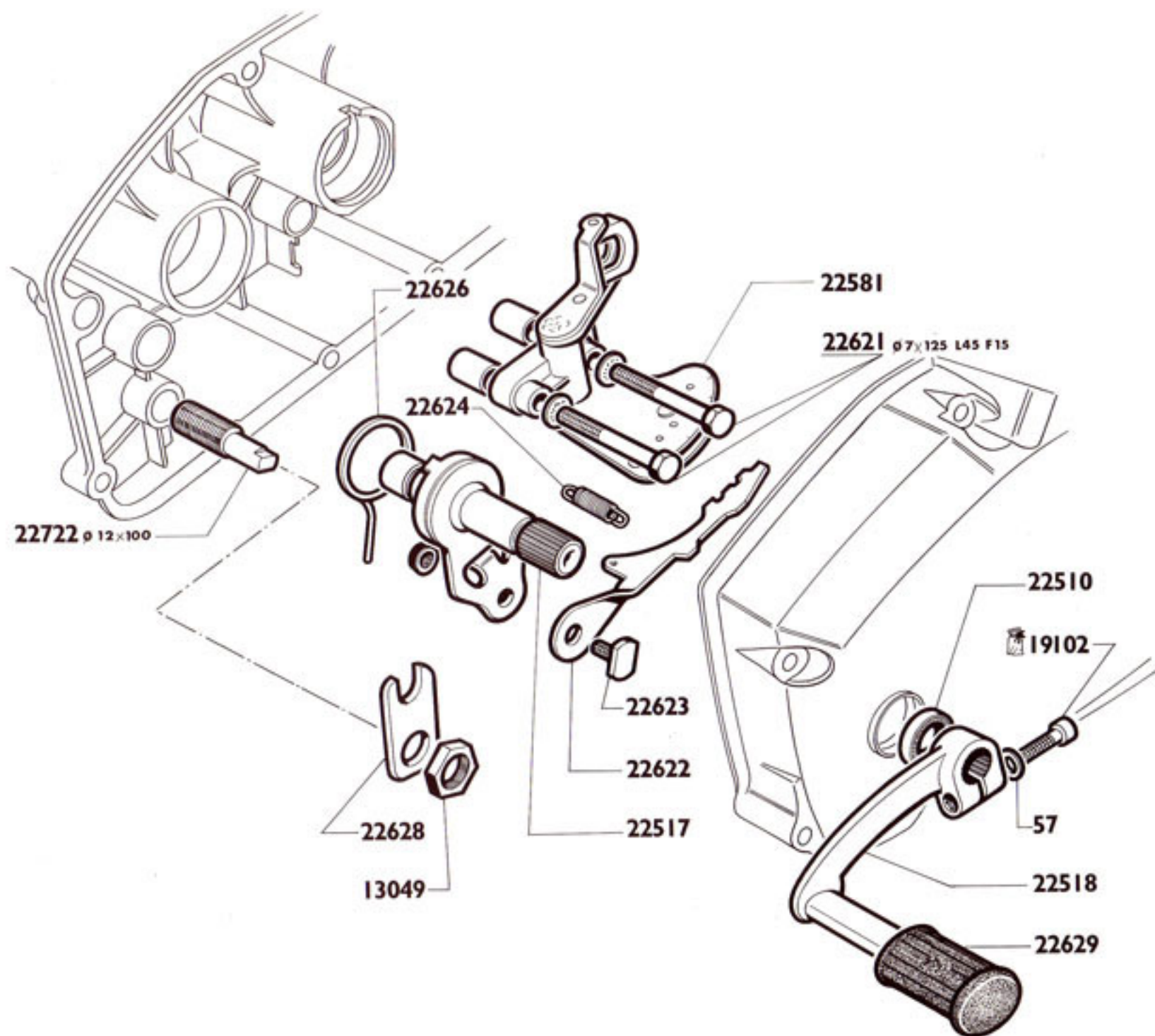




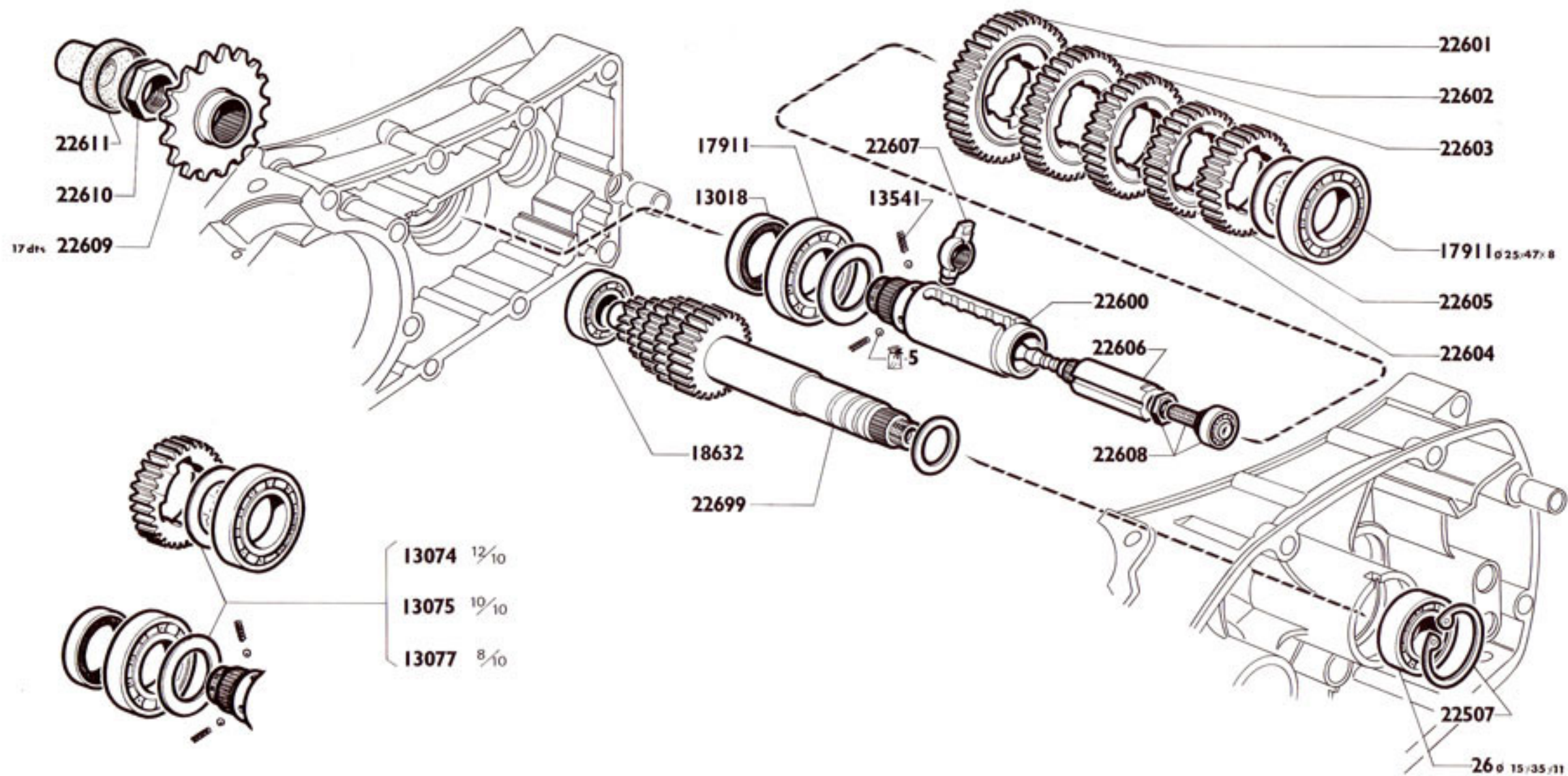
Pièces conditionnées. Pour quantités voir tarif.  
Conditioned parts. For quantity see price-list.

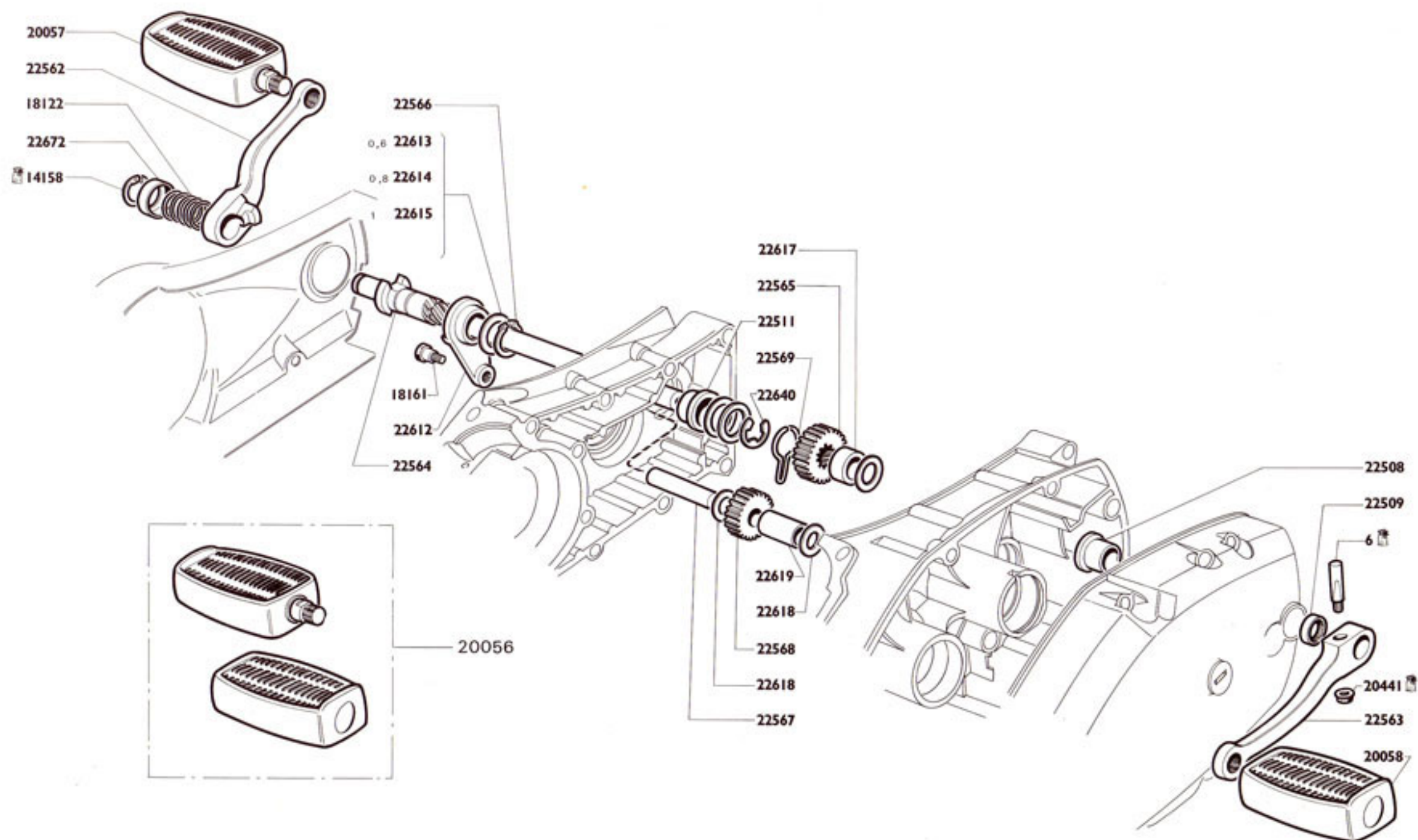


Pièces conditionnées. Pour quantités voir tarif.  
Conditioned parts. For quantity see price-list.



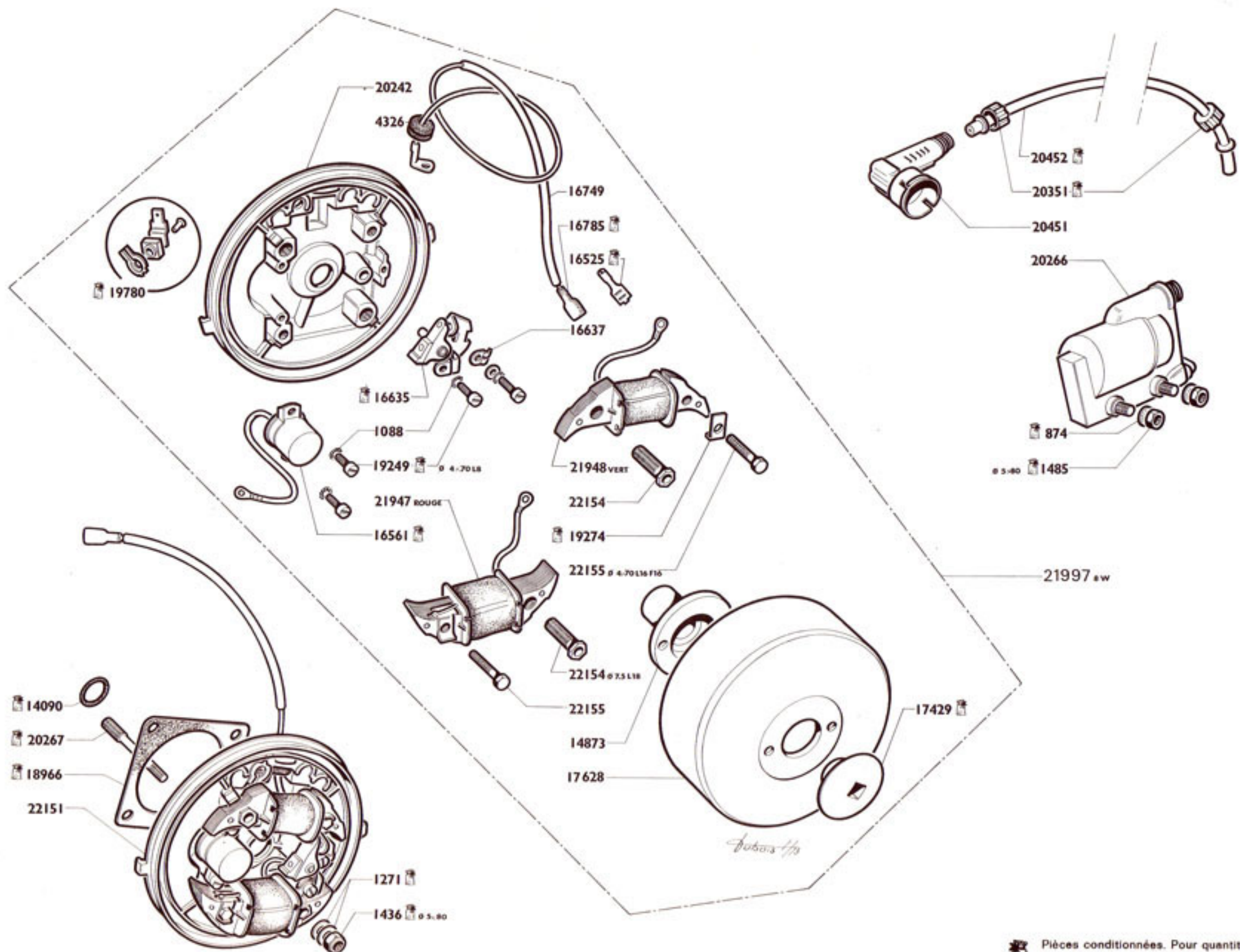




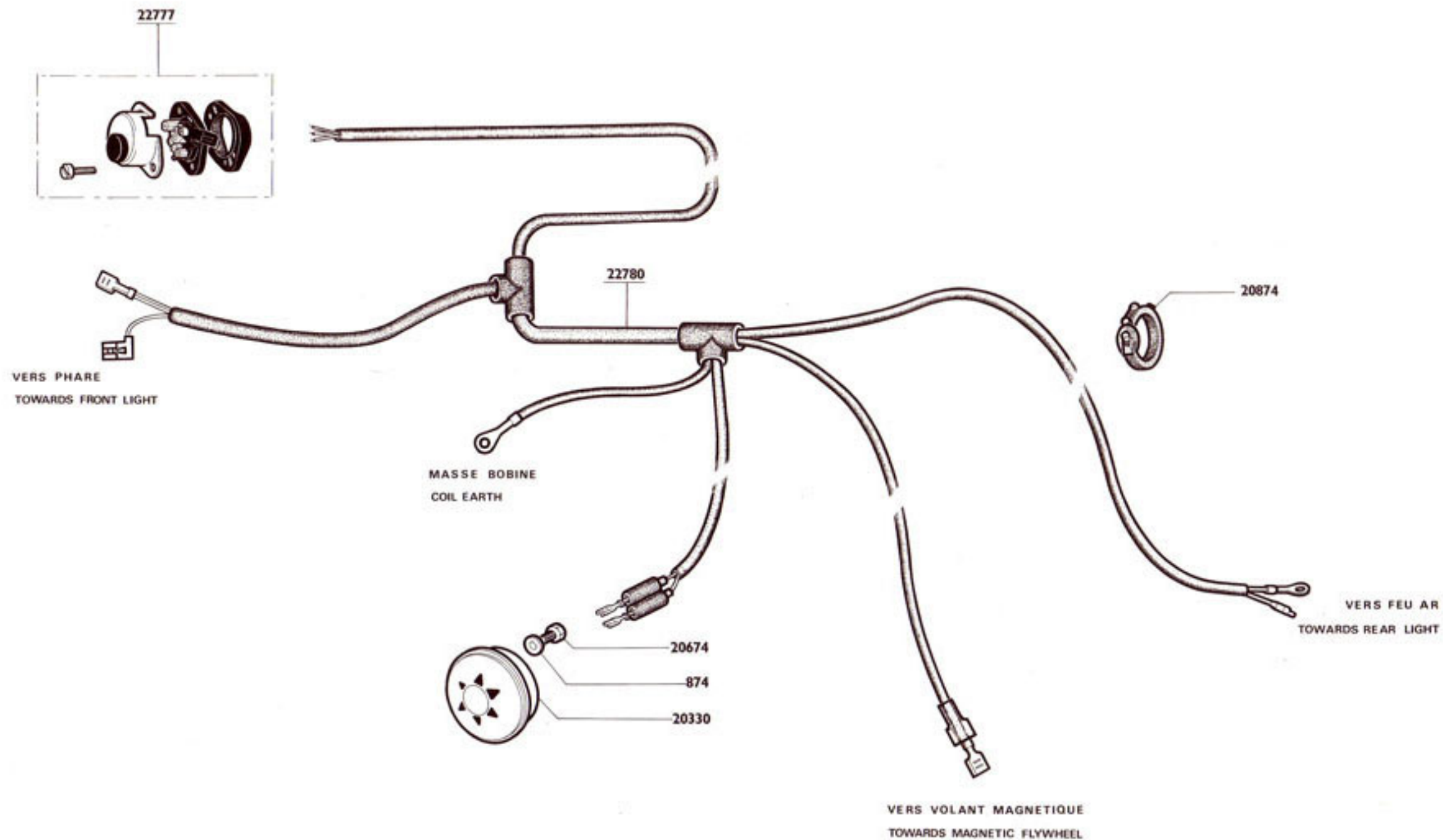


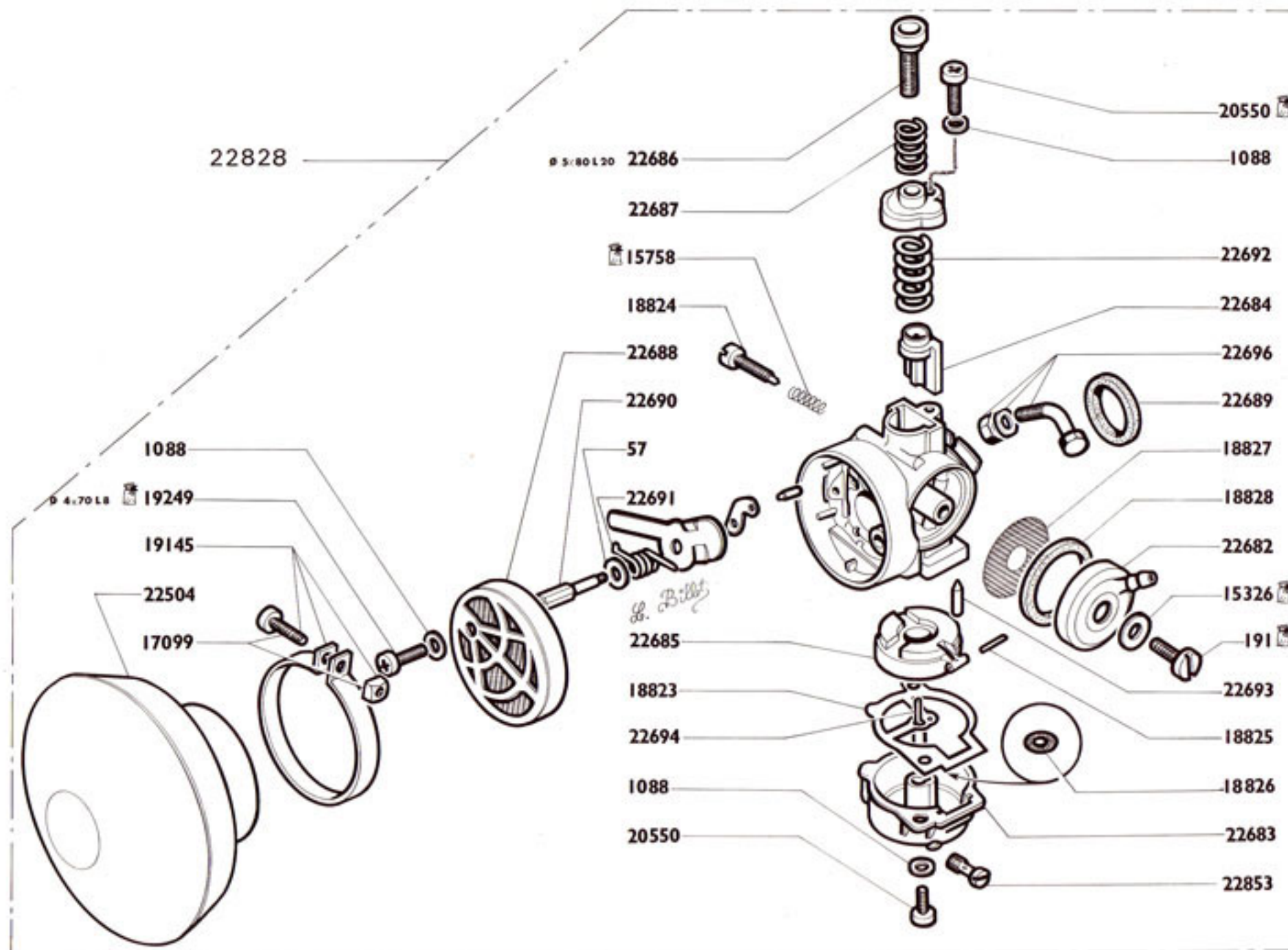
Pièces conditionnées. Pour quantités voir tarif.  
Conditioned parts. For quantity see price-list.

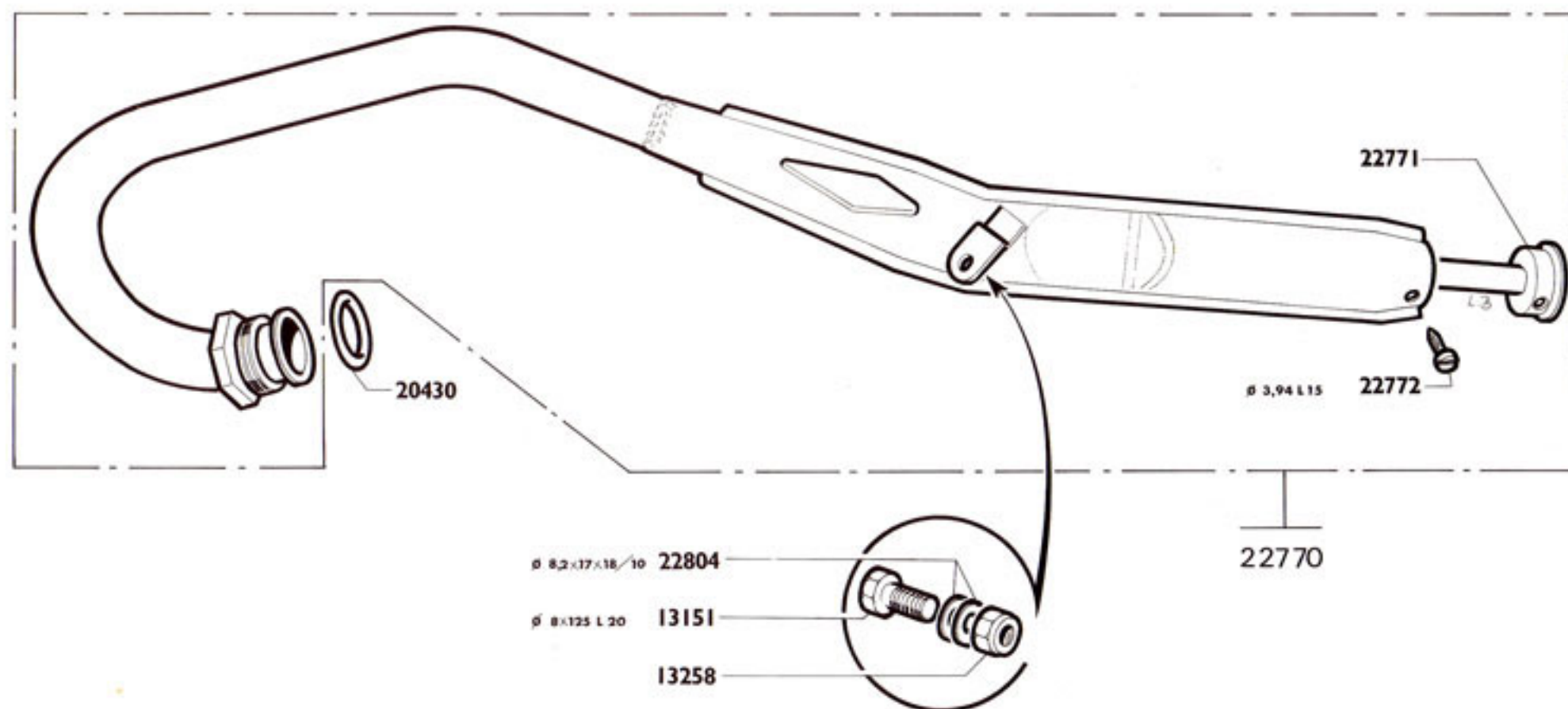




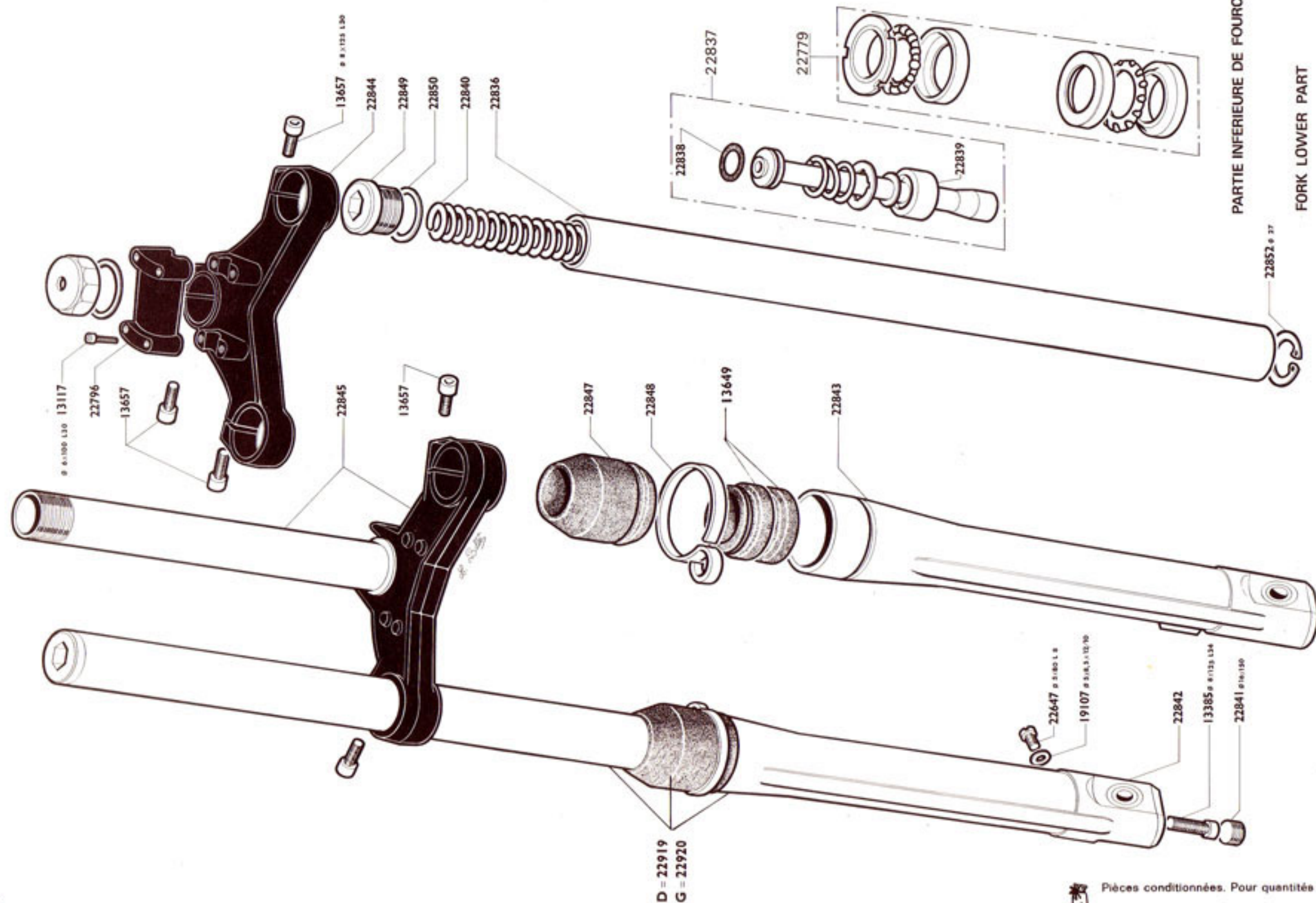










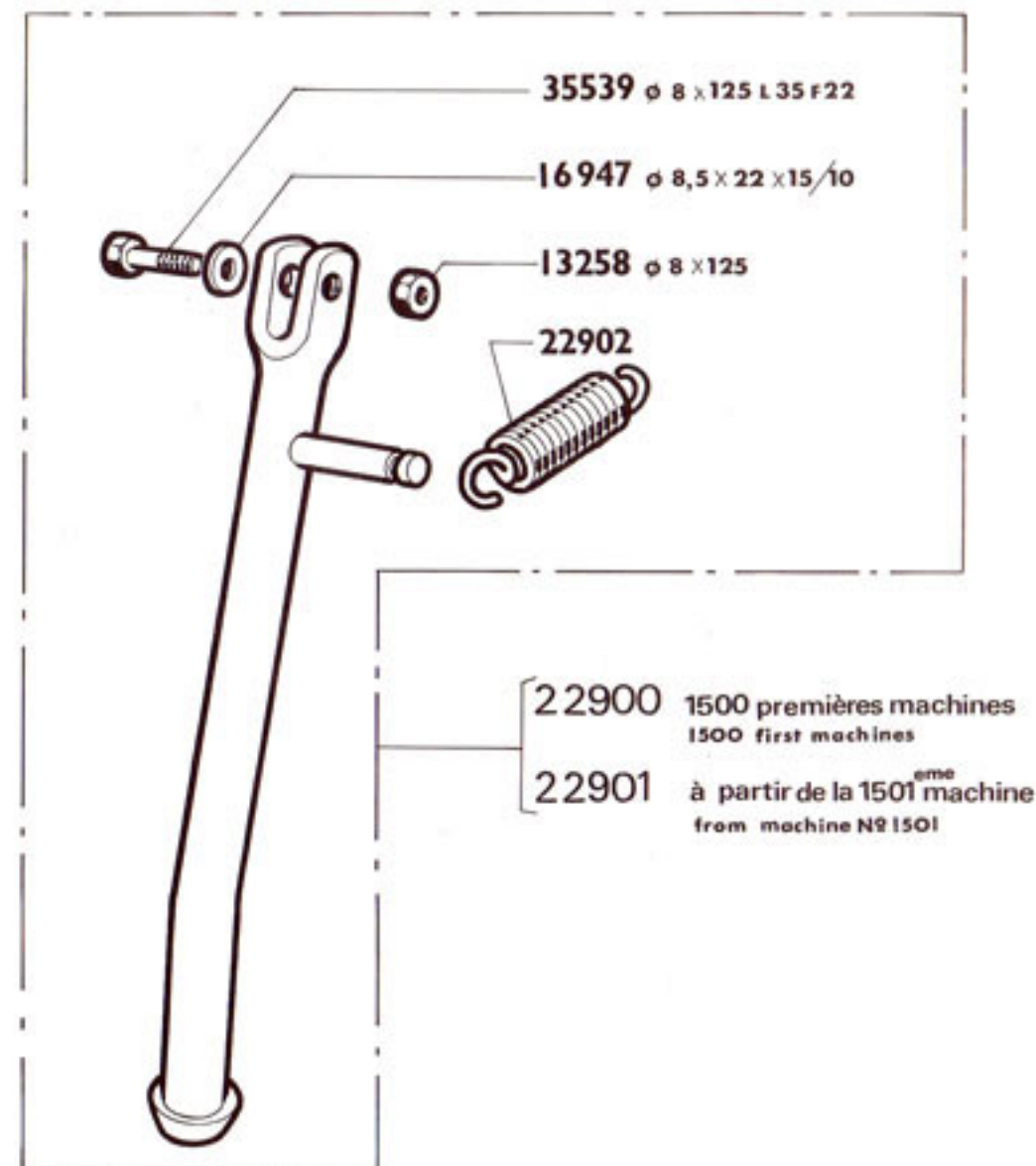
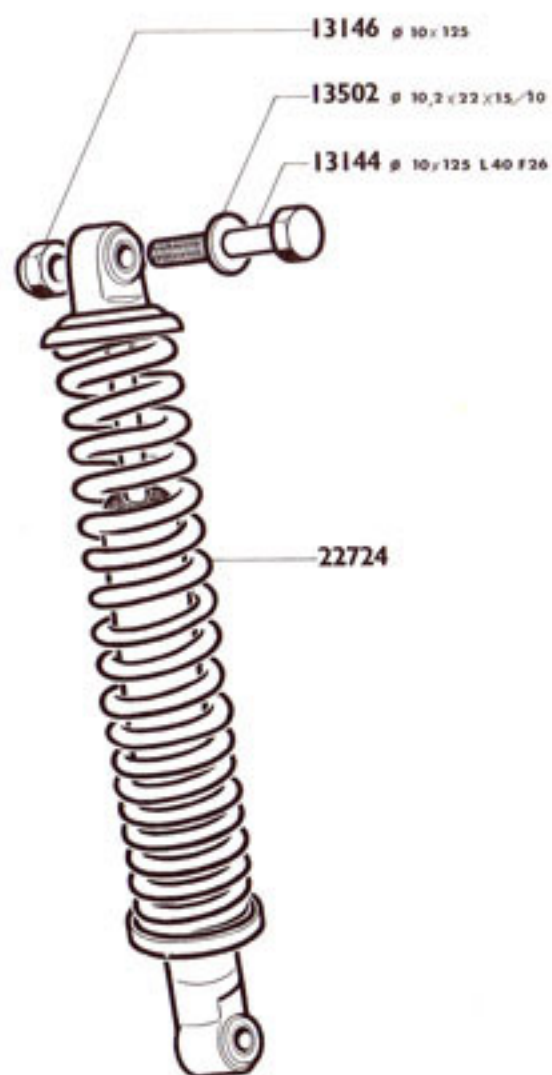


PARTIE INFÉRIEURE DE FOURCHE 22835

FORK LOWER PART

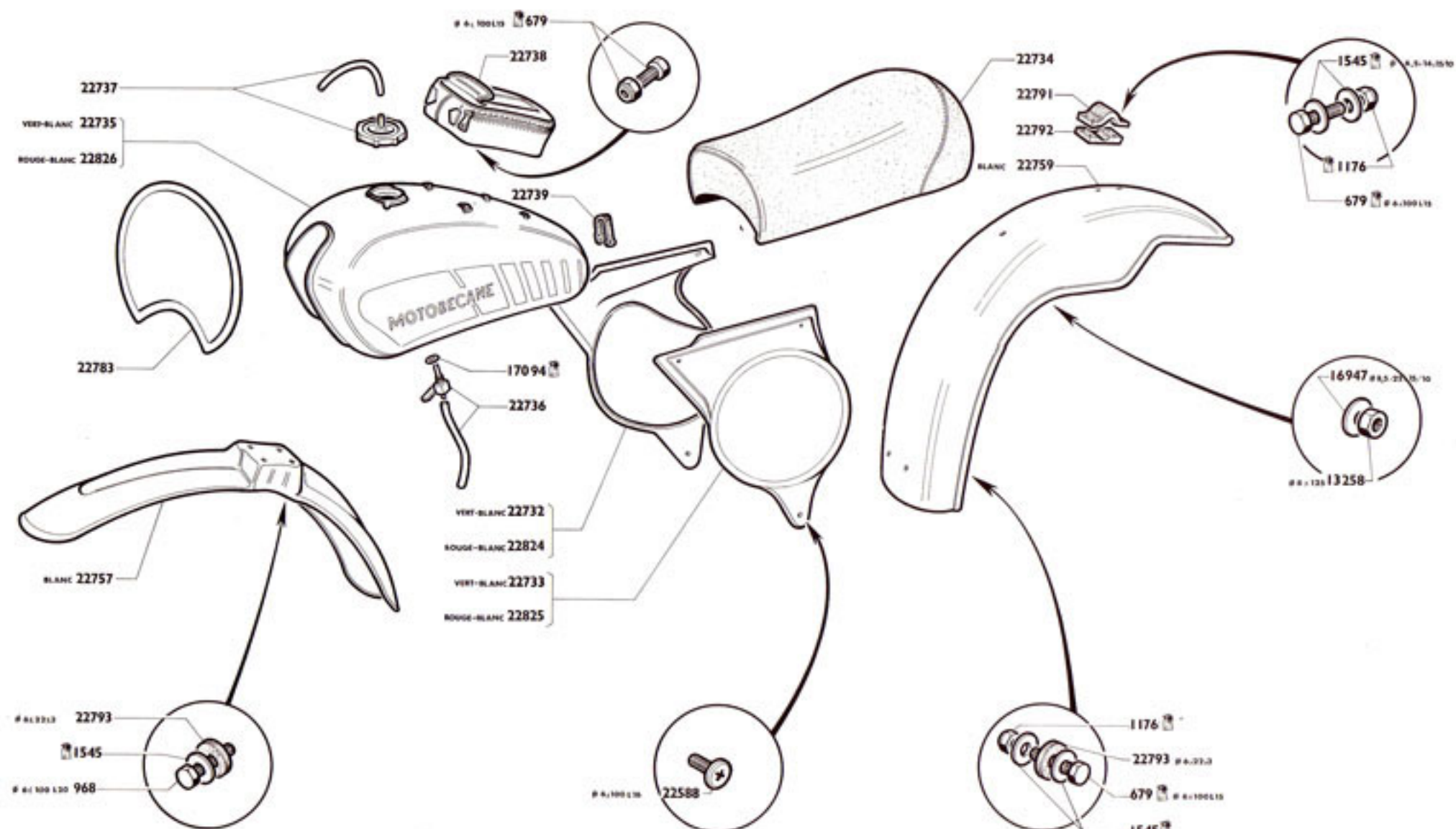


Pièces conditionnées. Pour quantités voir tarif.  
Conditioned parts. For quantity see price-list.

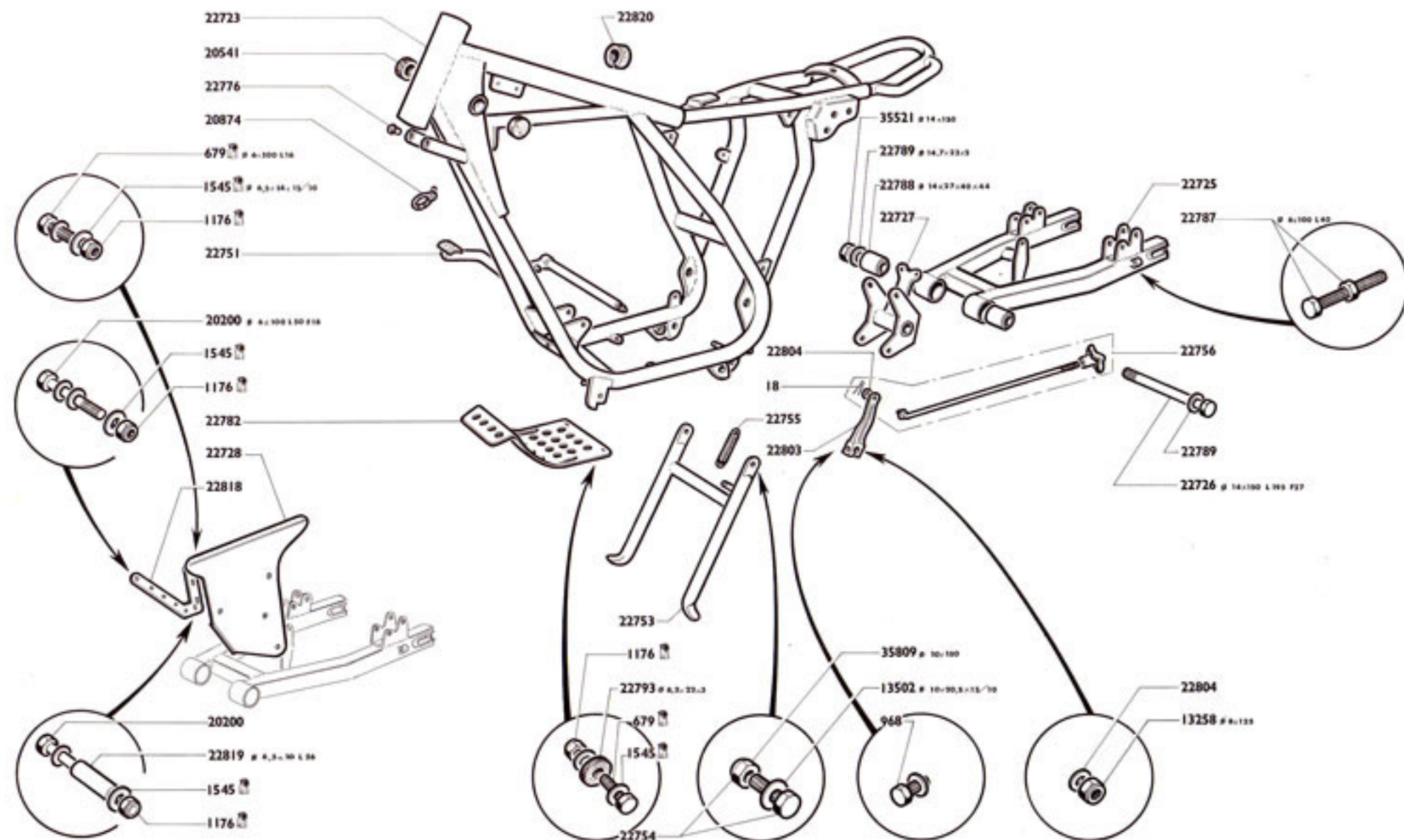


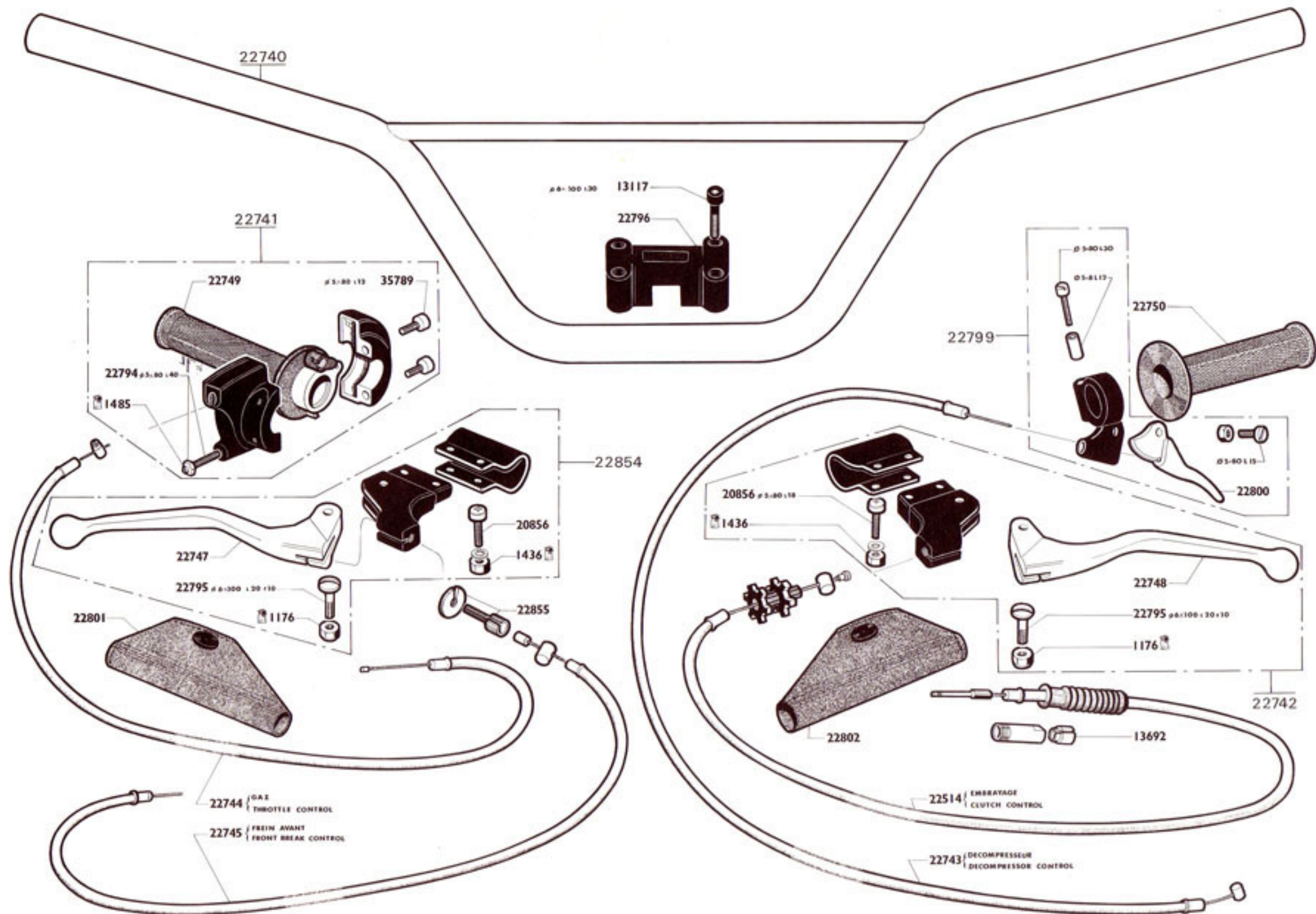
Pièces conditionnées. Pour quantités voir tarif.

Conditionned parts. For quantity see price-list.

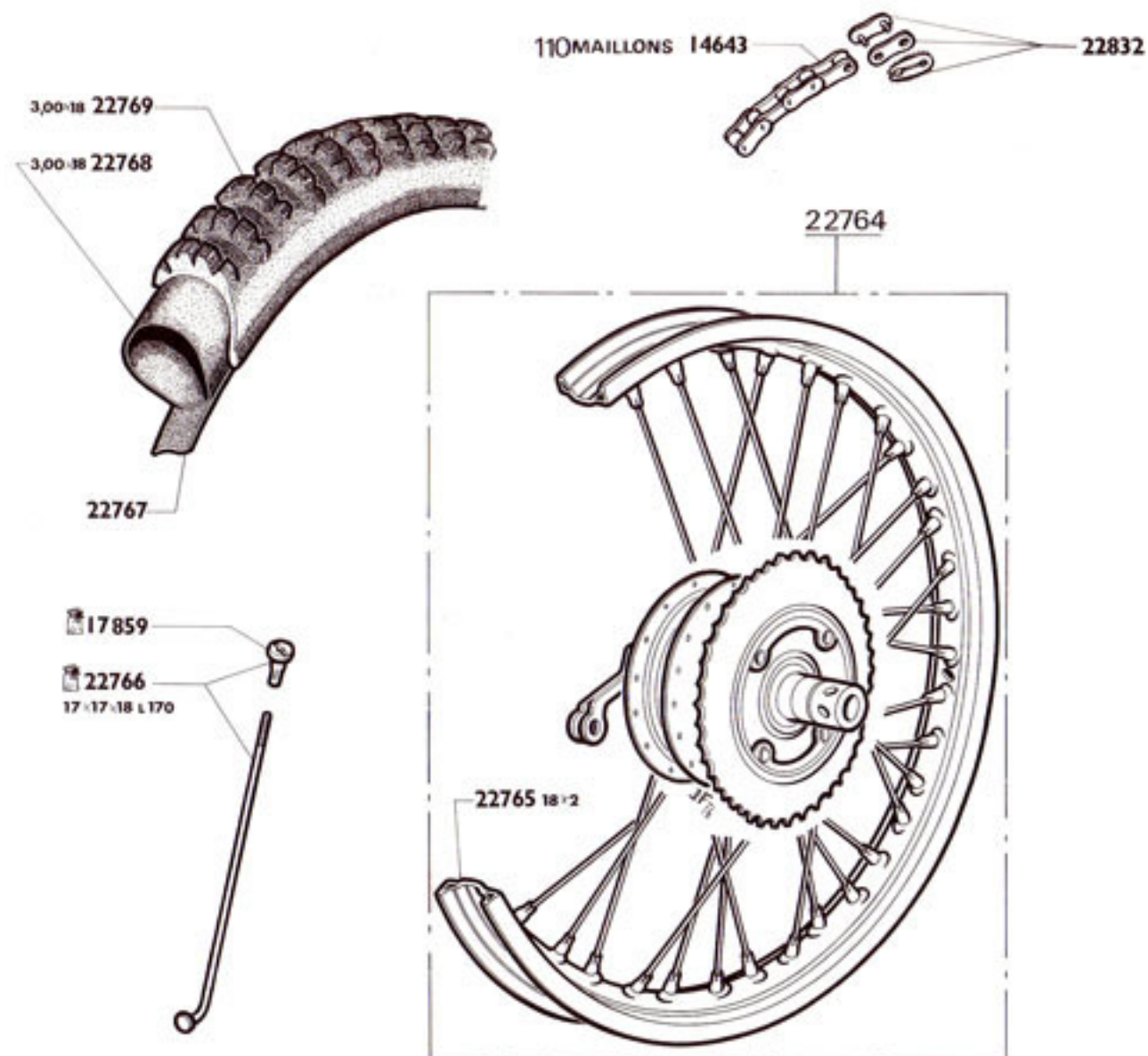
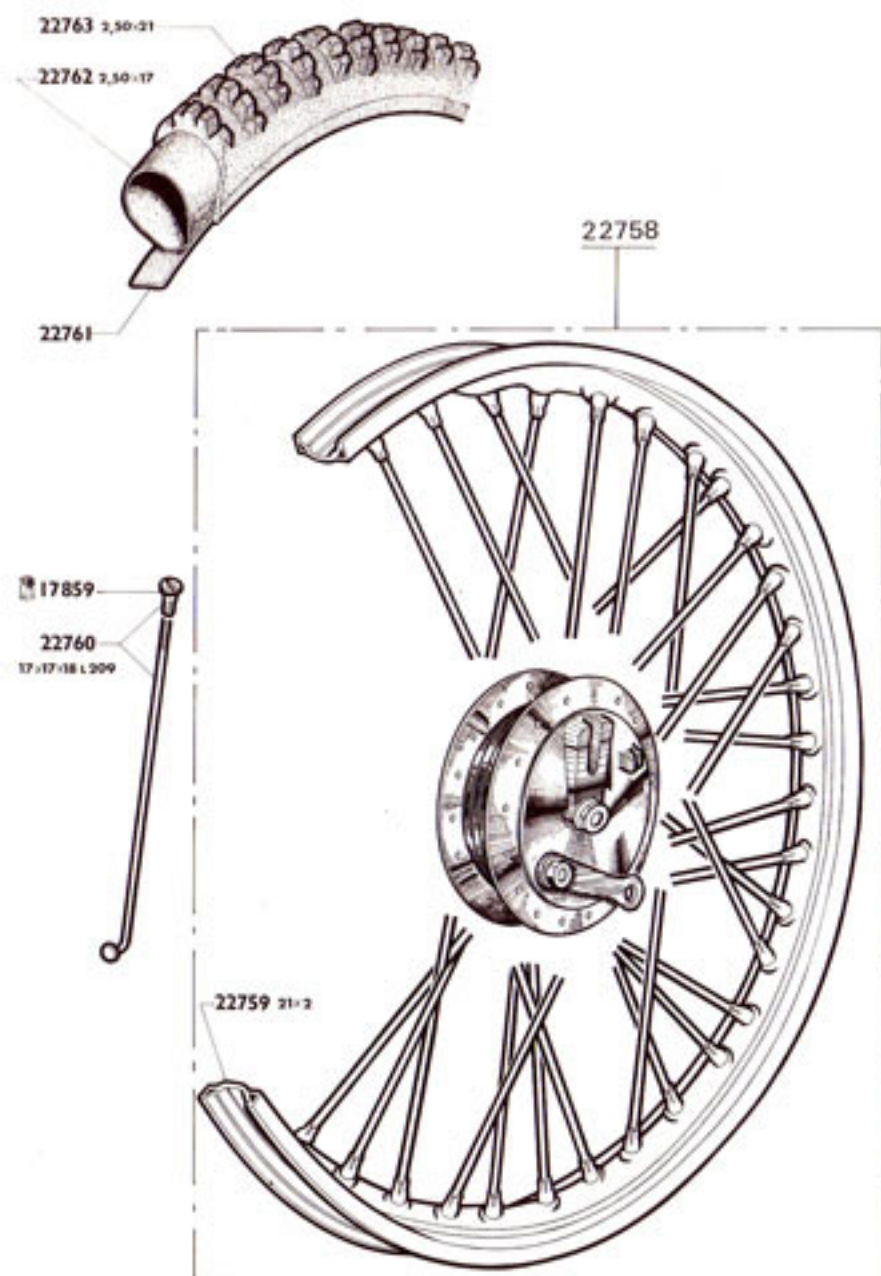




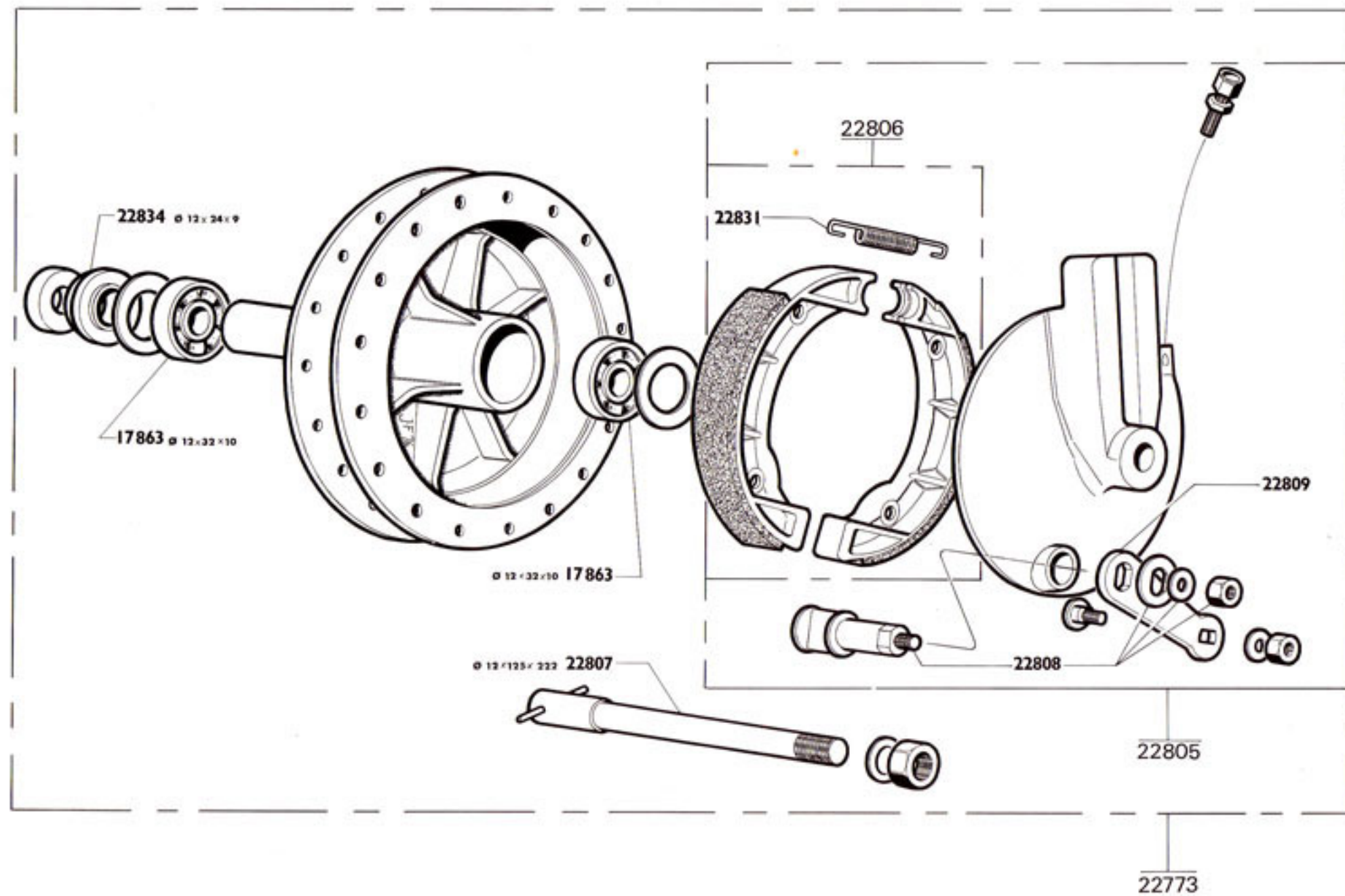


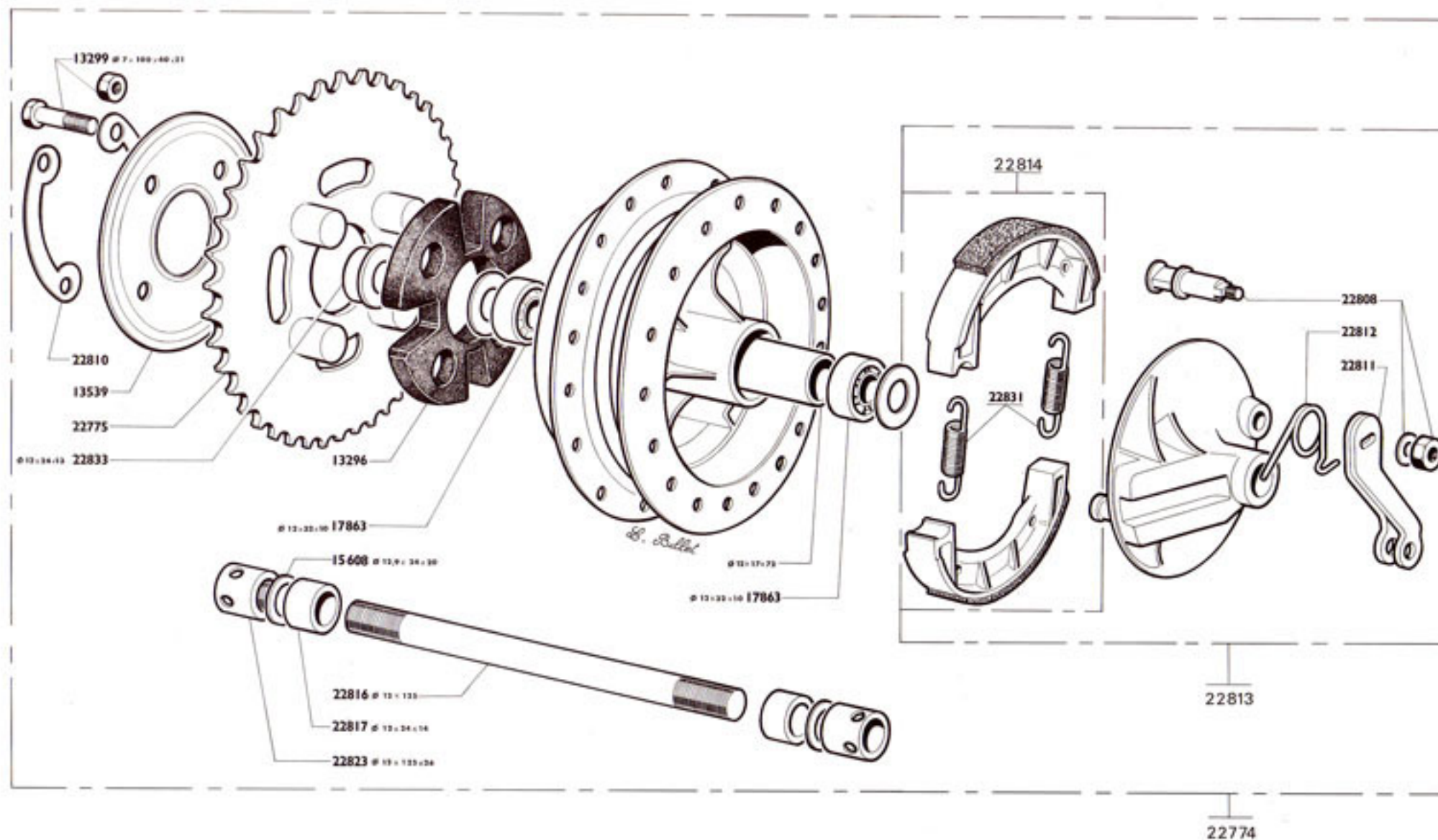




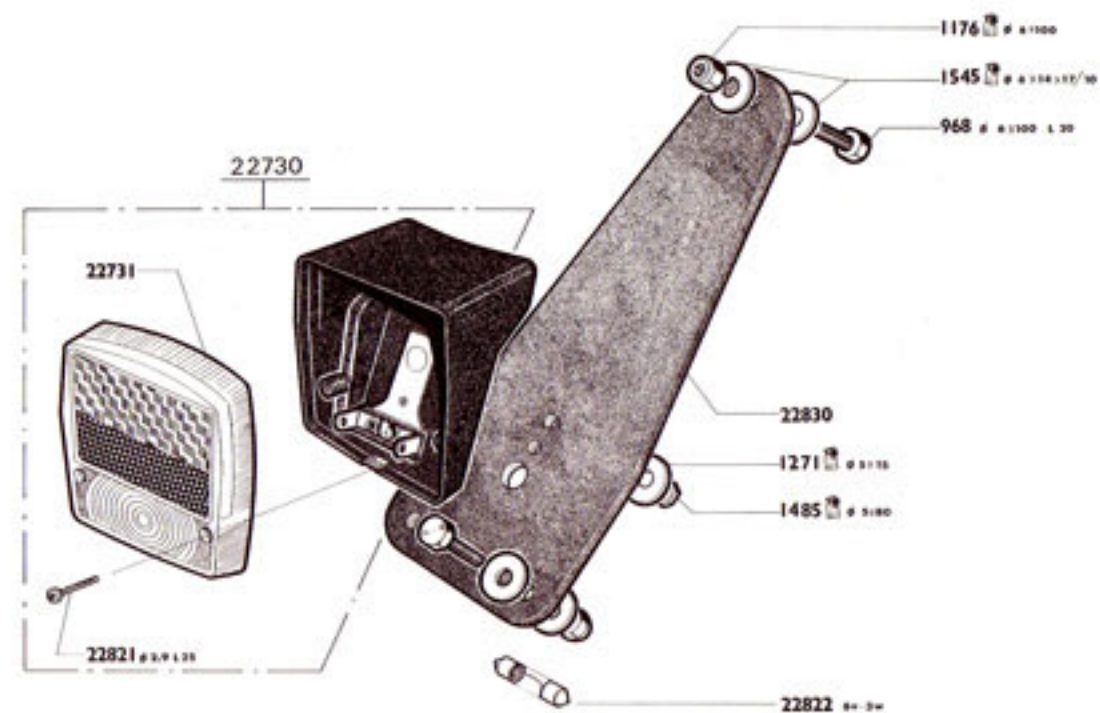
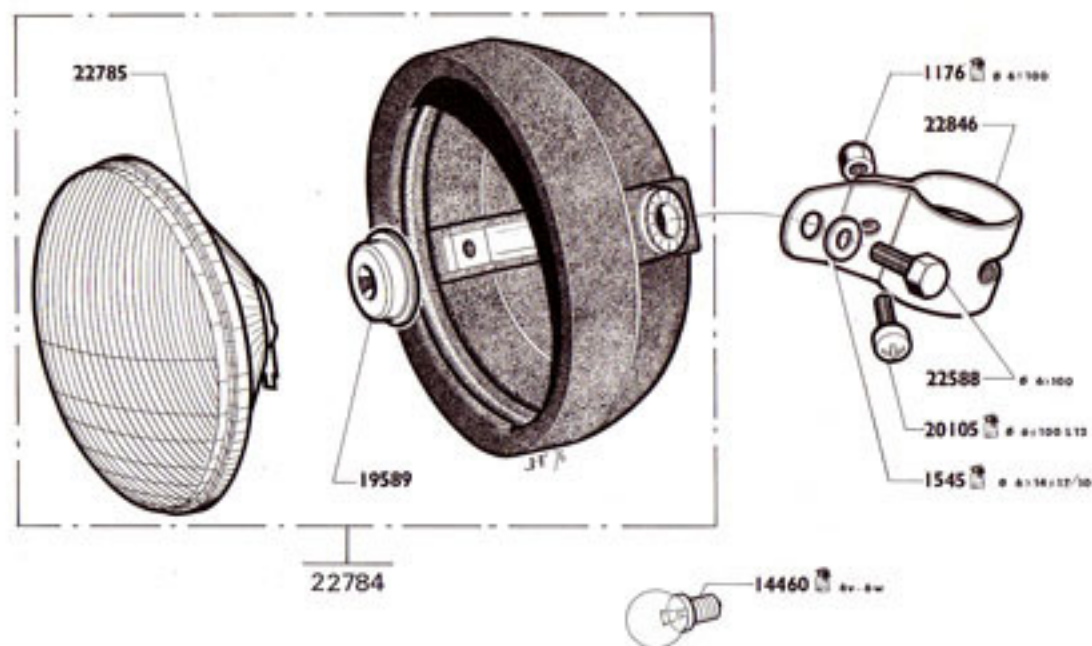








Pièces conditionnées. Pour quantités voir tarif.  
Conditioned parts. For quantity see price-list.





# INDEX NUMÉRIQUE

5	Bille de 3,96	13122	Vis 6 pans creux $\varnothing$ 6 x 100 - L 45 - F 20
6	Clavette $\varnothing$ 7 x 100	13123	Vis 6 pans creux $\varnothing$ 6 x 100 - L 55 - F 19
10	Écrou de 6 x 100 x 10 x 6	13144	Vis T.H.B. $\varnothing$ 10 x 125 - L 40 - F 26
11	Écrou de 7 x 100 x 10 x 6	13146	Écrou Nylstop $\varnothing$ 10 x 110 x 1,25
18	Goupille fendue de 1,5 x 20	13151	Vis fixation $\varnothing$ 8 x 125 x 20
26	Roulement $\varnothing$ 15 x 35 x 11	13258	Écrou Nylstop $\varnothing$ 8 x 125
57	Rondelle plate $\varnothing$ 6,2 x 10 x 10/10	13299	Boulon $\varnothing$ 7 x 100 - L 40 - F 21
191	Vis de fixation $\varnothing$ 5 x 90	13385	Vis 6 pans creux $\varnothing$ 8 x 125 - L 24 - F 24
221	Roulement $\varnothing$ 17 x 47 x 14	13502	Rondelle plate $\varnothing$ 10,2 x 22 x 15/10
679	Boulon $\varnothing$ 6 x 100 x 15	13542	Doigt de réglage $\varnothing$ 6 x 100 - L 10
796	Goujon de tubulure admission $\varnothing$ 6 x 100 x 31	13657	Vis 6 pans creux $\varnothing$ 8 x 125 - L 30 - F 24
874	Rondelle $\varnothing$ 5	14090	Rondelle étanchéité de volant
968	Boulon de $\varnothing$ 6 x 100 x 20	14158	Circlips de pédalier
1088	Rondelle Nomel $\varnothing$ 4	14460	Lampe 6 V - 6 W
1113	Rondelle Nomel $\varnothing$ 7	14643	Chaîne 110 maillons
1172	Rondelle Nomel $\varnothing$ 6	14716	Goujon cylindre et culasse
1176	Écrou Nylstop $\varnothing$ 6 x 100	15326	Joint anti-fuite
1271	Rondelle Belleville $\varnothing$ 5	15608	Rondelle
1436	Écrou Nylstop $\varnothing$ 5 x 80	15855	Douille aiguilles 16 x 13 x 14
1485	Écrou $\varnothing$ 5 x 80	16947	Rondelle plate $\varnothing$ 8,2 x 22 x 15/10
1545	Rondelle plate $\varnothing$ 6,5 x 14 x 15/10	17094	Rondelle fibre
1920	Bombe peinture Verte	17099	Boulon collier de filtre à air $\varnothing$ 5 x 90 - L 18
1921	Bombe peinture Rouge	17863	Roulement $\varnothing$ 12 x 32 x 10
13018	Joint anti-fuite $\varnothing$ 28 x 35 x 4	17911	Roulement $\varnothing$ 25 x 47 x 08
13049	Écrou d'embrayage $\varnothing$ 12 x 100 x 19 x 4	17960	Joint bouchon de remplissage $\varnothing$ 16
13063	Écrou du doigt de réglage 6 x 100 x 10 x 3	17961	Bouchon de vidange
13067	Bouchon de regard	17962	Joint bouchon de vidange
13074	Cale de réglage $\varnothing$ 25,1 x 39 x 12/10	18632	Roulement $\varnothing$ 12 x 28 x 8
13075	Cale de réglage $\varnothing$ 25,1 x 39 x 10/10	18639	Roulement $\varnothing$ 17 x 35 x 10
13077	Cale de réglage $\varnothing$ 25,1 x 39 x 8/10	18824	Vis $\varnothing$ 4 x 75 - L 20 - F 14
13117	Vis 6 pans creux $\varnothing$ 6 x 100 - L 30 - F 20	18826	Joint anti-fuite



18921 Rondelle de contact  $\varnothing 7,2 \times 14 \times 10/10$   
 18964 Bouchon de remplissage  
 19092 Rondelle plate  $\varnothing 6,2 \times 10,6 \times 12/10$   
 19102 Vis de  $6 \times 100$  - L 25 - F 15  
 19107 Rondelle  $\varnothing 5,2 \times 8,5 \times 12/10$   
 19174 Rondelle  $\varnothing 7,2 \times 14,1 \times 10/10$   
 19249 Vis  $\varnothing 4 \times 70 \times 8$   
 19447 Joint anti-fuite  
 19589 Douille porte-lampe  
 20200 Vis de  $\varnothing 6 \times 100$  - L 50 - F 16  
 20267 Goujon fixation plateau volant  
 20441 Écrou auto-freiné  $\varnothing 7 \times 100$   
 20550 Boulon  $\varnothing 4 \times 70$  - L 12 - Tête cruciforme  
 20674 Vis  $\varnothing 5 \times 80$  - L 8  
 20874 Collier fixation canalisation électrique  
 22154 Vis forée  $\varnothing 7,5$  - L 18  
 22155 Vis fixation induits TH  $\varnothing 4 \times 70$  - L 16 - F 12  
 22507 Circlips intérieur Type 7000 -  $\varnothing 35$   
 22509 Joint anti-fuite pédalier  $\varnothing 16 \times 22 \times 3$   
 22510 Joint étanchéité sélecteur  $\varnothing 13 \times 19 \times 3$   
 22566 Circlips extérieur Type 7100 -  $\varnothing 20$   
 22567 Arbre intermédiaire  $\varnothing 12$  - L 63 mm  
 22588 Vis tête Pozidriv  $\varnothing 6 \times 100$  - L 16  
 22593 Cale  $\varnothing 15,2 \times 24 \times 5/10$   
 22609 Pignon de chaîne 17 dents  
 22613 Rondelle  $\varnothing 22,2 \times 30 \times 6/10$   
 22614 Rondelle  $\varnothing 22,2 \times 30 \times 8/10$   
 22615 Rondelle  $\varnothing 22,2 \times 30 \times 10/10$   
 22617 Entretoise  $\varnothing 16,4 \times 24$  - L 8,6  
 22618 Rondelle  $\varnothing 12,2 \times 19 \times 8/10$   
 22619 Entretoise  $\varnothing 12,2 \times 15$  - L 22,2  
 22621 Vis  $\varnothing 7 \times 125$  - L 45 - F 15  
 22622 Levier de commande sélecteur  
 22623 Axe de levier sélecteur  
 22630 Vis 6 pans creux  $\varnothing 6 \times 100$  - L 40  
 22631 Vis 6 pans creux  $\varnothing 6 \times 100$  - L 50

22632 Colonnnette supérieure  
 22633 Colonnnette inférieure  
 22639 Vis TF  $\varnothing 6 \times 100$  - L 16 mm  
 22645 Vis fixation TH  $\varnothing 7 \times 100$  - L 88 - F 11  
 22646 Vis fixation TH  $\varnothing 7 \times 100$  - L 69 - F 10  
 22647 Vis tête Pozidriv  $\varnothing 5 \times 80$  - L 8  
 22670 Joint anti-fuite 2 lèvres  $\varnothing 17 \times 40 \times 7$   
 22686 Vis tendeur  $\varnothing 5 \times 80$  - L 12  
 22696 Boulon coudé  $\varnothing 6 \times 100$   
 22719 Cale  $\varnothing 15,2 \times 24 \times 4/10$   
 22722 Butée réglable  $\varnothing 12 \times 100$   
 22726 Axe articul.  $\varnothing 14 \times 150$  - L 195 - F 27  
 22754 Axe de béquille avec écrou  
 22760 Rayon roue AV avec écrou  $17 \times 17 \times 18$  - L 209 mm  
 21195 Rayon  $17 \times 17 \times 18$  - L 173 mm  
 22772 Vis fixation autotaraudeuse  $\varnothing 3,94$  - L 12,7  
 22787 Vis de réglage roue AR avec écrou  $\varnothing 6 \times 100$  - L 40  
 22789 Rondelle plate  $\varnothing 14,7 \times 23 \times 20/10$   
 22793 Rondelle caoutchouc  $\varnothing 6,2 \times 22 \times 30/10$   
 22794 Axe fix. rampe  $\varnothing 5 \times 80$  - L 40  
 22795 Axe  $\varnothing 6 \times 100$  - L 20 - F 10  
 22797 Vis fix.  $\varnothing 5 \times 80$  - L 30  
 22798 Entretoise  $\varnothing 5 \times 8$  - L 12  
 22804 Rondelle plate  $\varnothing 8,2 \times 17 \times 18/10$   
 22816 Broche de roue arrière  
 22817 Entretoise de broche  $\varnothing 12 \times 24$  - L 14  
 22819 Entretoise de guide-chaîne  $\varnothing 6,5 \times 10$  - L 26  
 22821 Vis fix. autotaraudeuse  $\varnothing 2,9$  - L 25  
 22823 Écrou de broche AR  $\varnothing 12 \times 125$  - L 26  
 22832 Attache rapide  $12,7 \times 7,75 \times 4,88$   
 22841 Vis de blocage 6 pans creux  $\varnothing 16 \times 150$  - L 16,2  
 22850 Joint caoutchouc vis  $\varnothing 20,2 \times 27,4 \times 35/10$   
 22852 Truarc  $\varnothing$  ext. 27 mm  
 35231 Écrou Nylstop  $\varnothing 7 \times 100 \times 11 \times 6,2$   
 35521 Écrou autofreiné  $\varnothing 14 \times 150 \times 22$   
 35809 Écrou Nylstop  $\varnothing 10 \times 150$



# NUMERICAL INDEX

5	Ball 3.96	13122	Screw socket head cap 6 × 100 - L 45 - F 20
6	Pin 7 × 100	13123	Screw socket head cap 6 × 100 - L 55 - F 19
10	Nut 6 × 100 × 10 × 4	13144	Screw hex round head 10 × 125 - L 40 - F 26
11	Nut 7 × 100 × 10 × 6	13146	NYLSTOP nut 10 × 110 × 1.25
18	Split pin 1.5 × 20	13151	Screw 8 × 125 × 20
26	Bearing 15 × 35 × 11	13258	NYLSTOP nut 8 × 125
57	Washer 6.2 × 10 × 1	13299	Bolt 7 × 100 - L 40 - F 21
191	Screw 5 × 90	13385	Screw socket head cap 8 × 125 × 24 × 24
221	Bearing 17 × 47 × 14	13502	Flat washer 10.2 × 22 × 1.5
679	Bolt 6 × 100 × 15	13542	Adjusting finger 6 × 100 - L 10
796	Stud for inlet pipe 6 × 100 × 31	13657	Screw socket head cap 8 × 125 - L 30 - F 24
874	Washer 5	14090	Leakproof washer for flywheel
968	Bolt 6 × 100 × 20	14158	Bracket circlip
1088	NOMEL washer 4	14460	Bulb 6 V, 6 W
1113	NOMEL washer 7	14643	Chain 110 links
1172	NOMEL washer 6	14716	Stud cylinder and cylinder head
1176	NYLSTOP nut 6 × 100	15326	Leakproof gasket
1271	Conical washer 5	15608	Washer
1436	NYLSTOP nut 5 × 80	15855	Needle cartridge 16 × 13 × 14
1485	Nut 5 × 80	16947	Flat washer 8.2 × 22 × 15/10
1545	Flat washer 6.5 × 14 × 15/10	17094	Fibre washer
1920	Green paint spray	17099	Bolt for air filter clamp 5 × 90 - L 18
1921	Red paint spray	17863	Bearing 12 × 32 × 10
13018	Leakproof gasket 28 × 35 × 4	17911	Bearing 25 × 47 × 0.8
13049	Nut for clutch 12 × 100 × 19 × 4	17960	Gasket for filler cap 16
13063	Nut for adjusting finger 6 × 100 × 10 × 3	17961	Plug drain
13067	Inspection plug	17962	Gasket for drain plug
13074	Shim 25.1 × 39 × 12/10	18632	Bearing 12 × 28 × 8
13075	Shim 25.1 × 39 × 10/10	18639	Bearing 17 × 35 × 10
13077	Shim 25.1 × 39 × 8/10	18824	Screw 4 × 75 - L 20 - F 14
13117	Screw socket head cap 6 × 100 - L 30 - F 20	18826	Leakproof gasket



18921	Washer cylinder head nut $\varnothing 7.2 \times 14 \times 10/10$
18964	Filler cap
19092	Flat Washer $6.2 \times 10.6 \times 12/10$
19102	Screw $6 \times 100$ - L 25 - F 15
19107	Washer $5.2 \times 8.5 \times 12/10$
19174	Washer $7.2 \times 14.1 \times 10/10$
19249	Screw $4 \times 70 \times 8$
19447	Leakproof gasket
19589	Bulb holder
20200	Screw $6 \times 100$ - L 50 - F 16
20267	Stud for stator
20441	Self locking nut $7 \times 100$
20550	Bolt Phillips recessed $4 \times 70$ - L 12
20674	Screw $5 \times 80$ - L 8
20874	Clamp for electric wiring
22154	Screw indented 7.5 - L 18
22155	Screw fixing coil on stator $4 \times 70$ - L 16 - F 12
22507	Inner clip type 7000 35
22509	Leakproof gasket pedal gear $16 \times 22 \times 3$
22510	Seal washer for selector $13 \times 19 \times 3$
22566	Outer circlip type 7100 20
22567	Layshaft 12 - L 63
22588	Screw recessed head
22593	Shim $15.2 \times 24 \times 5/10$
22609	Chain sprocket 17 teeth
22613	Washer $22.2 \times 30 \times 6/10$
22614	Washer $22.2 \times 30 \times 8/10$
22615	Washer $22.2 \times 30 \times 10/10$
22617	Spacer $16.4 \times 24$ - L 8.6
22618	Washer $12.2 \times 19 \times 8/10$
22619	Spacer $12.2 \times 15$ - L 22.2
22621	Screw $7 \times 125$ - L 45 - F 15
22622	Control lever selector
22623	Control lever spindle
22630	Screw socket head cap $6 \times 100$ - L 40
22631	Screw socket head cap $6 \times 100$ - L 50

22632	Internal threaded screw upper
22633	Internal threaded screw lower
22639	Screw countersunk $6 \times 100 \times 16$
22645	Screw hex $7 \times 100$ - L 88 - F 11
22646	Screw hex $7 \times 100$ - L 69 - F 10
22647	Screw recessed head $5 \times 80$ - L 8
22670	Leakproof gasket $17 \times 40 \times 7$
22686	Adjusting screw with nut $5 \times 80$ - L 12
22696	Bolt bended $6 \times 100$
22719	Shim $15.2 \times 24 \times 4/10$
22722	Adjustable stop $12 \times 100$
22726	Pin rear suspension $14 \times 150$ - L 195 - F 27
22754	Axle with nut centre stand
22760	Spoke front wheel with nut $17 \times 17 \times 18$ - L 209
21195	Spoke $17 \times 17 \times 18$ - L 173
22772	Screw threadcutting 3.94 - L 12.7
22787	Screw adjusting rear wheel $6 \times 100$ - L 40
22789	Flat washer $14.7 \times 23 \times 20/10$
22793	Washer rubber $6.2 \times 22 \times 30/10$
22794	Axle twist grip $5 \times 80$ - L 40
22795	Axle $6 \times 100 \times 20 \times 10$
22797	Screw $5 \times 80$ - L 30
22798	Spacer $5 \times 8$ - L 12
22804	Flat washer $8.2 \times 17 \times 1.8$
22816	Axle rear wheel
22817	Spacer $12 \times 24$ - L 14
22819	Spacer chain guide $6.5 \times 10 \times 26$
22821	Screw thread cutting 2.9 - L 25
22823	Nut rear wheel axle $12 \times 125$ - L 26
22832	Spring link $12.7 \times 7.75 \times 4.88$
22841	Screw socket head cap $16 \times 150$ - L 16.2
22850	Washer rubber $20.2 \times 27.4 \times 35/10$
22852	Outer circlip 27
35231	NYLSTOP nut $7 \times 100 \times 11 \times 6.2$
35521	Self locking nut $14 \times 150 \times 22$
35809	NYLSTOP nut $10 \times 150$



## MOTEUR

- 22827 SE Moteur complet avec carburateur à starter manuel  
 Identique catalogue D.55 page 4

## CARTERS - VISSERIE

- 22790 1 Couvercle de volant et patte ass. (émaille noir)  
 22829 1 Couvercle d'embrayage (émaille noir)  
 22727 1 Chaise de fixe arrière moteur

Identique catalogue D.55 page 5

## MOTEUR ECLATE

Identique catalogue D.55 page 6

## APPARIAGE PISTON-CYLINDRE

Identique catalogue D.55 page 7

## EMBRAYAGE

- 22746 1 Commande de débrayage complète  
 22781 SE Roue embrayage 22697 et pignon trans. 22590  
 22719 1 Cale de roue d'embrayage  $\varnothing 15,2 \times 24 \times 4/10$   
 Identique catalogue D.55 Page 8

## SELECTEUR

- 22722 1 Butée réglage  $\varnothing 12 \times 100$   
 Identique catalogue D.55 Page 9

## BOITE de VITESSES

Identique catalogue D.55 Page 10

## MISE en MARCHE

Identique catalogue D.55 Page 11

## VOLANT MAGNETIQUE

Identique catalogue Série H.50 page 13  
 sauf cache plastique

## CANALISATIONS

- 22780 1 Faisceau d'éclairage complet  
 20874 Colliers de fixations  
 22777 1 Commutateur éclairage sur poignée G.

## CARBURATEUR

- 22828 SE Carburateur complet à starter manuel  
 22736 SE Robinet essence G A 12 réglage 839

## ECHAPPEMENT

- 22770 SE Pot échappement et cintre équipé (noir)  
 22771 1 Embout sortie pot échappement  
 22772 1 Vis fix. embout (autotaraud  $\varnothing 3,94 \times 12,7$ )  
 22804 1 Rondelle plate  $\varnothing 8,2 \times 17 \times 18/10$

## FOURCHE TELESCOPIQUE

- 22778 SE Fourche télescopique complète  
 22796 1 Etrier de fix. guidon sur fourche (noir)  
 22779 SE Jeu de direction complet  
 22835 SE Partie inf. de fourche télescop.  
 22836 2 Tube fourreau de fourche (nu) (D ou G)  
 22837 2 Ensemble d'amortisseur int. de fourche (D ou G)  
 22838 2 Joint caout. d'ensemble d'amortisseur  
 int. (D ou G)  
 22839 2 Corps de rondelle  $\varnothing$  int 15,1  $\varnothing$  ext 26,1  
 L 15 (D ou G)  
 22840 2 Ressort de fourche télescop. D ou G (L 524)  
 22841 1 Vis inférieure de blocage broche de roue,  
 côté droit 6 pans creux de 8  $\varnothing 16 \times 150$  L= 16,2  
 22842 1 Plongeur de fourche côté droit  
 22843 1 Plongeur de fourche côté gauche  
 22844 1 Plaque supérieure de fourche (émaillée noire)



- 22845 1 Plaque inférieure de fourche avec tube pivot et cône emmanché (émaille noire)
- 22847 2 Caoutchouc sup. protect. D ou G sur plongeur
- 22848 2 Collier passe gaine D ou G sur caout. sup. protect.
- 22849 2 Vis bouchon D ou G de fourreau  $\phi$  26 x 150 L 21 6 pans creux de 12
- 22850 2 Joint caout. sur vis bouchon D ou G  $\phi$  20,2 x 27 ép = 3,5
- 13657 5 Vis fix. plaque sup. et inf.  $\phi$  8 x 125 x 30
- 22852 2 Truarc maintien ensbl. amort. dans tube fourreau  $\phi$  ext 27 m/m
- 13385 2 Vis maintien inf. amortisseur  $\phi$  8 x 125 x 24
- 22647 2 Vis de purge  $\phi$  5 x 80
- 19107 2 Rondelle joint de vis de purge  $\phi$  5.

#### GARDE-BOUE AVANT - ARRIERE - FIXATION

- 22757 1 Garde-boue avant plastique blanc.
- 22729 1 Garde-boue arrière plastique blanc.
- 22791 1 Plaque sup. fix. arrière garde-boue.arrière (caout)
- 22792 1 Plaque inf. fix.arrière garde-boue arrière (caout.)
- 22793 9 Rond. caout. fix. garde-boue AV.- garde boue AR. sur chaise et sabot  $\phi$  6,2x22x30/10

#### CADRE - RESERVOIR - CARTERS - BRAS OSCILLANT

- 22723 SE Cache complet (gris pompadour)
- 22725 1 Bras arrière oscillant (gris pompadour)
- 22726 1 Axe articulation du bras 14x150 L 195 F 27mm.
- 22728 1 Carter de chaine nu (gris pompadour)
- 22734 1 Selle assemblée
- 22737 1 Bouchon de réservoir avec tube mise à l'air
- 22738 1 Sacoche de réservoir complète
- 22739 1 Sangle caoutchouc fix. arrière réservoir.
- 22751 1 Pédale de frein arrière nue
- 22752 1 Ressort de rappel pédale de frein arrière
- 22753 1 Béquille centrale gris pompadour.
- 22754 2 Axe de béquille avec écrou
- 22755 1 Ressort de rappel béquille centrale
- 22756 SE Tringle de commande de frein arrière complète
- 22776 2 Embout caoutchouc butée braquage.
- 22782 1 Sabot de protection moteur (noir)
- 22783 1 Plaque avant ovale pour numéro
- 22788 2 Silentbloc sur bras AR. oscillant  $\phi$  14x27x40x44
- 22789 2 Rondelle plate axe articulation bras AR  $\phi$  14,7x23x2
- 22803 1 Levier intermédiaire de pédale frein AR.
- 22804 3 Rondelle plate  $\phi$  8,2x17x18x10 pédale frein AR.
- 22818 1 Guide chaine émaillé (gris pompadour)
- 22819 1 Entretoise de guide chaine  $\phi$  6,5x10 L.26mm.

- 22820 1 Caoutchouc anti-vibratoire de réservoir essence.
- 22732 1 Carter latéral droit plastique Vert/blanc
- 22733 1 Carter latéral gauche plastique Vert-Blanc
- 22824 1 Carter latéral droit plastique Rouge/Blanc
- 22825 1 Carter latéral gauche plastique Rouge/Blanc
- 22735 1 Réservoir essence Vert/blanc.
- 22826 1 Réservoir essence Rouge/Blanc.

#### GUIDON - POIGNEES - COMMANDES

- 22740 1 Cintre de guidon nu
- 22741 SE Poignée tournante complète.
- 22742 SE Poignée complète côté gauche sans commutateur
- 22743 1 Commande de décompresseur équipée
- 22744 1 Commande de gaz complète
- 22745 1 Commande de frein avant complète.
- 22747 1 Levier de frein avant au guidon
- 22748 1 Levier de débrayage au guidon
- 22749 1 Poignée caoutchouc guidon côté droit.
- 22750 1 Poignée caoutchouc guidon côté gauche
- 22794 1 Axe de fix. ~~rampe~~ poignée tournante avec écrou (1485) ( $\phi$  5 x 80 L=40)
- 22795 2 Axe des leviers de guidon (D.ouG.)  $\phi$  6x100 L=20 F=10
- 22797 1 Vis de fix.corps poignée décompresseur  $\phi$  5x80 L=30
- 22798 1 Entretoise de la vis de fix.corps poignée décompresseur  $\phi$  5x8 L=12
- 22799 1 Corps de levier de décompresseur (collier côté G.)
- 22800 1 Levier de décompresseur
- 22801 1 Cache poussière de guidon D. (simili cuir)
- 22802 1 Cache poussière de guidon G. (simili cuir)

#### MOYEU AVANT

- 22773 SE Moyeu avant complet frein tambour
- 22805 SE Flasque de frein AV. complet
- 22806 SE Jeu de mâchoires de frein AV. avec ressorts
- 22807 1 Broche de moyeu AV. (nue) L= 222  $\phi$  12x125
- 22808 SE Came de frein avant avec écrou et rondelles
- 22809 1 Levier de came de frein avant
- 22831 2 Ressorts de mâchoires
- 22834 1 Entretoise de moyeu avant côté droit  $\phi$  12 x 24 x 9

#### MOYEU ARRIERE

- 22774 SE Moyeu AR. complet  $\phi$  118 avec roue de chaine 44 dent
- 22775 1 Roue de chaine 44 dents
- 22810 2 Frein de vis de fix. roue de chaine



22811 1 Levier de came de frein arrière  
 22812 1 Ressort de rappel de levier de came  
 22813 SE Flasque de frein arrière complet  
 22806 SE Jeu de mâchoires de frein AR. avec ressorts  
 22808 SE Came de frein arrière avec écrou et rondelle  
 22816 1 Broche de roue AR.  $\varnothing$  12x125  
 22817 2 Entretoise de broche de roue AR.  $\varnothing$  12x24 L=14  
 22823 2 Ecrou de broche de roue AR.  $\varnothing$  12x125 L=26  
 (rond percé par broche)  
 22831 2 Ressorts de mâchoires  
 22833 1 Entretoise de moyeu arrière côté roue  
 chaîne  $\varnothing$  12 x 24 x 13

#### ROUE AVANT

22758 SE Roue AV. complète sans pneu ni chambre  
 22759 1 Jante de roue AV. de 21x2  
 22760 36 Rayon roue AV. avec écrou 17x17x18 L=209mm.  
 22761 1 Ruban de jante de roue avant  
 22762 1 Chambre à air de 2,50x17 (valve Shraeder)  
 22763 1 Enveloppe de roue AV. 2,50x21  
 (Pirelli MT 07)

#### ROUE ARRIERE

22764 SE Roue arrière complète sans pneu ni chambre  
 22765 1 Jante de roue AR. de 18x2  
 22766 36 Rayon de roue AR. avec écrou de 17x17x18  
 L=173mm  
 22767 1 Ruban de jante roue arrière  
 22768 1 Chambre à air 3,00x18 (Valve Shraeder)  
 22769 1 Enveloppe roue arrière 3,00x18 (Pirelli MT07)  
 22787 2 Vis de réglage de roue AR. avec écrou  
 $\varnothing$  6x100 L=40  
 14643 1 Chaîne trans. 110 maillons.  
 22832 1 Attache rapide pour chaîne "REGINA"  
 12,7 x 7,75 x 4,88

#### AMORTISSEUR

22724 SE Amortisseur susp. AR. ressort apparent.

#### PROJECTEUR

22784 SE Projecteur complet (corps caout.noir)  
 22785 SE Ensemble optique complet  
 22846 2 Collier support de phare D ou G sur tube  
 fourreau  
 22588 2 Vis fix. projecteur 6 x 100 x 16  
 1176 2 Ecrou 6 x 100

#### FEU ARRIERE

22730 SE Feu arrière complet CEV.  
 22731 1 Transparent de feu arrière  
 22821 2 Vis de fix. transparent de feu rouge  
 (autotaraud  $\varnothing$  2,9 L 25)  
 22822 1 Ampoule de feu AR. 6V. 3W.  
 (navette  $\varnothing$  8 L=32)  
 22830 1 Support caoutchouc (noir) de feu arrière  
 sur garde-boue

#### COMPTEUR

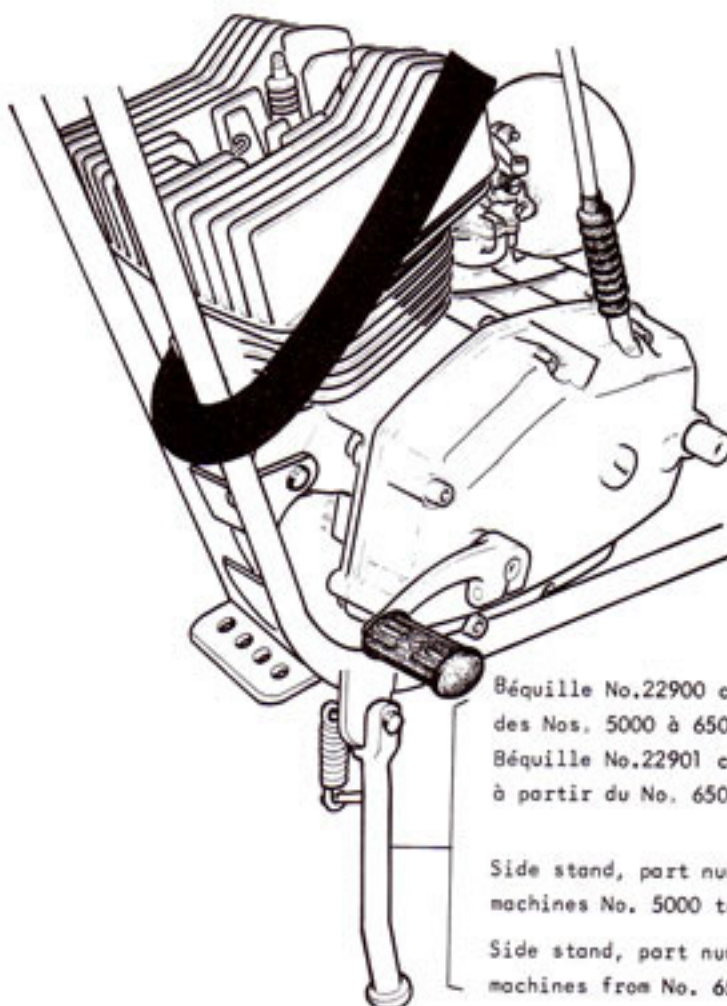
22786 SE Compteur complet avec transmission et  
démultiplicateur





**BEQUILLE LATERALE D55TRIAL**

- PERMET D'IMMOBILISER LA MACHINE SANS EFFORT
- MONTAGE RAPIDE PAR L'INTERMEDIAIRE D'UNE PATTE SOUDEE AU CADRE



**SERVICE PIECES de RECHANGE**

**BON de COMMANDE**

**BEQUILLE LATERALE D55 TRIAL**

- CONCESSIONNAIRES, si vous désirez être approvisionnés de cette béquille, complétez le présent bon.
- AGENTS COMMISSIONNAIRES, vous pourrez vous la procurer auprès de votre Concessionnaire Distributeur.

Pour les Concessionnaires (MOTOBECANE  
(MOTOCONFORT

Indiquez vos :

NOM : \_\_\_\_\_  
VILLE : \_\_\_\_\_  
Dept. : \_\_\_\_\_

Veuillez me faire expédier

☐  
☐

No. 22900

No. 22901

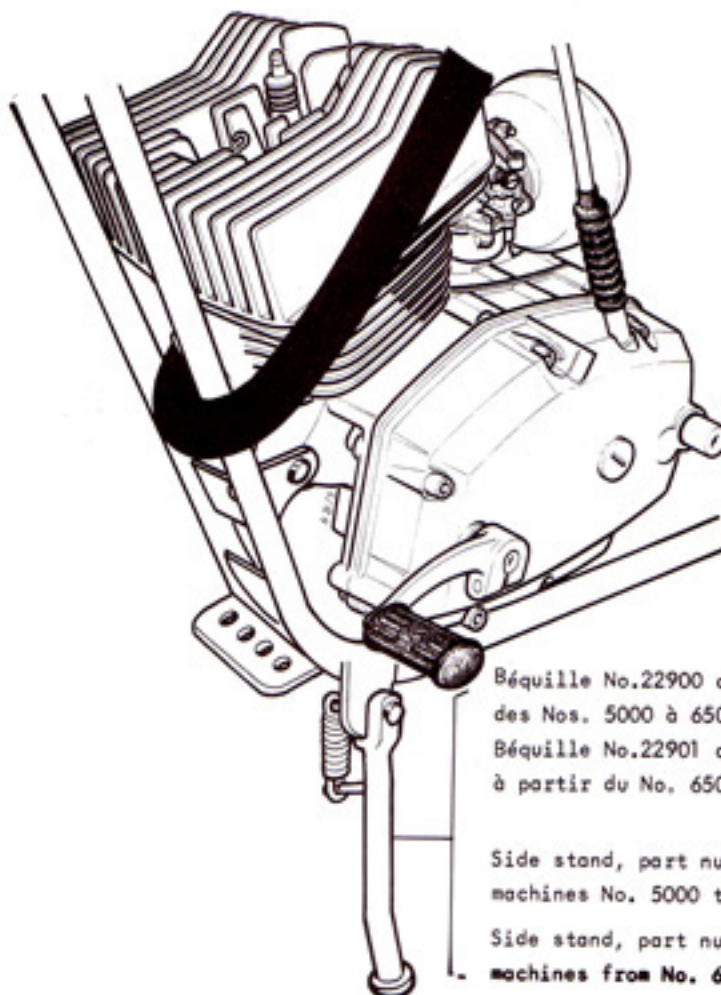
AU PRIX UNITAIRE DETAIL CONSEILLE DE **38,22** FRS TVAC  
(conditions habituelles de vente)

LE  
Signature :



**SIDE STAND D 55 TRIAL**

- EASILY PUSHED DOWN  
IT KEEPS THE MACHINE  
WELL BALANCED.
- EASY MOUNTING BY  
MERELY WELDING A  
SUPPORTING BRACKET  
ONTO THE FRAME.



Béquille No.22900 concerne les machines  
des Nos. 5000 à 6500.

Béquille No.22901 concerne les machines  
à partir du No. 6500

Side stand, part number 22900, concerns  
machines No. 5000 to 6500.

Side stand, part number 22901, concerns  
machines from No. 6500.



**SPARE PARTS DEPT**

**ORDER FORM**

**SIDE STAND D55 TRIAL**

- SUBSIDIARIES and CONCESSIONNAIRES, if you wish to be supplied with this  
stand, complete the attached coupon.

NAME : .....  
CITY : .....  
COUNTRY : .....

Please send me :

<input type="checkbox"/>
<input type="checkbox"/>

No. 22900  
No. 22901

PRICE OF WHICH IS AS FOLLOWS :

Recommended retail, including VAT **ff.38,22** PER UNIT

DATE :

Signature :





SOCIÉTÉ ANONYME AU CAPITAL DE 52.857.550 Frs  
R.C. PARIS 542 070 115 B C.C.P. PARIS 1597-97



SOCIÉTÉ ANONYME AU CAPITAL DE 8.863.300 Frs  
R.C. PARIS 542 070 099 B C.C.P. PARIS 1597-98

Siège Social : **16, Rue Lesault** - 93502 PANTIN CEDEX  
**Tél. : 843-93-41**

SERVICE PIÈCES DÉTACHÉES DE RECHANGE :  
**55, Rue de Paris** — 93000 BOBIGNY

ATELIER DE RÉPARATIONS ET GARANTIE :  
**35, Rue Baudin** — 93310 LE PRÉ-ST-GERVAIS

Toute la correspondance doit être adressée à :  
**B. P. 202 - 93502 PANTIN CEDEX**

L'atelier de réparations, 35, rue Baudin, 93310 Le Pré-Saint-Gervais, est ouvert tous les jours, sauf le Samedi, de 8 h. à 11 h.  
et de 13 h. à 17 h. Le Vendredi fermeture à 15 heures 30.