

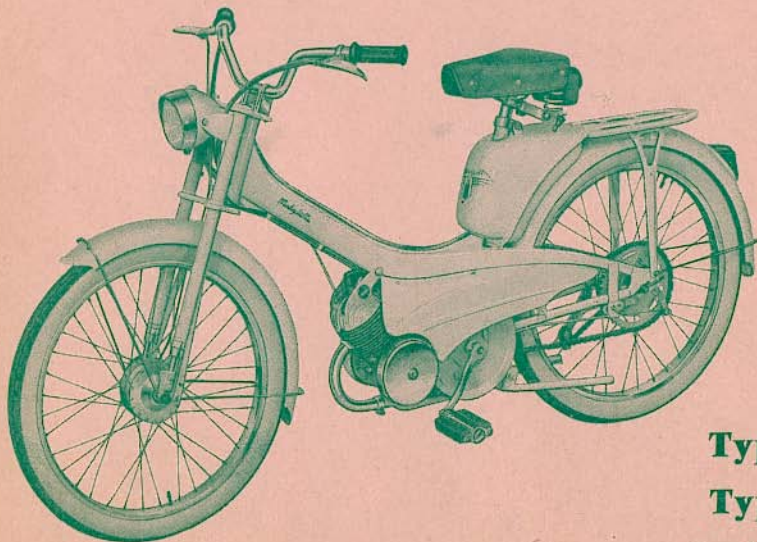
70

MOTOCONFORT



PIÈCES DÉTACHÉES

Mobylette



Type AU 44

Type AU 43

à embrayage automatique

" DIMOBY "

SOMMAIRE

Type AV 44 ou AU 44

DÉSIGNATION	PAGE	DÉSIGNATION	PAGE
Moteur - Fixation - Echappement	2 A	Pédalier - Chaînes - Tendeur de chaîne	8 A
Embrayage "DIMOBY"	3 A	Roue et moyeu AV monobloc "LELEU"	9 A
Carburateur - Robinet essence	4 A	Roue et moyeu AR monobloc "LELEU"	10 A
Volant magnétique	5 A	Selles (Reydel, Vidal, Gauthier)	11 A
Fourche - Jeu de direction	6 A	Guidon - Poignée tournante - Commandes	12 A
Cadre - Garde-boue - Carters - Porte-bagages - Béquille - Boulonnerie cycle	7 A	Eclairage "LUXOR"	13 A

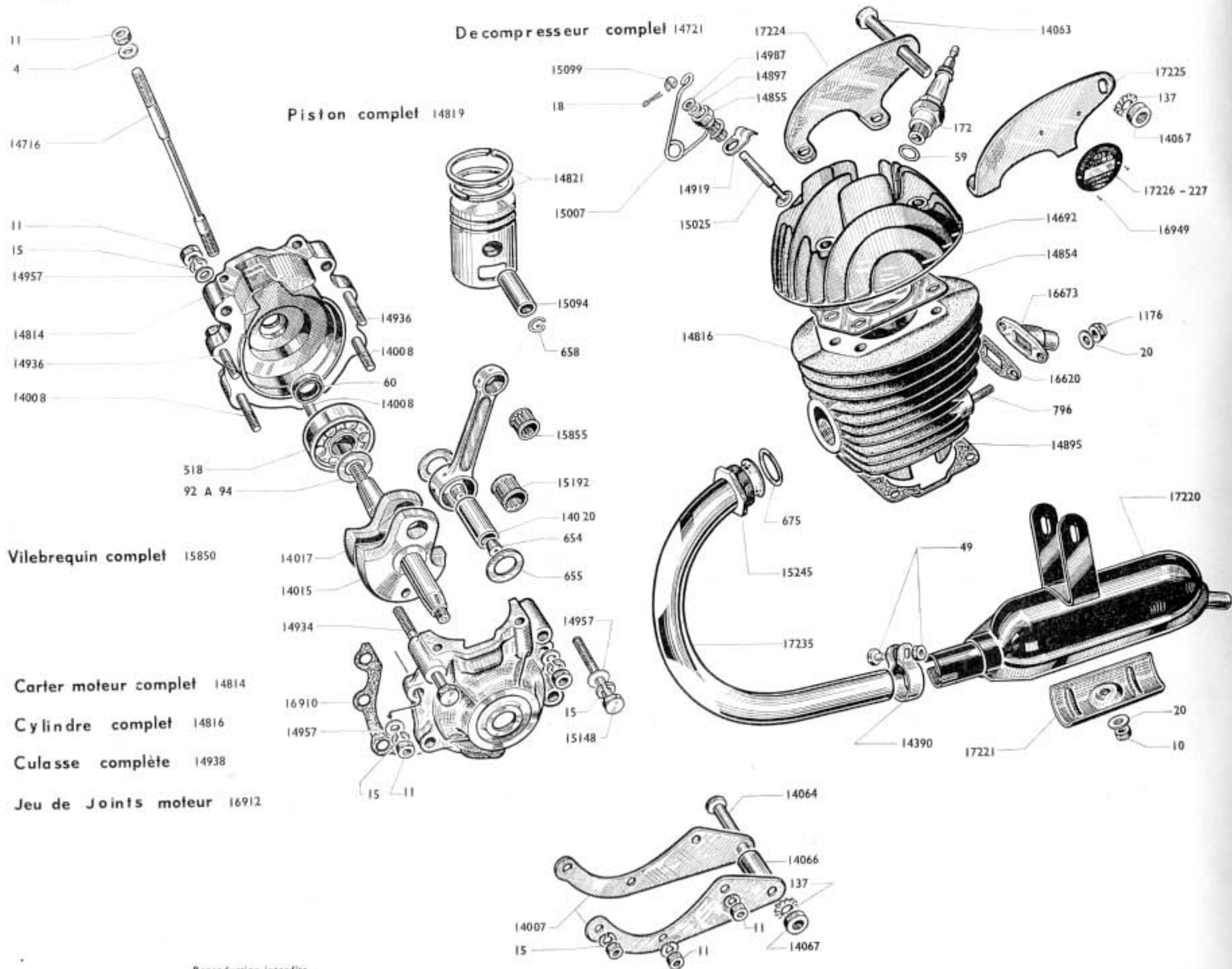
Type AV 43 ou AU 43

Moteur - Fixation - Echappement	2 A	Pédalier - Chaînes - Tendeur de chaîne	8 A
Embrayage "DIMOBY"	3 A	Roue et moyeu avant	16 A
Carburateur - Robinet essence	4 A	Roue et moyeu arrière monobloc "LELEU"	10 A
Volant magnétique	5 A	Selles (Reydel, Vidal, Gauthier)	11 A
Frein avant - Jeu de direction	14 A	Guidon - Poignée tournante - Commandes	17 A
Cadre - Fourche - Garde-boue - Carters - Porte-bagages - Béquille - Boulonnerie cycle	15 A	Eclairage "SOUBITEZ"	18 A

Le numéro des ensembles-mécaniques ne figure pas sur les dessins. Pour vous référer, chaque ensemble est précédé de la mention S.E. en caractère gras.

NOMENCLATURE PAR ORDRE NUMÉRIQUE EN FIN DE CATALOGUE.

Lors de modification de pièces ou ensemble mécanique nous éditerons une feuille correspondante à insérer dans le présent catalogue qui portera le même numéro de page de la pièce ou de l'organe intéressé, mais avec une lettre différente, exemple 2B, 2C, 2D dans le cas de trois modifications successives.



Piston complet 14819

De compresseur complet 14721

Vilebrequin complet 15850

Carter moteur complet 14814

Cylindre complet 14816

Culasse complète 14938

Jeu de Joints moteur 16912

MOBYLETTE Type AV 44 ou AU 44

2 A

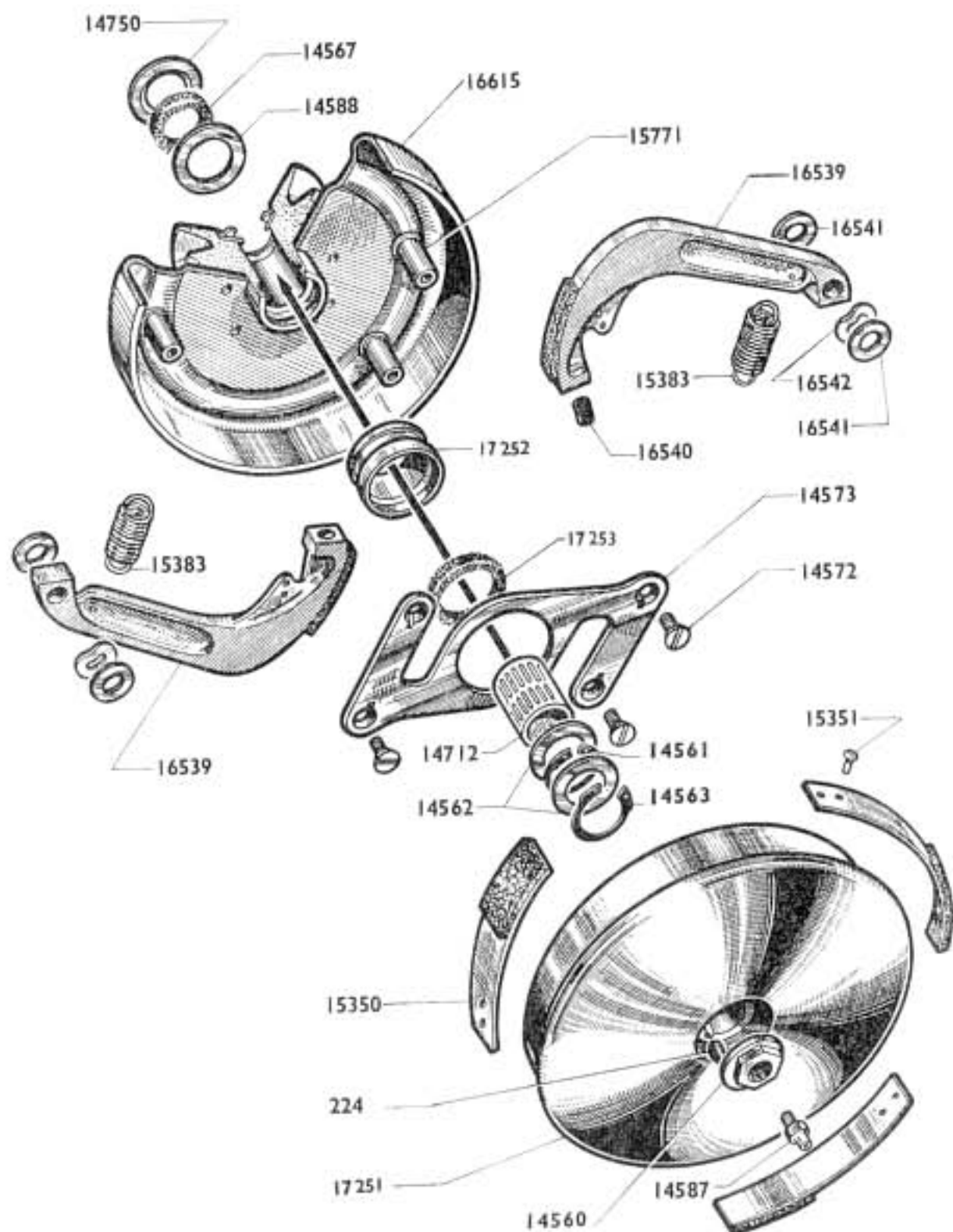
MOTEUR - EMBIELLAGE - FIXATION MOTEUR - ECHAPPEMENT

Numéro Pièces	Groupe	Nbre de pièces	DÉSIGNATION	Prix catalogue Vente détail	Numéro pièces	Groupe	Nbre de pièces	DÉSIGNATION	Prix catalogue Vente détail
4	6	4	Rondelle plate Ø 7 (Conditionné)		14919	4	1	Patte d'ancrage	
10	6	2	Ecrou de 8×100 (Conditionné)		14934	5	1	Boulon de 7×100×70	
11	6	6	Ecrou de 7×100 (Conditionné)		14936	5	2	Boulon de 7×100×30	
15	6	6	Rondelle grower de Ø 7 (Conditionné)		14938	3	S.E.	Culasse avec décompresseur monté	
18	6	1	Spigoule de décompresseur (Conditionné)		14957	6	7	Rondelle plate Ø 7 boul. de carter (Conditionné)	
20	6	2	Rondelle plate Ø 6 (Conditionné)		14987	6	1	Rondelle du joint de soupape (Conditionné)	
59	6	1	Joint de bougie (Conditionné)		15007	5	1	Ressort de décompresseur	
60	6	2	Joint anti-fuite (Conditionné)		15025	6	1	Soupape de décompresseur (Conditionné)	
92	6	6	Cale de réglage 1/10 (Conditionné)		15094	3	1	Axe de piston	
93	6	6	Cale de réglage 2/10 (Conditionné)		15099	6	1	Chape de soupape (Conditionné)	
94	6	6	Cale de réglage 3/10 (Conditionné)		15148	5	1	Vis de 7×125×45	
137	3	1	Rondelle blocfor de Ø 8		15192	6	1	Cage d'aiguilles de tête de bielle (Conditionné)	
172	3	2	Bougie de 14 avec joint		15850	3	S.E.	Vilobrequin complet	
518	5	2	Roulement de vilobrequin		15851	3	S.E.	Embiellage complet	
654	5	2	Bouchon d'axe de tête de bielle		15855	6	1	Cage d'aiguilles pied de bielle (Conditionné)	
655	5	2	Flasque de tête de bielle		16620	6	1	Joint de pipe admission (Conditionné)	
658	6	2	Frein d'axe de piston (Conditionné)		16673	2	1	Pipe admission renforcée	
796	6	2	Goujon de pipe admission (Conditionné)		16910	6	1	Joint de carter moteur (Conditionné)	
1176	6	2	Ecrou de 8×100 "Nystop" (Conditionné)		16912	2	S.E.	Jeu de joints moteur	
14007	5	2	Cousset inf. de fix. moteur		16949	6	1	Crou cannelé Ø 2,5 plaque moteur (Conditionné)	
14008	5	3	Boulon de 7×100×47		16967	6	1	Cale alu de cylindre 2/10 (Conditionné)	
14015	3	1	Masse de vilobrequin côté embrayage		16968	6	1	Cale alu de cylindre 4/10 (Conditionné)	
14017	3	1	Masse de vilobrequin côté volant		17224	5	1	Patte droite de culasse fix. moteur	
14020	3	1	Axe de tête de bielle		17225	5	1	Patte gauche de culasse fix. moteur	
14063	6	1	Axe sup. fix. moteur a/écrou 8×100×72 .. (Cond.)		17226	5	1	Plaque moteur MB	
14064	6	1	Axe inf. fix. moteur avec écrou 8×100×56 (Cond.)		17227	5	1	Plaque moteur MC	
14066	5	1	Entretoise de l'axe inférieur						
14067	6	2	Ecrou de l'axe 8×100×14 (Conditionné)						
14692	3	1	Culasse nue						
14716	6	4	Goujon assemblage cylindre et culasse .. (Cond.)						
14721	5	S.E.	Décompresseur complet		10	6	1	Ecrou de 8×100 (Conditionné)	
14814	4	1	Carter moteur avec joints d'étanchéité		11	6	1	Ecrou de 7×100 (Conditionné)	
14816	3	1	Cylindre avec piston complet ajusté		20	6	1	Rondelle plate de Ø 6	
14819	3	S.E.	Piston plat complet		49	6	1	Boulon de collier 7×100×25 (Conditionné)	
14821	6	2	Segment (Conditionné)		675	6	1	Joint d'échappement (Conditionné)	
14854	6	1	Joint de culasse (Conditionné)		14390	5	1	Collier de pot	
14855	5	1	Douille ou corps de décompresseur		15245	5	1	Ecrou d'échappement	
14895	6	1	Joint de cylindre (Conditionné)		17220	1	1	Pot échappement avec plaque de regard	
14897	6	1	Joint de soupape de décompresseur (Conditionné)		17221	5	1	Plaque de regard	
					17235	1	1	Cintre d'échappement (droit)	

NOTA. - PISTON. Le piston Mobylette est fourni complet. Pour toute commande, nous préciser la lettre frappée sur la partie supérieure du cylindre lui appartenant.

BIELLE. Compte tenu de la précision des montages des embiellages, la bielle seule n'est pas détaillée. Nous commander l'embiellage complet N° 15851.

S.E. = Sous-ensemble (ne figure pas sur le dessin).

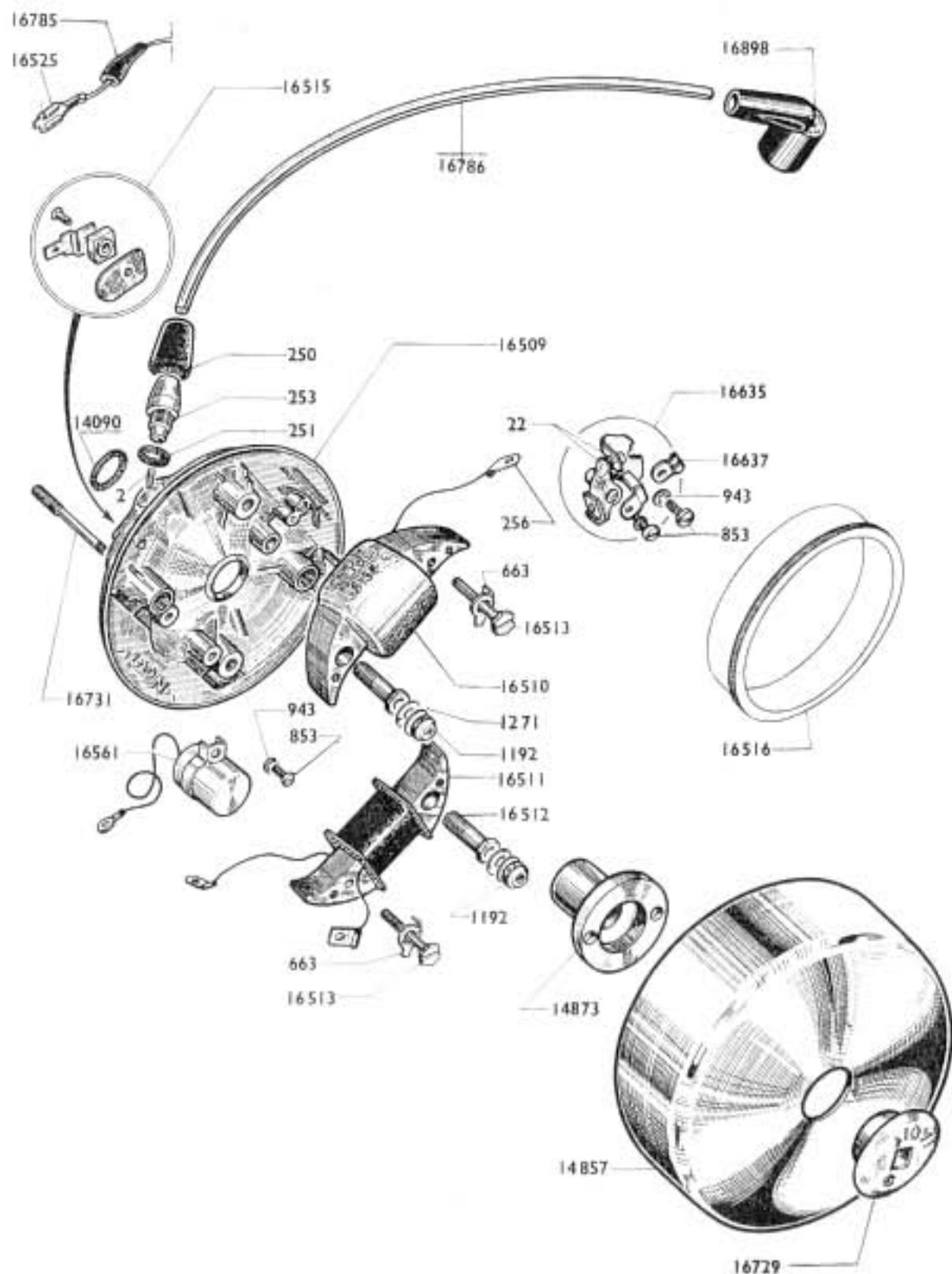


EMBRAYAGE "DIMOBY"

(moyeu renforcé)

Numéro pièces	Groupe	Nbre de pièces	DESIGNATION	Prix unitaire Vente détail
224	6	1	Clavette disque de moyeu (Conditionné)	
14560	2	1	Ecrou de blocage tambour.....	
14561	6	1	Truarc extérieur Ø 15 (Conditionné)	
14562	6	2	Joue latérale embrayage (Conditionné)	
14563	6	1	Truarc intérieur Ø 22 (Conditionné)	
14567	6	1	Feutre intérieur d'embrayage (Conditionné)	
14572	6	4	Vis de contre-flasque embrayage 4 x 75 x 10 (Cond.)	
14573	2	1	Contre-flasque	
14587	6	1	Graisser (Conditionné)	
14588	5	1	Rondelle derrière feutre	
14712	5	1	Cartouche d'aiguilles 15x19 L = 22.....	
14750	3	1	Cache-poussière intérieur embrayage 8/10	
14931	6	1	Cale d'embrayage 10/100 (Conditionné)	
14932	6	1	Cale d'embrayage 25/100 (Conditionné)	
14933	6	1	Cale d'embrayage 40/100 (Conditionné)	
15350	2	3	Ressort avec ferrodo	
15351	6	6	Rivet de ressort (Conditionné)	
15383	6	2	Ressort de masselotte (Conditionné)	
15771	2	4	Colonnnette à river. Longueur sous collerette = 15 ³ / ₈	
16539	2	2	Masselotte avec garniture	
16540	6	2	Butée de masselotte (Conditionné)	
16541	6	4	Rondelle de colonnette 8x16x1 .. (Conditionné)	
16542	2	2	Rondelle ressort de colonnette Ø in. = 8 ³ / ₈	
16615	2	1	Flasque avec moyeu, colonnettes et poulie Ø 83 (courroie de 14x7)	
17250		S.E.	Embrayage compl. (poulie pour courroie de 14x7)	
17251	2	1	Tambour avec moyeu et ressorts	
17252	2	1	Pare-huile	
17253	6	1	Feutre extérieur d'embrayage (Conditionné)	

S.E. = Sous-ensemble (ne figure pas sur le dessin).



VOLANT MAGNETIQUE

Numéro pièces	Groupe	Nombre de Pièces	DESIGNATION	Prix unitaire Vente détail
2	6	1	Ressort de masse (Conditionné)	
22	6	2	Grain tungstène à river (Conditionné)	
250	6	1	Capuchon de prise de courant (Conditionné)	
251	6	1	Joint de prise de courant (Conditionné)	
253	3	1	Prise de courant nue	
256	6	3	Cosse d'induit (Conditionné)	
663	6	2	Frein d'écrou de vis blocage induit (Conditionné)	
853	3	4	Vis de 4×75 L = 10	
943	6	3	Rondelle grower Ø 4 (Conditionné)	
1192	6	2	Ecrou "Nylstop" Ø 5×75 (Conditionné)	
1271	6	4	Rondelle Belleville Ø 5 (Conditionné)	
14090	6	1	Rondelle étanchéité de volant (Conditionné)	
14857	1	1	Rotor	
14873	3	1	Came	
16507	3	1	S.E. Volant magnétique complet	
16508	3	1	S.E. Plateau de volant complet	
16509	3	1	Plateau de volant nu	
16510	3	1	Induit d'allumage	
16511	3	1	Induit d'éclairage	
16512	3	2	Vis creuse Ø 7,5×100 L = 24 blocage induit	
16513	3	2	Vis Ø 4×75×23 blocage induit	
16515	3	1	Borne éclairage complète	
16516	3	1	Bague de centrage des induits (NOTA)	
16525	6	1	Cosse pour borne éclairage volant 120 X (Cond.)	
16561	3	1	Condensateur	
16635	3	1	Rupteur complet	
16637	3	1	Levier de réglage rupteur	
16729	3	1	Ecrou de blocage volant	
16731	6	2	Goujon plat de volant L = 59 %, épaulé à 22 % (Cond.)	
16785	3	1	Embout caoutchouc de borne éclairage	
16786	3	1	Câble H.T. nu (L = 270 $\frac{3}{8}$)	
16898	3	1	Anti-parasite "OHMIC" 3300 ohms	

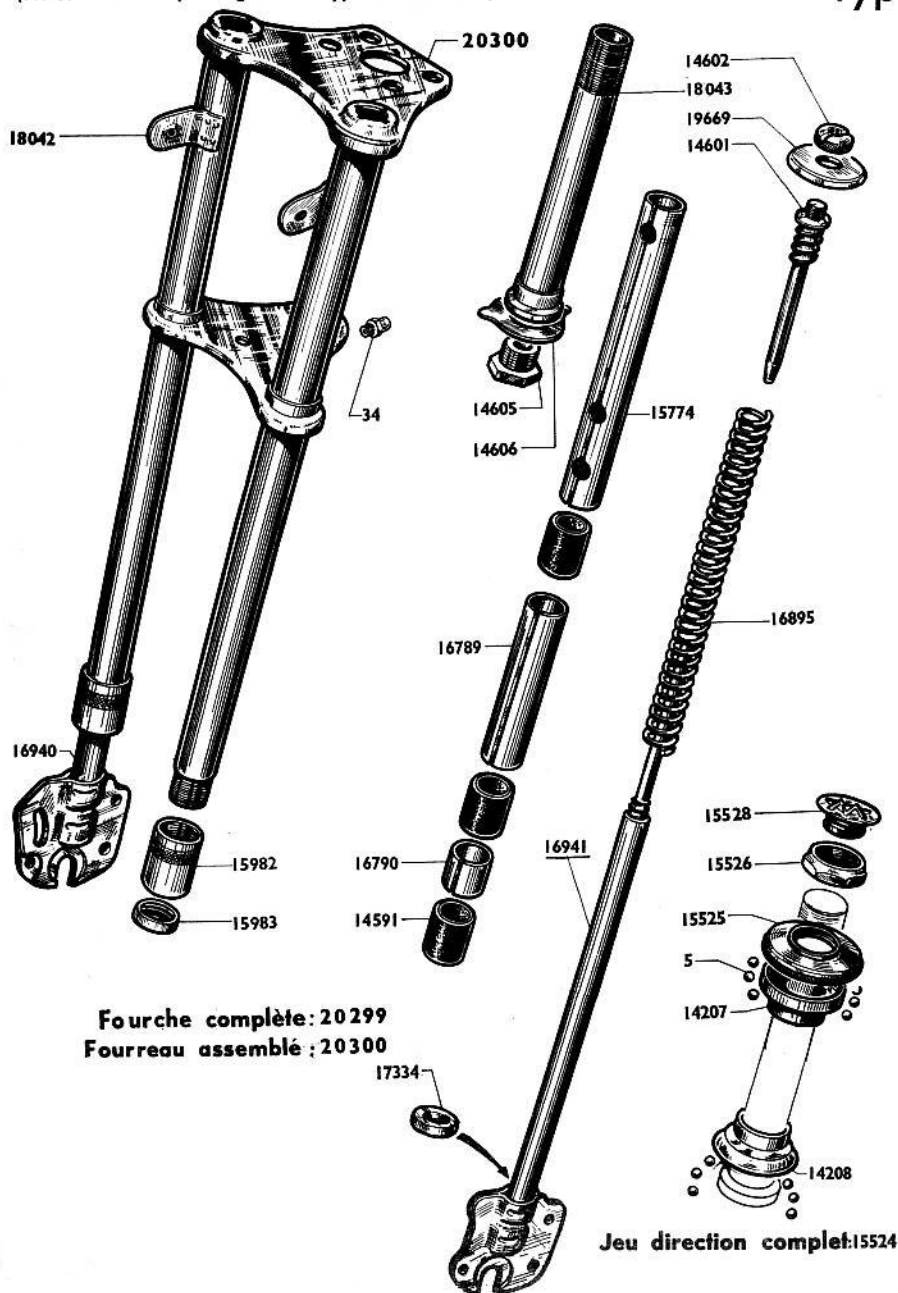
NOTA. - BAGUE DE CENTRAGE 16516. Outillage spécial indispensable pour le centrage des induits lors du remontage de ces derniers.

S.E. = Sous-ensemble (ne figure pas sur le dessin).

Type AV ou AU 44

TEINTE "GRIS ALUMINIUM" — SALON 1968

FOURCHE TÉLESCOPIQUE • JEU DE DIRECTION

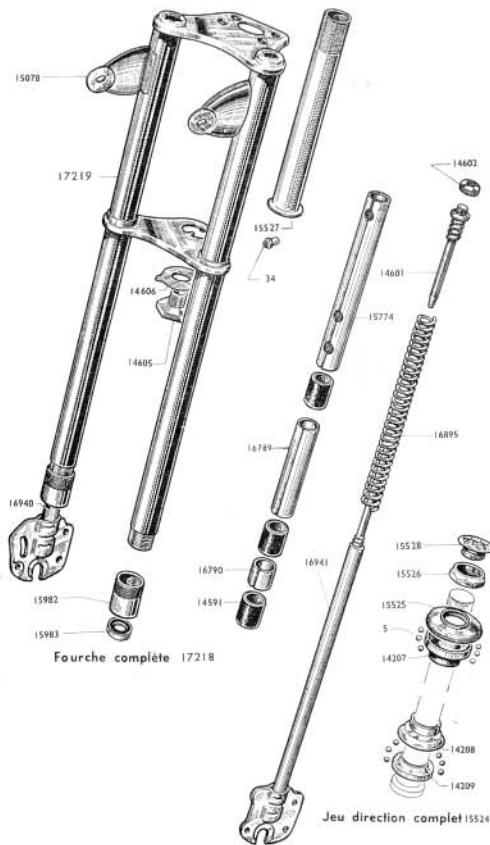


Fourche complète: 20299
Fourreau assemblé: 20300

Jeu direction complet: 15524

Numéro pièces	Nbre de pièces	DESIGNATION	Prix unitaire Vente détail
FOURCHE			
34	2	Graisseur	(Cond.)
14591	6	Bague de fourche	(Cond.)
14601	2	Attache supérieure de ressort	
14602	2	Ecrou de l'attache supérieure	(Cond.)
14605	1	Vis de pivot	
14606	1	Frein de vis de pivot	
15528	1	Bouchon (nylon) supérieur de pivot	
15774	2	Entretoise supérieure (L = 243 $\frac{m}{m}$)	
15982	2	Ecrou inférieur de fourreau	
15983	2	Joint anti-fuite	
16789	2	Entretoise milieu L 113 $\frac{m}{m}$	
16790	2	Entretoise inf. L = 20 $\frac{m}{m}$	
16895	2	Ressort de fourche (fil de 30/10)	
16940	1	Plongeur droit avec guide ressort	
16941	1	Plongeur gauche avec guide ressort	
17334	2	Bague de butée de fourche	(Cond.)
18042	2	Support de phare (à souder)	
18043	1	Pivot de fourche avec cône inférieur	
20299	S.E.	Fourche télescopique complète	
20300	1	Fourreau assemblé	
19669	2	Cache supérieur de fourche (sous écrou attache supérieure)	(Cond.)
JEU DE DIRECTION			
5	48	Bille de 3,96	(Cond.)
14207	1	Cône supérieur	
14208	1	Cuvette inférieure	
15524	S.E.	Jeu de direction complet	
15525	1	Cuvette supérieure	
15526	1	Contre-écrou de direction	

FOURCHE TÉLESCOPIQUE - JEU DE DIRECTION



Número pièces	Groupe	Wre de pivot	DÉSIGNATION	Prix unitaire Vente détail
FOURCHE				
34	6	2	Graisseur	(Conditionné)
14591	6	6	Bague de fourche	(Conditionné)
14601	4	2	Attache supérieure de ressort	
14602	6	2	Ecrin de l'attache supérieure	(Conditionné)
14605	4	1	Vis de pivot	
14606	4	1	Frein de vis de pivot	
15078	5	2	Support de phare (à souder)	
15527	4	1	Pivot de fourche	
15528	4	1	Bouchon (nylon) supérieur de pivot	
15774	4	2	Entroîsois supérieure (L = 243 %)	
15982	4	2	Ecrin inf. de fourreau	
15983	5	2	Joint anti-fuite	
16789	4	2	Entroîsois milieu L = 113 %	
16790	4	2	Entroîsois inf. L = 22 %	
16895	5	2	Ressort de fourche (renforcé fil de 30/10)	
16940	5	1	Plongeur droit avec guide ressort	
16941	5	1	Plongeur gauche avec guide ressort	
17218	1	S.E.	Fourche télescopique complète	
17219	1	1	Fourreau assemblé	
17334	2	2	Bague butée de fourche (non illustrée)	
JEU DE DIRECTION				
5	6	4B	Bille de 3,96	(Conditionné)
14207	4	1	Cône supérieur	
14208	4	1	Cuvette inférieure	
14209	4	1	Cône inférieur	
15524	4	S.E.	Jeu de direction complet	
15525	4	1	Cuvette supérieure	
15526	4	1	Contre-écrou de direction	

S.E. = Sous-ensemble (ne figure pas sur le dessin).

MOBYLETTE Type AV 44 ou AU 44

CADRE - BÉQUILLE - PORTE-BAGAGES - GARDE-BOUE - RÉSERVOIR ESSENCE

BOULONNERIE CYCLE

Número Pièces	Groupe	Nbre de pièces	DÉSIGNATION	Prix unitaire Vente détail	Número pièces	Groupe	Nbre de pièces	DESIGNATION	Prix unitaire Vente détail
CADRE									
53	6	2	Clou cannelé (Conditionné)	15076	6	6	Vis de carter chaîne (tête a rondel. embout.) (Cond.)		
711	5	1	Plaque de cadre MB	17213	5	1	Carter de chaîne côté droit		
712	5	1	Plaque de cadre MC	17214	5	1	Carter de chaîne côté gauche		
15563	5	1	Pompe à air L = 250	17215	5	2	Jonc de carter de chaîne L = 500 ^{mm}		
16949	6	2	Clou cannelé Ø 2,5 (fix. marque Mobylette) (Cond.)	17216	5	1	Carter de protection poulie		
17201	1	1	Cadre						
17202	5	1	Jonc alu plastifié de cadre	709	5	1	Bouchon plastique de réservoir		
17241	6	2	Marque "MOBYLETTE" de cadre	757	6	1	Vis de monogramme de réservoir .. (Conditionné)		
17260	1	1	Pont attache gainé	14489	5	1	Collier de fix. réservoir		
BEQUILLE									
14251	6	1	Bressort de béquille (Conditionné)	14991	6	1	Boulon de collier réserv. 8x100x46 (Conditionné)		
15306	6	1	Boulon de béquille avec écrou (Conditionné)	15062	5	1	Monogramme de réservoir "MOBYLETTE"		
15307	6	1	Entroise de boulon de béquille .. (Conditionné)	17217	5	1	Réservoir essence capacité 3 L. 500		
17212	5	1	Béquille centrale						
17259	1	1	Support de béquille (à souder)	10	6	4	BOULONNERIE CYCLE		
PORTE-BAGAGES									
17209	5	S.E.	Porte-bagages complet	46	6	2	Écrou de 6x100 (Conditionné)		
17210	5	1	Plateau de porte-bagages	79	6	19	Boulon fixation inférieur 6x100x13 (Conditionné)		
17211	5	2	Hautban de porte-bagages	137	6	1	Écrou de 5x90 (Conditionné)		
17243	6	1	Entroise hautban porte-bagages - Ø 6 x 12 épais = 8 ^{mm} (Conditionné)	853	3	2	Rondelle Bicolor Ø 8		
				1087	6	2	Vis Ø 4x75x10 fix. pont attache gainé		
				1171	6	19	Écrou Ø 4x75 (Conditionné)		
				1172	6	4	Rondelle NOMEL Ø 6		
				14067	6	1	Rondelle NOMEL Ø 6		
				14215	6	10	Écrou de 8x100 (Conditionné)		
GARDE-BOUE AVANT									
17203	1	S.E.	Garde-boue avant complet	14219	6	1	Boul. barillet serre-tringle 5x80 totale 20% (Cond.)		
17204	1	1	Garde-boue avant nu	14267	6	4	Boulon de 5x80x15 (Conditionné)		
17205	5	1	Pont de garde-boue avant	14268	6	4	Boulon de 5x80x17 (Conditionné)		
17273	5	2	Tringle inf. et sup. garde-boue avant	14991	6	1	Boulon de collier réserv. 8x100x46 (Conditionné)		
				15009	6	2	Boulon barillet serre-tringle 5x80 Long. totale = 22 ^{mm} (Conditionné)		
GARDE-BOUE ARRIÈRE									
17206	5	1	Tringle de garde-boue AR	15287	6	2	Boulon barillet serre-tringle 8x100 Long. totale = 35 ^{mm} (Conditionné)		
17207	1	S.E.	Garde-boue AR complet				Barillet support frein AV (Conditionné)		
17208	1	1	Garde-boue AR nu	15710	6	1			

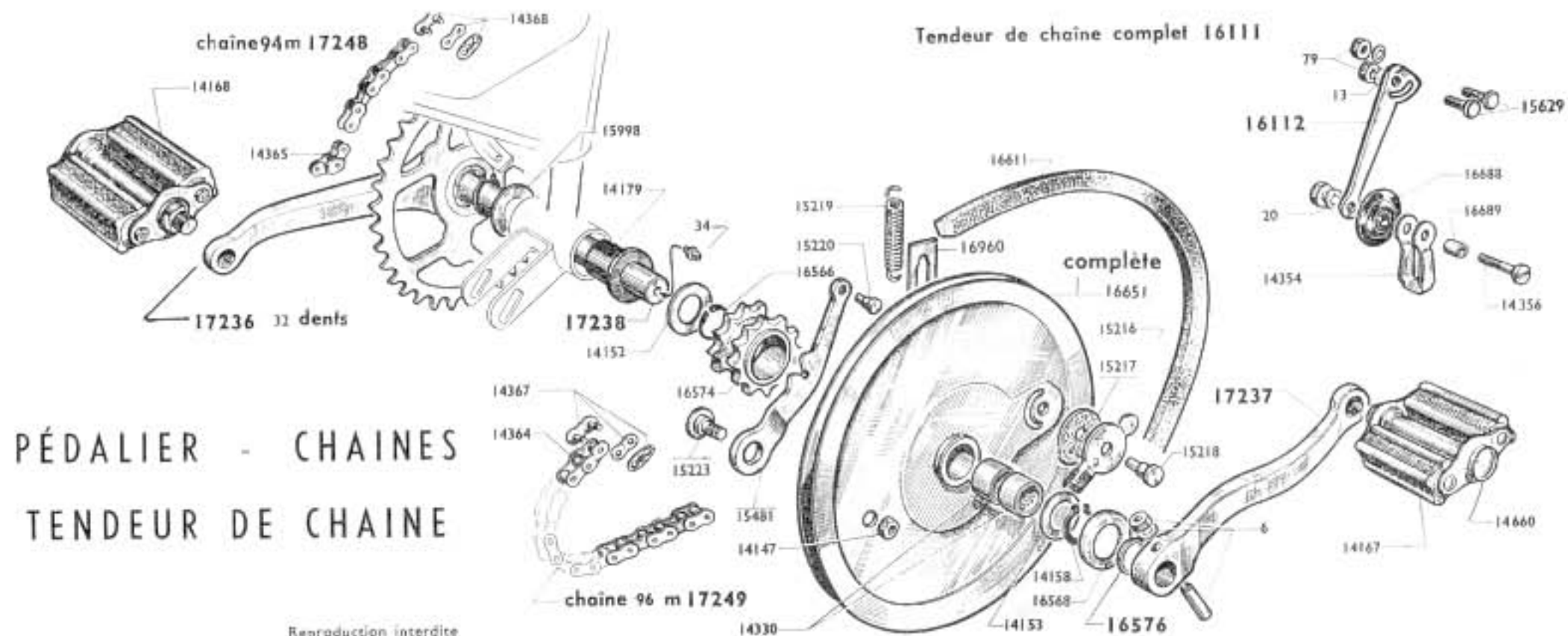
AVIS IMPORTANT. - Les pièces mentionnées "Conditionné" ne sont vendues que par sachet. Voir page spéciale "Conditionnement" (Fin catalogue). A commander sous le numéro du sachet conditionné choisi. - S.E. = Sous-ensemble (ne figure pas sur le dessin).

Les prix indiqués sont susceptibles de variation sans préavis, ils ne sont donc donnés qu'à titre indicatif.

Reproduction interdite

MOBYLETTE

Type AV 44 ou AU 44



Reproduction interdite

Numéro pièces	Groupe	Nbre de pièces	DÉSIGNATION	Prix unitaire Vente détail	Numéro pièces	Groupe	Nbre de pièces	DÉSIGNATION	Prix unitaire Vente détail
PÉDALIER									
6	6	2	Clavette de pédalier (Conditionné)		16611	4	1	Courroie de 14x7	
34	6	1	Graisseur (Conditionné)		16651	S.E.	1	S.E. comprenant poulie + pign. + douilles à aiguilles	
14139	4	S.E.	Paire de pédales		16960	1	1	Limiteur course ressort poulie	
14147	2	1	Ecrou de l'axe de levier poulie		17236	4	1	Manivelle droite avec pignon serti 32 dents	
14152	6	1	Joue de pédalier de 16,5x33x8/10 (Conditionné)		17237	4	1	Manivelle gauche coudée	
14153	6	1	Joue de pédalier 16,5x27x20/10 (Conditionné)		17238	4	1	Axe de pédalier L = 185,5	
14158	6	2	Circlips de pédalier (Conditionné)		TENDEUR de CHAINE (mod. avec galet RILSAN)				
14167	4	1	Pédale gauche		13	6	2	Rondelle grower Ø 5 (Conditionné)	
14168	4	1	Pédale droite		20	6	1	Rondelle plate Ø 8 (Conditionné)	
14179	5	2	Bague de pédalier		79	6	2	Ecrou du boulon de fix. tendeur (Conditionné)	
14330	5	2	Douille d'aiguilles largeur = 12 "		14354	5	1	Pont de galet tendeur	
14660	6	2	Bouchon de pédale NOTA 2		14356	5	1	Axe de galet tendeur avec écrou	
14833	5	1	Bague de pédalier côté réparation (Conditionné)		15629	5	2	Boulon de fixation du tendeur	
15216	2	1	Bouton de verrouillage		16111	2	S.E.	Tendeur de chaîne complet	
15217	2	1	Rondelle de friction du bouton		16112	2	1	Bras du tendeur	
15218	2	1	Axe du bouton		16688	2	1	Galet tendeur (RILSAN)	
15219	6	1	Ressort de levier verrouillage (Conditionné)		16689	2	1	Entretoise de galet Ø 8 L = 10,5	
15220	2	1	Axe de ressort sur levier		CHAINES (voir NOTA 1)				
15223	2	1	Axe avec écrou de levier de verrouillage		14364	4	1	Faux maillon de transmission moteur Yellow	
15480	2	S.E.	Levier de verrouillage complet		14365	4	1	Faux maillon de transmission pédalier	
15481	2	1	Levier de verrouillage nu		14367	4	1	Attache rapide de transmission moteur Yellow	
15998	6	1	Joue de pédalier de 16,5x26x10/10 (Conditionné)		14368	4	1	Attache rapide de transmission pédalier	
16566	6	1	Truarc de pédalier (Conditionné)		14565	4	1	Faux maillon de transmission moteur Brampton	
16568	6	1	Pare-huile de pédalier (Conditionné)		14875	4	1	Attache rapide de transmission moteur Brampton	
16574	2	1	Pignon de pédalier réversible 12 dents Ø int. 29		17248	4	1	Chaîne de transmission pédalier 94 maillons	
16576	6	1	Entretoise de manivelle gauche (épais. 8 ^{mm} / ₁₆) (Cond.)		17249	4	1	Chaîne de transmission moteur 96 maillons	

NOTA 1. - CHAINES. Deux marques de chaînes équipent les Mobylettes selon les approvisionnements, le nombre de maillons seul est à retenir. Néanmoins pour les attaches rapides et faux maillons, il est recommandé de nous indiquer la marque soit YELLOW ou BRAMPTON.

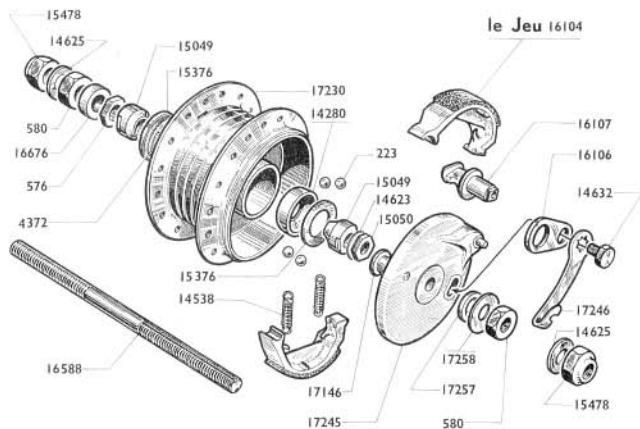
NOTA 2. - BOUCHONS DE PEDALE. Plusieurs marques de pédales peuvent équiper cette machine, consulter la documentation N° 122 dans le cas d'une commande de bouchons.

Reproduction interdite

MOBYLETTE Type AV 44 ou AU 44

9 A

moyeu AV complet 17229



ROUE & MOYEU AVANT MONOBLOC "LELEU"

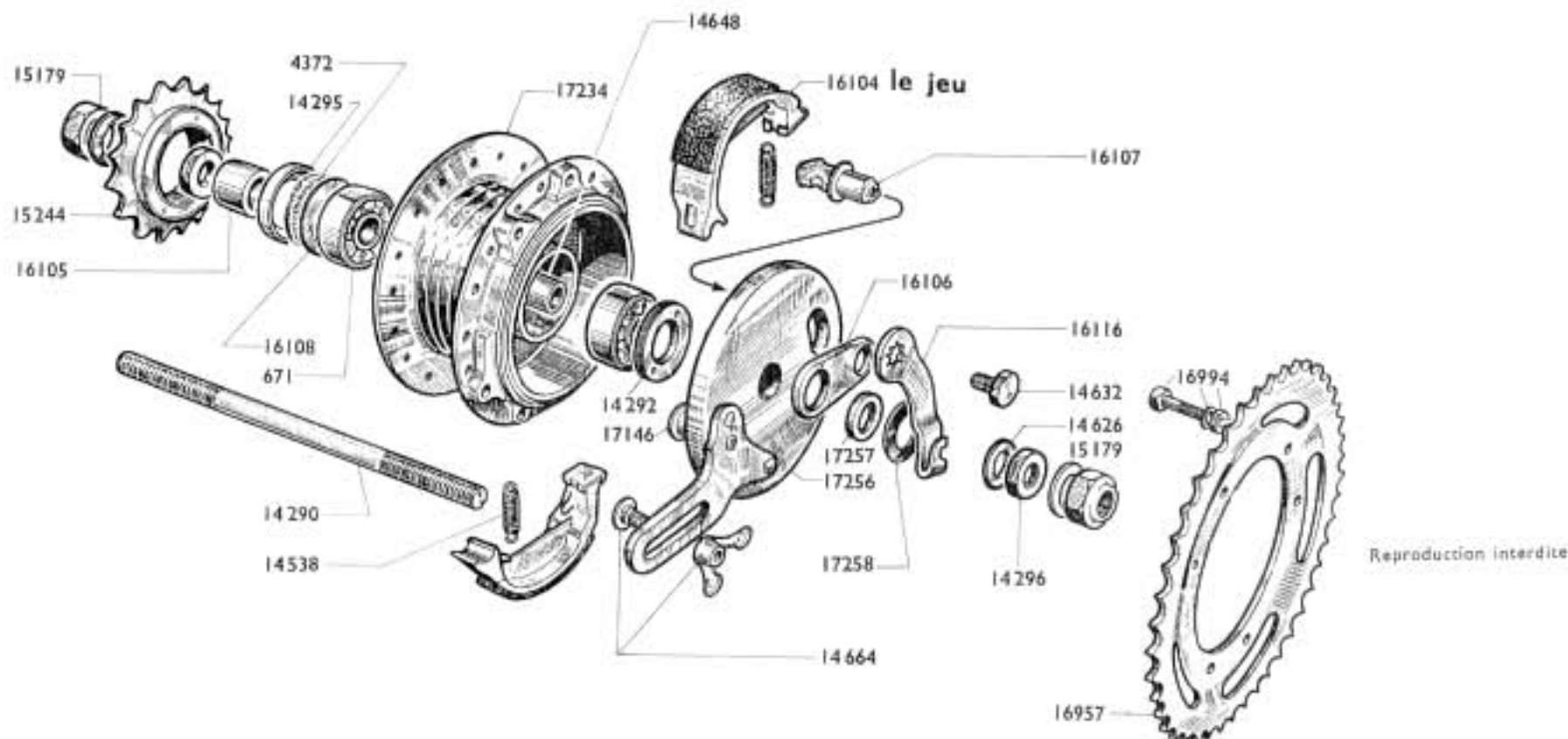
Numéro pièces	Groupe	Nbre de pièces	DESIGNATION	Prix usinette Vente détail	Numéros pièces	Groupe	Nbre de pièces	DESIGNATION	Prix usinette Vente détail
ROUE									
14989	6	36	Ecrou de rayon jauge 10 (Conditionné)		14632	4	1	Vis de fix. levier de came	
15535	4	1	Jante de 23x2		15049	6	2	Cône fixe ou réglable de roue AV. (Conditionné)	
15536	4	1	Enveloppe de 23x2 (Hutchinson) bicoulove		15050	4	1	Contre-écrou de cône	
15537	4	1	Chambre à air de 23x2 (Hutchinson)		15376	4	2	Cache-poussière Ø ex. = 20 ¹¹ / ₁₆	
15538	4	1	Ruban de jante		15478	6	2	Ecrou de roue	
17228	1	S.E.	Roue AV complète		16104	4	1	Paire de mâchoires Ø 80	
17239	6	36	Rayon 15x15x16 L = 200 (Conditionné)		16106	4	1	Plaque 2 trous (levier de came et flasque)	
MOYEU									
223	6	20	Bille de 6,35 (Conditionné)		16107	6	1	Came de frein	
576	4	2	Contre-écrou		16588	4	1	Axe de moyeu AV nu	
580	4	1	Ecrou de moyeu		16676	4	1	Entretroise Ø 11x14 épais. = 6,5 (ou 11x16 épais, 6,5)	
4372	4	1	Feutre		17146	1	1	Point fixe de frein avant (à river)	
14280	4	2	Cussette de moyeu Ø ext. = 29 ¹¹ / ₁₆		17229	5	S.E.	Moyeu AV complet	
14538	6	2	Cussette des mâchoires (Conditionné)		17230	5	1	Corps de moyeu avant nu	
14623	4	1	Rondelle à ergot		17244	5	S.E.	Flasque des mâchoires complet	
14625	4	2	Rondelle Ø int. = 11 ¹¹ / ₁₆		17245	5	1	Flasque des mâchoires nu	
					17246	5	1	Levier de came de frein avant	
					17257	5	1	Ent.et. de contrage flasque de frein Ø 11,2x12x3,5	
					17258	6	1	Rondel. ressort flasq. frein Ø 11,2x23x8,18. (Cond.)	

NOTA. - Pour moyeu avant monobloc "PRIOR" Ø 80 voir documentation N° 173.

Reproduction interdite

MOBYLETTE Type AV 44 ou AU 44

moyeu arrière complet 17232



ROUE & MOYEU ARRIERE MONOBLOC "LELEU"

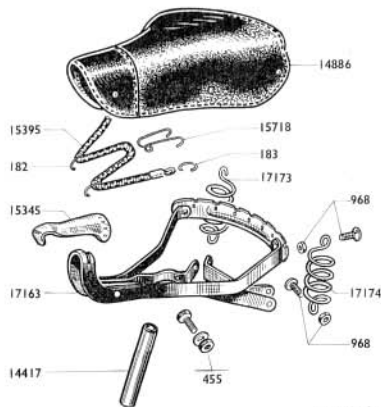
Numéro pièces	Groupes	Nbre de pièces	DESIGNATION	Prix unitaire Vente détail	Numéro Pièces	Groupes	Nbre de pièces	DESIGNATION	Prix unitaire Vente détail
ROUE									
14989	6	36	Écrou de rayon, jauge 16 (Conditionné)		14664	6	1	Vis de maintien de flasque a/écrou papillon (Cond.)	
15535	4	1	Jante de 23x2		15179	6	2	Écrou de roue AR Ø 10 (Conditionné)	
15536	4	1	Enveloppe de 23x2 Hutchinson bicolor		15244	4	1	Roue libre 18 dents 34,7x100	
15537	4	1	Chambre à air 23 x 2 Hutchinson		16104	4	1	Paire de mâchoires Ø 80	
15538	4	1	Ruban de jante		16105	4	2	Entretoise de moyeu Ø 10x16 L = 13,5	
17231	1	S.E.	Roue AR complète avec pignon 44 dents		16106	4	1	Plaque 2 trous	
17239	6	36	Rayon 15x15x18 L = 200		16107	6	1	Came de frein AR (Conditionné)	
MOYEU									
671	5	2	Roulement de 10x30x9 (Conditionné)		16108	4	1	Joue de feutre	
4372	4	1	Feutre		16116	4	1	Levier de came AR	
14290	4	1	Axe de moyeu AR nu Ø 10		16957	5	1	Pignon AR 44 dents	
14292	4	1	Écrou de blocage roulement		16994	6	6	Boulon fixation pignon AR (6x100x20) .. (Cond.)	
14295	4	1	Cache-poussière Ø ext. 30		17146	1	1	Point fixe (à river)	
14296	5	2	Écrou de moyeu		17232	5	S.E.	Moyeu AR complet 44 dents	
14538	6	2	Ressort de mâchoire (Conditionné)		17233	5	S.E.	Corps de moyeu AR complet (sans pignon)	
14626	4	1	Rondelle lisse de moyeu		17234	5	1	Corps de moyeu AR nu	
14632	4	1	Vis de fix. levier de came		17255	5	S.E.	Flasque de frein AR complet	
14648	4	1	Entretoise des roulements L = 53 ³ / ₄		17256	5	1	Flasque de frein AR nu	
					17257	5	1	Entretoise contrage flasque de frein Ø 11,2 x 17 x 3,5	
					17258	6	1	Rondel. ressort flasq. frein AR Ø 11,2x23x8/10 (Cond.)	

NOTA. - Pour moyeu arrière monobloc "PRIOR" Ø 80 voir documentation N° 173.

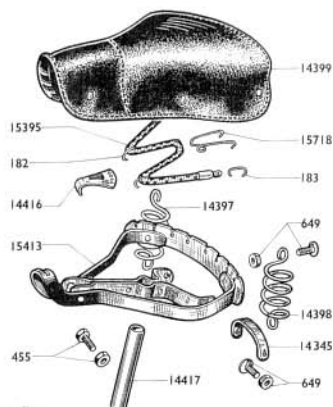
Reproduction interdite

MOBYLETTE Type AV 44 ou AU 44

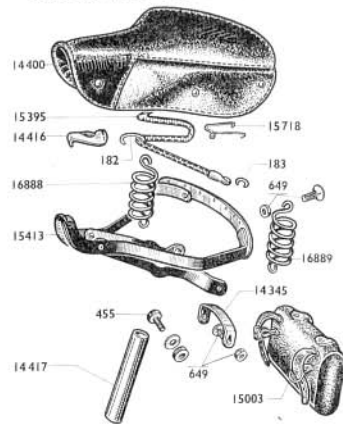
Selle complète Gauthier 17154



Selle complète Vidal 14084



Selle complète Reydel 14887

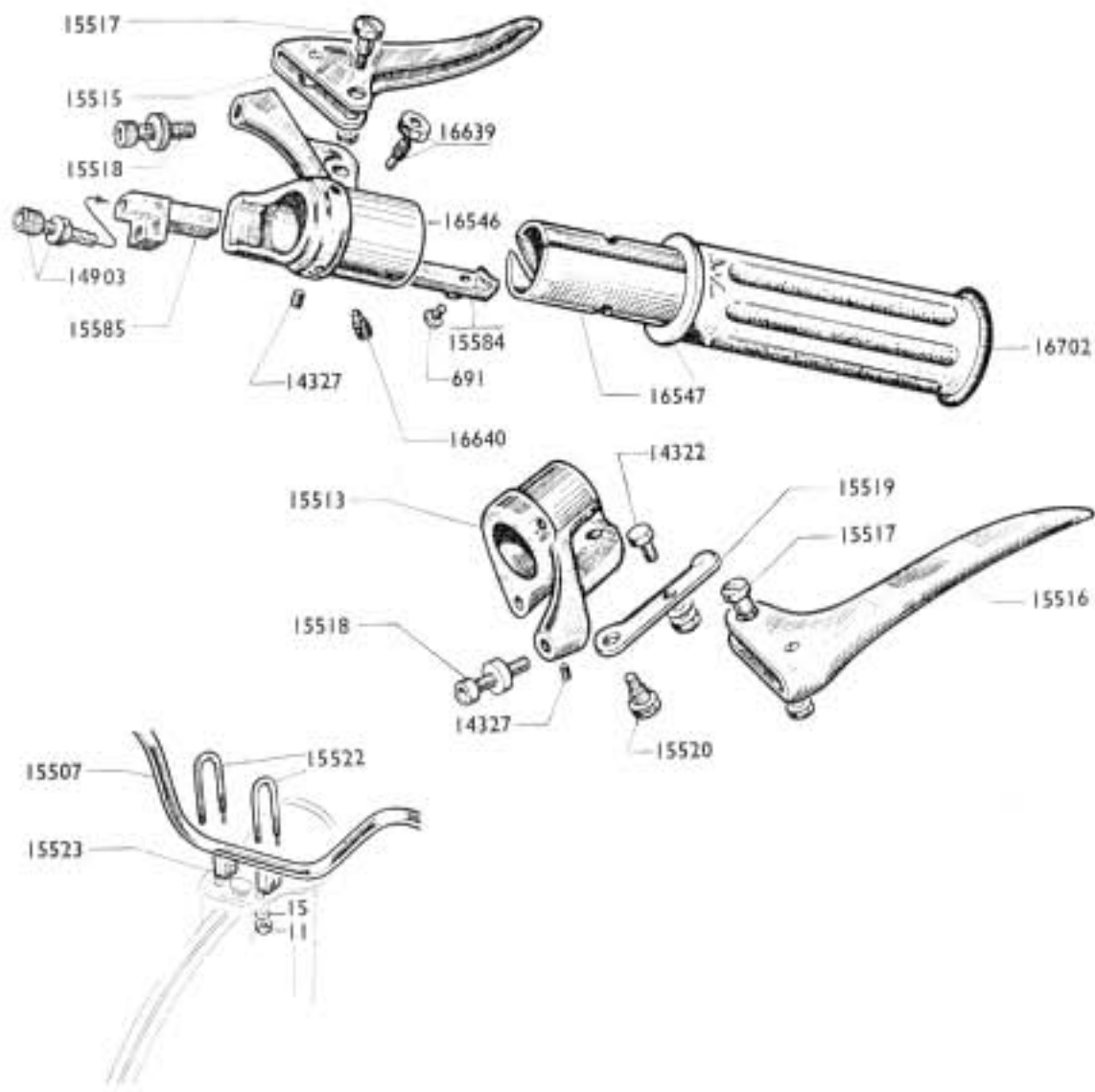


Reproduction interdite

SELLES

Número Pièces	Groupe	Nbre de pièces	DESIGNATION	Prix unitaire Vente détail	Número Pièces	Groupe	Nbre de pièces	DESIGNATION	Prix unitaire Vente détail
			SELLE REYDEL		14397	5	1	Ressort de selle droit	
					14398	5	1	Ressort de selle gauche	
					14399	1	1	Housse de selle (havane)	
					14416	5	1	Entretoise de nez de selle	
182	6	4	Crochet de sandow long (Conditionné)		14417	5	1	Tige de selle non épaulée Ø 25,5	
183	6	2	Crochet de sandow court (Conditionné)		15395	5	1	Sandow unique	
455	6	1	Boul. serrage bâti sur tige de selle 8x125x25 (Cond.)		15413	1	1	Bâti de selle sans chariot	
649	6	4	Boulon fix. inf. et sup. ressort de selle (Cond.)		15718	6	3	Crochet arrière de sandow unique (Conditionné)	
14345	5	1	Entretoise de bâti de selle L = 80 mm					SELLE GAUTHIER	
14400	1	1	Housse de selle (Havane)		182	6	4	Crochet de sandow long (Conditionné)	
14416	5	1	Entretoise nez de selle		183	6	2	Crochet de sandow court (Conditionné)	
14417	5	1	Tige de selle non épaulée Ø 25,5		455	6	1	Boulon serrage bâti sur tige selle 8x125x25 (Cond.)	
14887	1	S.E.	Selle complète Reydel (dessus havane)		968	6	4	Boul. fix. inf. et sup. ressort de selle 8x100x20 (Cond.)	
15395	5	1	Sandow unique		14417	5	1	Tige de selle Ø 25,5	
15413	1	1	Bâti de selle sans chariot (V. ou R.) (peint alu)		14886	1	1	Housse de selle (havane)	
15718	6	3	Crochet arrière de sandow (Conditionné)		15003	5	1	Sacoches à outils (plastique)	
16888	5	1	Ressort de selle droit		15345	5	1	Entretoise de nez de selle	
16889	5	1	Ressort de selle gauche		15395	5	1	Sandow unique	
			SELLE VIDAL		15718	6	3	Crochet arrière de sandow (Conditionné)	
182	6	4	Crochet de sandow long (Conditionné)		17154		S.E.	Selle complète Gauthier (sans chariot)	
183	6	2	Crochet de sandow court (Conditionné)		17163			Bâti de selle	
455	6	1	Boul. serrage bâti sur tige de selle 8x125x25 (Cond.)		17173	5	1	Ressort de selle droit	
649	6	4	Boulon fix. inf. et sup. ressort de selle (Cond.)		17173	5	1	Ressort de selle gauche	
14084	1	S.E.	Selle complète Vidal sans chariot (dessus havane)		17174	5	1		
14345	5	1	Entretoise de bâti de selle L = 80 mm						

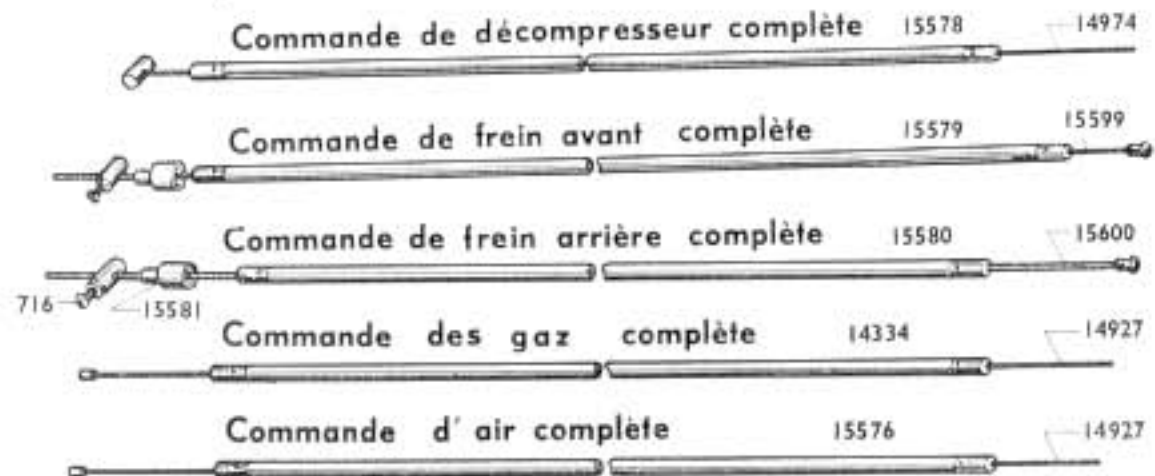
GUIDON - COMMANDES



Numéro pièces	Groupe	Nbre de Pièces	DESIGNATION	Prix unitaire Vente détail
GUIDON ET POIGNÉE TOURNANTE				
11	6	2	Ecrou Ø 7 x 100 fix. étrier de guidon (Conditionné)	
15	6	2	Rondelle grower Ø 7 (Conditionné)	
691	6	2	Vis de curseur (Conditionné)	
14322	6	1	Serre-câble de starter (Conditionné)	
14327	6	5	Vis de serrage corps de poignée (Conditionné)	
14903	6	1	Barillet réglage décompresseur (Conditionné)	
15506	4	S.E.	Guidon complet	
15507	4	1	Cintre de guidon nu	
15513	4	1	Corps de poignée gauche	
15515	4	1	Levier de frein droit	
15516	4	1	Levier de frein gauche	
15517	6	2	Axe de levier avec écrou (Conditionné)	
15518	6	2	Barillet réglage frein avec écrou (Conditionné)	
15519	6	1	Levier de starter (Conditionné)	
15520	6	1	Axe de levier de starter (Conditionné)	
15521	4	S.E.	Fixation complète de guidon sur fourche	
15522	6	2	Etrier de fix. guidon (Conditionné)	
15523	4	2	Cale d'étrier	
15584	6	1	Curseur des gaz (Conditionné)	
15585	6	1	Curseur de décompresseur (Conditionné)	
15712	6	S.E.	Levier de starter complet (Conditionné)	
15991	4	S.E.	Corps de poign. g. compl. avec leviers, starter, frein	
16546	4	1	Corps de poignées tournante	
16547	4	1	Manchon de poignée tournante	
16639	6	1	Vis de position. a/écrou Ø 5 x 80 L = 12 ⁹ / ₁₆ (Cond.)	
16640	6	1	Vis fix. corps de poig. tour. Ø 6 x 100 L = 11 ⁹ / ₁₆ (Cond.)	
16702	4	1	Poignée caoutchouc grise	
16703	4	S.E.	Poignée tournante complète	
COMMANDES				
716	6	2	Serre-câble de frein AV et AR (Conditionné)	
14334	4	1	Commande des gaz complète	
14762	5	3	Isogaine de commandes	
14927	6	1	Câble des gaz (Conditionné)	
14927	6	1	Câble d'air (Conditionné)	
14974	6	1	Câble de décompresseur (Conditionné)	
15576	4	1	Commande d'air complète	
15578	4	1	Commande de décompresseur complète	
15579	4	1	Commande de frein AV complète	
15580	4	1	Commande de frein AR complète	
15581	6	2	Butée de gaine de frein AR (Conditionné)	
15599	6	1	Câble de frein AV (Conditionné)	
15600	6	1	Câble de frein AR (Conditionné)	
16944	6	1	Butée gaine de décomp. Ø ext. = 4 x 6,5 (Cond.)	

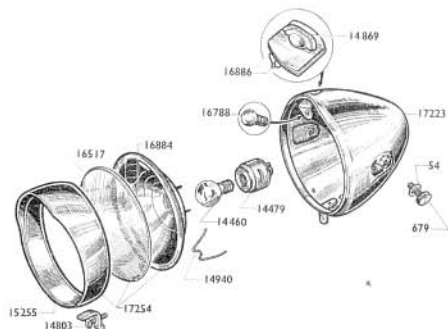
NOTA. - POIGNÉE TOURNANTE. Les premières AV 44 ou AU 44 ont été équipées d'une poignée tournante différente. Celle-ci est illustrée page 17 A sur type AV 43 ou AU 43.

Guidon complet 15506



MOBYLETTE**Type AV 44 ou AU 44**

Phare complet LUXOR 17222



Eclairage arrière MANDUCHER

15312 ou 16950



15314 ou 16951

Reproduction interdite

ÉCLAIRAGE

Numéro pièces	Quantité	Groupes	Nbre de pièces	DESIGNATION	Prix unitaire Vente détail
PHARE "LUXOR" fixation latérale					
54	6	2		Rondelle de vis fix. latérale (Conditionné)	
679	6	2		Vis de fix. latérale (Conditionné)	
14460	3	1		Lampe de phare jaune 6 V. 1 Amp.	
14479	3	1		Douille porte-lampe	
14803	3	1		Agrafe maintien porte de phare avec vis	
14869	3	1		Bouton d'interrupteur	
14940	6	3		Ressort de maintien de réflecteur .. (Conditionné)	
15255	3	1		Porte de phare (alu)	
16517	3	1		Verre de phare	
16788	3	1		Lampe de secours jaune 12 V. 0,35 Amp	
16884	3	1		Réflecteur	
6886	3	S.E.		Interrupteur complet	
17222	3	S.E.		Phare complet	
17223	3	1		Calotte de phare	
17254	3	S.E.		Ensemble optique	
LANTERNE ARRIÈRE "MANDUCHER" (Capot aluminé)					
756	3	1		Lampe de lanterne AR 12 V. 0,5 Amp. (blanche) ..	
15312	3	S.E.		Lanterne AR complète	
15313	3	1		Socle de lanterne AR	
15314	3	1		Capot de lanterne AR avec joints (aluminé)	
15315	6	2		Vis de capot	(Conditionné)
15316	3	1		Joint de lanterne AR	
16887	6	1		Ressort maintien porte-lampe AR .. (Conditionné)	
LANTERNE AR (avec capot non aluminé)					
16950	3	S.E.		Lanterne AR complète	
16951	3	1		Capot de lanterne AR avec joints	
BOITE DE LAMPES					
16833	6	S.E.		Boîte de lampes AV et AR NOTA .. (Conditionné)	

NOTA. - BOITE DE LAMPES. Ensemble de 10 coffrets garnis de mousse nylon contenant chacun 1 lampe AV jaune 6 V. 1 Amp. et 1 lampe AR blanche 12 V. 0,5 Amp.

Reproduction interdite

Mobylette

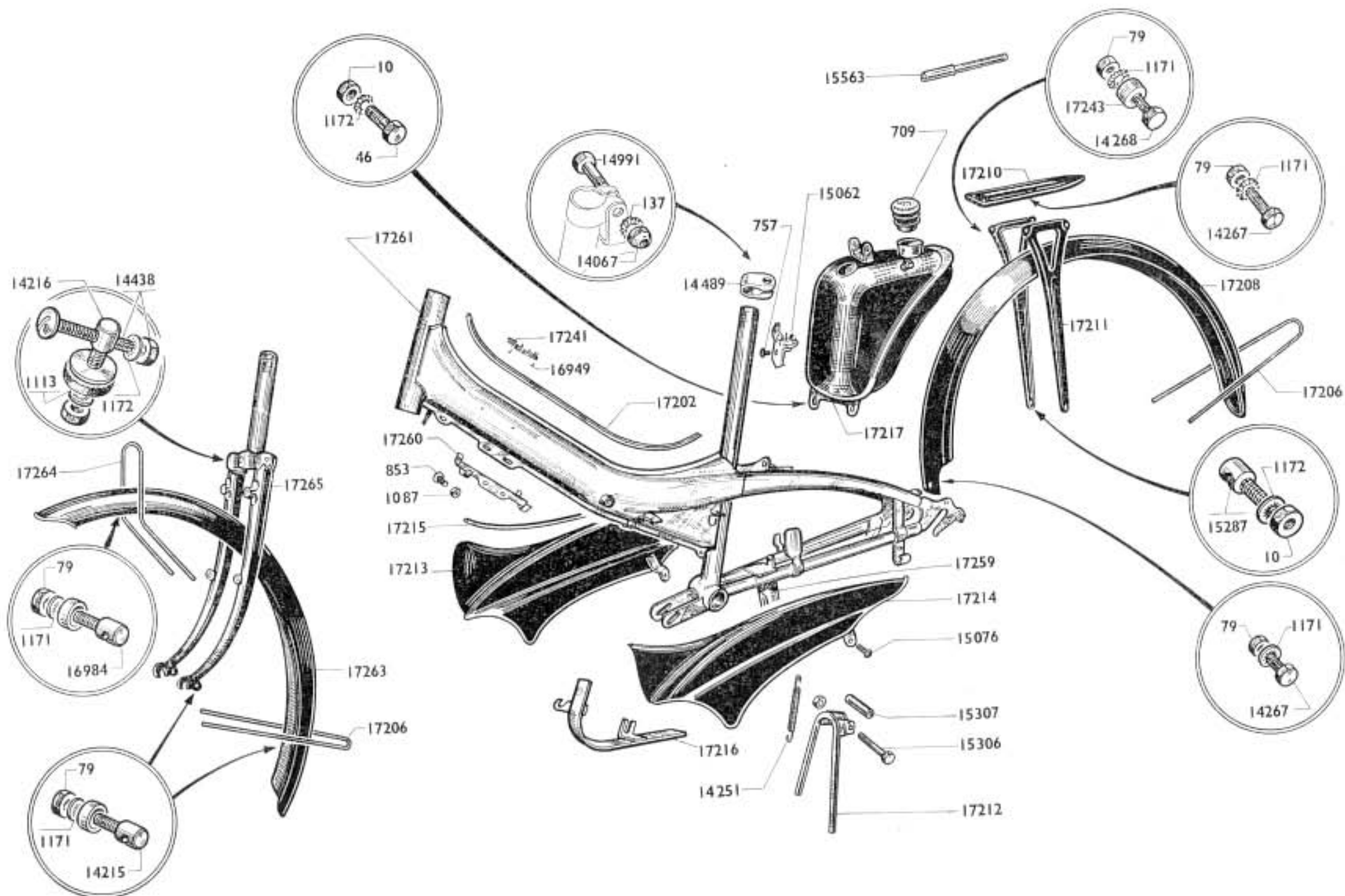
Type AV 43 ou AU 43



(Pièces différentes du type AV 44 ou AU 44)

MOBYLETTE Type AV 43 ou AU 43

ATTENTION. - Les pièces ci-dessous sont émaillées teinte Crème (réf. 1290)



MOBYLETTE Type AV 43 ou AU 43

CADRE - FOURCHE - BÉQUILLE - PORTE-BAGAGES - GARDE-BOUE - RÉSERVOIR ESSENCE

BOULONNERIE CYCLE

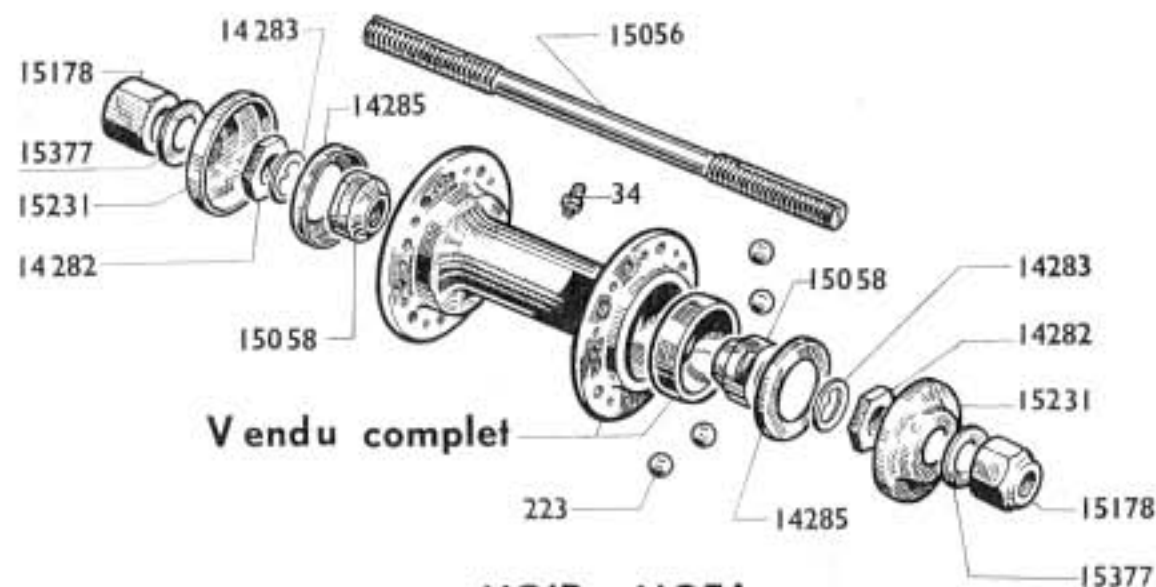
Numéro pièces	Groupes	Nbre de Pièces	DÉSIGNATION	Prix unitaire Vente détail	Numéro Pièces	Groupes	Nbre de Pièces	DÉSIGNATION	Prix unitaire Vente détail
CADRE									
15563	4	1	Pompe à air L = 250		17213	5	1	Cartier de chaîne côté droit	
16949	6	2	Clou cannelé \varnothing 2,5 (fix. marque Mobylette) (Cond.)		17214	5	1	Cartier de chaîne côté gauche	
17202	5	1	Jonc au platifié de cadre		17215	5	2	Jonc de carter de chaîne L = 500 mm	
17241	6	2	Marque "MOBYLETTE" de cadre (Conditionné)		17216	5	1	Cartier de protection poulie	
17261	1	1	Cadre						
17260	1	1	Pent attache gainé						
				709					
FOURCHE									
17265	1	1	Fourche	757	5	1	Bouchon plastique de réservoir		
				14489	6	1	Vis de monogramme de réservoir (Conditionné)		
				14911	5	1	Collier de fix. réservoir		
				15062	5	1	Boulon de collier réserv. 8x100x46 (Conditionné)		
				17217	5	1	Monogramme de réservoir "MOBYLETTE"		
14251	6	1	Resort de béquille	10	6	4	Réservoir essence, capacité 3 L, 900		
15306	6	1	Boulon de béquille avec écrou	46	6	1			
15307	6	1	Entretoise de boulon de béquille	79	6	19			
17212	5	1	Béquille centrale	137	5	1			
17259	5	1	Support de béquille à souder	853	3	2			
				1087	6	2			
PORTE-BAGAGES									
17209	5	S.E.	Porte-bagages complet	113	6	1	Rondelle "Blocfor" \varnothing 8		
17210	5	1	Plateau de porte-bagages	1171	6	19	Vis \varnothing 4x75x10 fix. pont attache gainé		
17211	5	2	Hauban de porte-bagages	1172	6	4	Rondelle "Nomel" \varnothing 7		
17243	5	4	Entretoise hauban porte-bagages \varnothing 6x12 épais. = 8	14067	6	1	Rondelle "Nomel" \varnothing 8		
				14215	6	10	Rondelle "Nomel" \varnothing 6		
							Ecrou de 8x100		
GARDE-BOUE AVANT									
16984	6	1	Serre-tringle fix. tringle et phare (Conditionné)	4216	6	1	Ecrou de 8x100 Long. totale = 20 mm		
17206	5	1	Tringle inf. de garde-boue avant	4267	6	2	Boulon barillet serre tringle 8x90 Long. totale = 20 mm		
17262	S.E.	1	Garde-boue avant complet	4268	6	4	Boulon de 8x90x10		
17263	1	1	Garde-boue avant nu	4438	5	1	Boulon de 8x90x17		
17264	1	1	Tringle sup. de garde-boue avant	4438	5	1	Boulon transversal tête de fourche 8x100x40		
				4991	6	1	Boulon collier de réserv. 8x100x46 (Conditionné)		
				15287	6	2	Boulon barillet serre tringle 6x100 Long. totale = 35 mm		
GARDE-BOUE ARRIÈRE									
17206	5	1	Tringle de garde-boue AR	16984	6	1	Boulon barillet serre tringle et fixation phare 5x90 Long. totale = 17 mm		
17207	S.E.	1	Garde-boue AR complet						
17208	1	1	Garde-boue AR nu						
CARTERS									
15076	6	6	Vis de carter chaîne (tête)/rondel. emboutie (Cond.)						

AVIS IMPORTANT. - Les pièces mentionnées "Conditionné" ne sont vendues que par sachet. Voir page spéciale "Conditionnement" (Fin catalogue). A commander sous le numéro du sachet conditionné choisi. - S.E. = Sous-ensemble (ne figure pas sur le dessin).

Les prix indiqués sont susceptibles de variation sans préavis, ils ne sont donc donnés qu'à titre indicatif.

MOBYLETTE Type AV 43 ou AU 43

Moyeu avant complet dural 15055



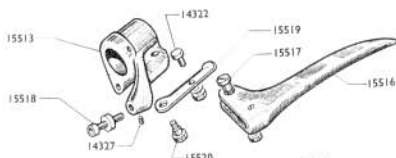
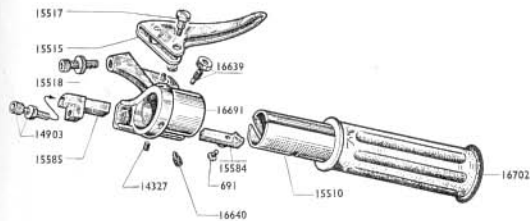
VOIR NOTA

ROUE ET MOYEU AVANT

Numéro Pièces	Groupe	Nbre de pièces	DESIGNATION	Prix unitaire Vente détail	Numéro pièces	Groupe	Nbre de pièces	DÉSIGNATION	Prix unitaire Vente détail
ROUE									
14272	4	36	Ecrou de rayon roue AV, jauge 13		15178	6	2	Ecrou de roue AV \varnothing 9,5	(Conditionné)
15535	4	1	Jante de 23x2		15231	4	2	Cache-poussière extérieur nouveau modèle	
15536	4	1	Enveloppe de 23x2 (Hutchinson) bicolore		15376	4	2	Cache-poussière \varnothing 29	
15537	4	1	Chambre à air de 23x2 (Hutchinson)		15377	4	2	Rondelle plate sous écrou de roue \varnothing int. 9,5	
15538	4	1	Ruban de jante		MOYEU DURAL (Voir Nota)				
17267	S.E.		Roue AV complète		34	5	1	Graisseur	(Conditionné)
17268	6	36	Rayon de roue AV 12x12x13 L = 226,5	(Cond.)	223	5	20	Bille de moyeu AV de 6,35	(Conditionné)
MOYEU ACIER (Voir Nota)									
34	5	1	Graisseur	(Conditionné)	14282	4	2	Contre-écrou	
223	5	20	Bille de moyeu AV de 6,35	(Conditionné)	14283	4	2	Rondelle à ergot	
14276	4	S.E.	Moyeu AV complet		14285	4	2	Cache-poussière \varnothing 29,5	
14282	4	2	Contre-écrou		15055	4	S.E.	Moyeu AV complet	
14283	4	2	Rondelle à ergot		15056	4	1	Axe de moyeu AV nu \varnothing 9,5	
15056	4	1	Axe de moyeu AV nu \varnothing 9,5		15057	4	S.E.	Axe de moyeu AV complet \varnothing 9,5	
15057	4	S.E.	Axe de moyeu AV complet \varnothing 9,5		15058	6	2	Cône fixe et réglable	(Conditionné)
15058	6	2	Cône fixe et réglable	(Conditionné)	15178	6	2	Ecrou de roue AV \varnothing 9,5	(Conditionné)
					15231	4	2	Cache-poussière extérieur nouveau modèle	
					15377	4	2	Rondelle plate sous écrou de roue \varnothing int. 9,5	

NOTA. - MOYEU. Les cuvettes de moyeu n'étant pas démontables, elles ne sont pas détaillées, de même que le corps de moyeu. Nous commander l'ensemble N° 14276 ou 15055 "Moyeu avant complet".

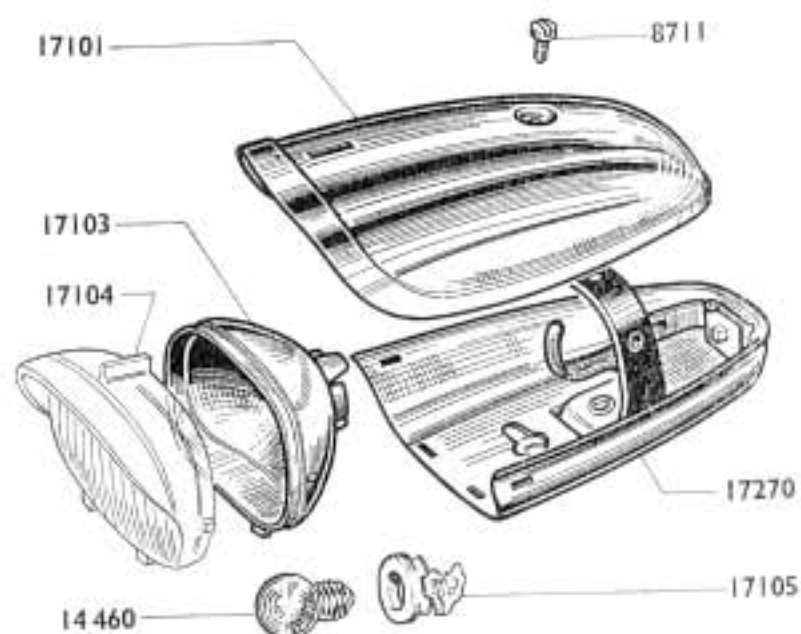
GUIDON - COMMANDES



Numéro Pièces	Groupe	Nbre de pièces	DESIGNATION	Prix unitaire (vente détaillé)
GUIDON ET POIGNÉE TOURNANTE				
691	6	2	Vis de curseur.....(Conditionné)	
14210	5	1	Vis expandeur avec cône.....	
14322	6	1	Serre-câble de starter.....(Conditionné)	
14327	6	5	Vis de serrage corps de poignée.....(Conditionné)	
4903	6	1	Barillet réglage décompresseur.....(Conditionné)	
5510	4	1	Manchon de poignée tournante.....	
5513	4	1	Corps de poignée gauche.....	
5515	4	1	Lever de frein droit.....	
5516	4	1	Lever de frein gauche.....	
5517	6	2	Axe de levier avec écrou.....(Conditionné)	
5518	6	2	Barillet réglage frein avec écrou.....(Conditionné)	
5519	6	1	Lever de starter.....(Conditionné)	
5520	6	1	Axe de levier de starter.....(Conditionné)	
5584	6	1	Curseur des gaz.....(Conditionné)	
5585	6	1	Curseur de décompresseur.....(Conditionné)	
5712	6	S.E.	Lever de starter complet.....(Conditionné)	
5991	4	S.E.	Corps de poignée gauche complet avec leviers, starter, frein.....	
16639	6	1	Vis de positionnement avec écrou \varnothing 5x90 L = 13 $\frac{1}{2}$(Conditionné)	
16640	6	1	Vis de fix. corps de poign. tournant \varnothing 8x100 L = 11 $\frac{1}{2}$(Conditionné)	
16691	4	1	Corps de poignée tournante.....	
16702	4	1	Poignée caoutchouc grise.....	
16993	4	S.E.	Poignée tournante complète (avec 2 caoutchoucs).....	
17274	4	S.E.	Guidon complet (à potence) (modèle relevé).....	
17275	4	1	Guidon nu (modèle relevé).....	
COMMANDES				
716	6	2	Serre-câble de frein AV et AR.....(Conditionné)	
14334	4	1	Commande des gaz complète.....	
4762	5	3	Incraque de commandes.....	
14845	6	1	Câble de frein AV.....(Conditionné)	
14927	6	1	Câble des gaz.....(Conditionné)	
14927	6	1	Câble d'air.....(Conditionné)	
14974	6	1	Câble de décompresseur.....(Conditionné)	
15576	4	1	Commande d'air complète.....	
15578	4	1	Commande de décompresseur complète.....	
15580	4	1	Commande de frein AR complète.....	
15581	6	2	Buée de gaine de frein AV et AR.....(Conditionné)	
15600	6	1	Câble de frein AR.....(Conditionné)	
15792	4	1	Commande de frein AV complète.....	
16944	6	1	Buée gaine décompr. \varnothing ext. = 4x8,5 (Conditionné)	

ÉCLAIRAGE

Phare complet 17269



Numéro pièces	Groupe	Nbre de pièces	DESIGNATION	Prix unitaire Vente détail
PHARE "SOUBITEZ" (stylisé)				
8711	3	1	Vis fixation dessus phare Ø 4×75×14	
14460	3	1	Lampe de phare jaune 6 V. 1 Amp.	
17101	3	1	Couvercle (dessus) de phare	
17103	3	1	Réflecteur de phare	
17104	3	1	Glace de phare (plastique)	
17105	3	1	Deuille porte-lampe	
17269	3	S.E.	Phare complet "SOUBITEZ"	
17270	3	1	Socle (dessous) de phare avec commutateur	
FEU ARRIÈRE (illustré page 13 A)				
756	3	1	Lampe de lanterne AR - 12 V. 0,5 Amp.	
15313	3	1	Socle de lanterne AR	
15315	6	2	Vis de capot Ø 3×60 L = 8	(Conditionné)
15316	3	1	Joint de lanterne AR	
16887	6	1	Ressort maintien porte lampe AR ...	(Conditionné)
16950	3	S.E.	Lanterne AR complète	
16951	3	1	Capot de lanterne AR (non aluminé)	

AVIS IMPORTANT. - Les pièces mentionnées "**Conditionné**" ne sont vendues que par sachet. Voir page spéciale "**Conditionnement**" (Fin catalogue). A commander sous le numéro du sachet conditionné choisi. - **S.E.** = Sous-ensemble (ne figure pas sur le dessin).

Les prix indiqués sont susceptibles de variation sans préavis, ils ne sont donc donnés qu'à titre indicatif.